

# アジャタ

運動会の定番である『玉入れ』を、スピード感あふれる競技に進化されたスポーツです。6人1組で100個のアジャタボールをカゴに入れるタイムを競います。

## コート

◎直径6mの正円形中央にカゴを設置

## 人員

◎1チーム6人

## 用具

- ◎アジャタボール99個
- ◎アンカーボール1個
- ◎バスケット
- ◎ストップウォッチ



## 〈バスケットの高さ〉

- ◇一般の部 4m12cm
- ◇シニアの部 3m50cm
- ◇小学生低学年の部 2m80cm
- ◇小学生高学年の部 3m50cm
- ◇ファミリーの部 3m50cm
- ◇総合の部 3m50cm

## 〈ボール〉

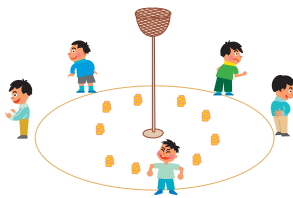
- ◇アジャタボール  
布製で重さは80g±2g  
99個使用
- ◇アンカーボール  
布製で重さは250g±5g  
1個使用



## 競技方法(主なルール)

- ①アジャタボールをサークル内に配置し、選手はサークル外で後ろ向きでスタンバイする。(ボールは自由に準備できる)
- ②号砲スタートにより、一斉に玉入れを開始する。玉の入れ方は、道具を使わなければ自由。投球する人、ボールを集める人など、チームで工夫する。
- ③フライングは再スタート。2回のフライングで失格。
- ④アンカーボールは、最後に入れるのできちんと管理する。
- ⑤アンカーボールがバスケットの中に入った時点で競技終了。

### 1. スタート準備



### 2. 競技開始



### 3. フィニッシュ



## 〈ボールの積み方〉

俵積み



三本配



持つ人の手の大きさにあわせる

