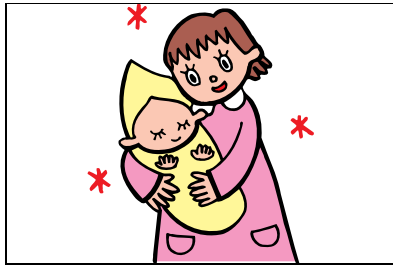
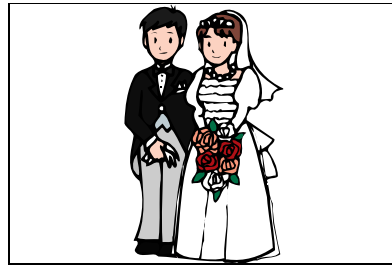


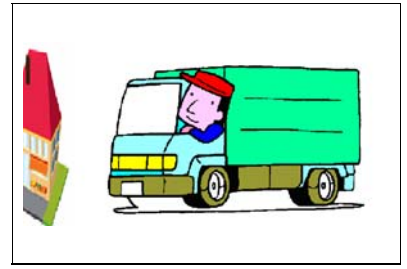
市民の暮らし (平成 22 年)



出生 1日に2.6人



婚姻 1日に1.5組



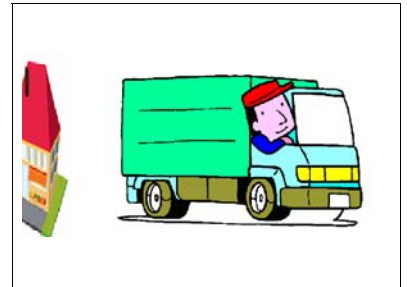
転入 1日に8.2人



死亡 1日に4.6人



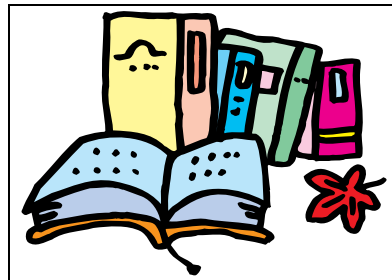
離婚 1日に0.7組



転出 1日に10.0人



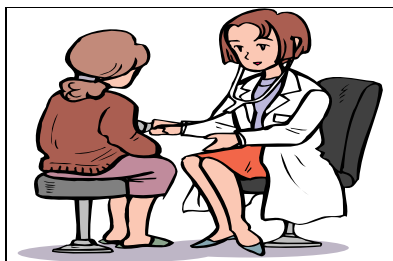
1世帯平均人員
2.2人(平成22年10月1日現在)



図書個人貸出(平成22年度)
1日に1,151冊



ごみ(平成22年度) 1日に120トン
し尿(平成22年度) 1日に346kℓ



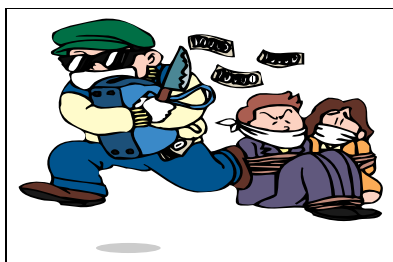
大牟田市立病院外来 1日に603人



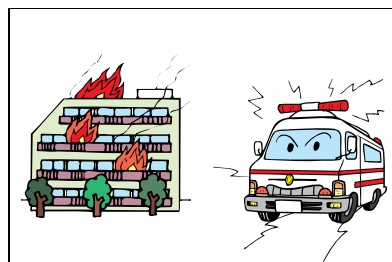
市の財政 1人当たり歳出
437,007円(平成22年度)



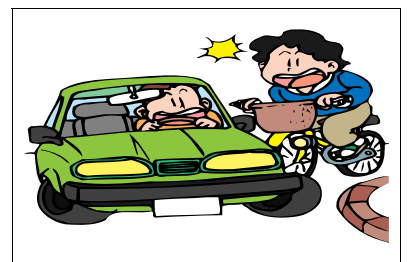
市税 1人当たり
110,883円(平成22年度)



犯罪 1日に4.2件



火災 1日に0.2件
救急出動 1日に15.6件



交通事故 1日に2.9件