

市勢要覽

昭和十五年版

大牟田市役所

昭和十六年一月刊行

大牟田市勢要覽

大牟田市役所

目次

大牟田市歌
大牟田市徽章
大牟田市廳舍

總說

一、位 置	一
二、地 勢	一
三、沿 革	一
四、市 政	二
土 地	
一、市ノ位置及廣表	五
二、民 有 地	五
三、民有有租地	六
四、民有免租地	七

五、行政區劃.....七

氣 象

六、氣 溫.....〇

戶 口

七、戶 口 總 覽.....二

八、全.....三

九、全.....三

一〇、出 入 人 口.....三

一一、全.....四

一二、本籍人口動態.....四

一三、全.....五

教 育

一四、各種學校.....六

一五、小 學 校.....七

一六、學 齡 兒 童.....八

一七、學 齡 兒 童 就 學.....九

一八、全.....〇

一九、小學校學級兒童.....〇

二〇、小學校兒童.....三

二一、	小學校教員	三
二二、	青年學校	三
二三、	商業學校	三
二四、	教育費率	三
二五、	幼稚園	三
社寺宗教		
二六、	神社	三
二七、	寺院	三
二八、	佛堂	三
二九、	神道	三
三〇、	佛道教會	三
三一、	基督教	三
社會事業		
三二、	公設市場賣上高	七
三三、	方面委員取扱件數	七
三四、	方面委員助成會	六
三五、	職業紹介	六
三六、	公益質屋	六
三七、	無料施療	六
三八、	救助	三

慈 惠

三九、日本赤十字社員 三三
四〇、愛國婦人會 三三

衛 生

四一、醫師其ノ他 三三
四二、汚物掃除 三三
四三、傳染病院 三三
四四、傳染病患者 三三
四五、種痘 三三
四六、捕鼠買收 三三
四七、埋火葬 三三

水 道

四八、水道用地鐵管其他 三三
四九、消火栓 三三
五〇、給水栓及戸數、種別 三三
五一、給水料 三三
警 察
五二、警 察 署 三三

五三、警防.....三

五四、火災.....三

五五、犯罪.....三

五六、興行場.....三

會社工場

五七、商工會議所.....四

五八、會社.....四

瓦斯

五九、瓦斯.....四

金融

六〇、銀行.....四

六一、郵便爲替.....四

六二、郵便貯金.....四

六三、郵便振替貯金.....四

六四、質屋.....四

生產

六五、農業戶數.....五

六六、水產業戶口	五
六七、水產物	五
六八、農產物	五
六九、畜產總額	五
七〇、家畜頭數	五
七一、屠畜	五
七二、內國移出入額	五

貿易

交通

七三、道路橋梁	五
七四、三池港入港船舶	五
七五、大牟田港入港船舶	五
七六、乘降船客數	五
七七、諸車	五
七八、電車	五
七九、鐵道乘客及小荷物	五
八〇、貨物	五
八一、鐵道收入	五

通信

八二、郵便電信局其ノ他

八三、郵便

八四、電信

八五、電話

財政

八六、國稅

八七、縣稅

八八、市稅

八九、市費一般會計歲入出決算

九〇、市費特別會計歲入出決算

九一、市有財產

九二、市債

議會

九三、議員

九四、市會

三

三

三

三

三

三

三

三

三

三

三

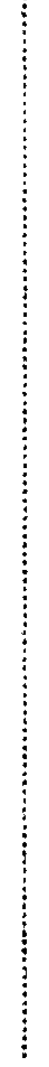
三

九五、市參事會



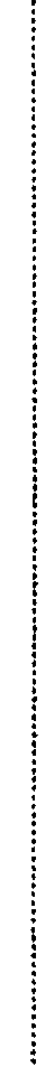
三

九六、委員



三

九七、市吏員



四

大牟田市歌

一

みけのさを橋 畏くも
御稜威に映えし 跡なれや
大地の恵み 彌滋く
かがよふ文化 仰がずや
炭日本の 覇を稱へ
光榮に奮ふ 大牟田市

二

サイレン雲に こだまして
エンジンとどろ 鳴るところ
煙の虹を 吐く意氣に
ほとばしる汗 稱へずや
炭日本の 覇を稱へ
力に躍る 大牟田市

三

みなぎる力 雄々しくも
海の外へと 呼びかけて
文化の潮 磨く
港の壯圖 誇らずや
炭日本の 覇を稱へ
飛躍に燃ゆる 大牟田市

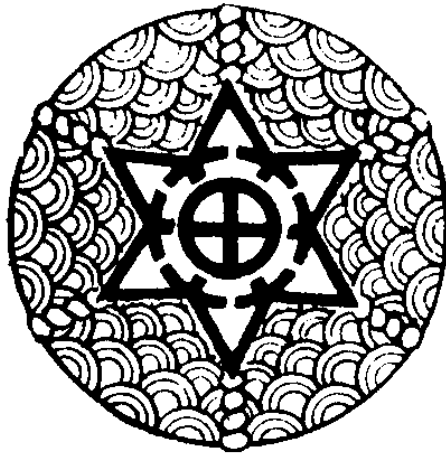
四

筑紫浦波 うらゝかに
なごむが如く 笑ましくも
睦む勞資に しらぬ火の
燃ゆる向上 謳はずや
炭日本の 覇を稱へ
理想に起てる 大牟田市

一、大牟田市徽章



大牟田市徽章



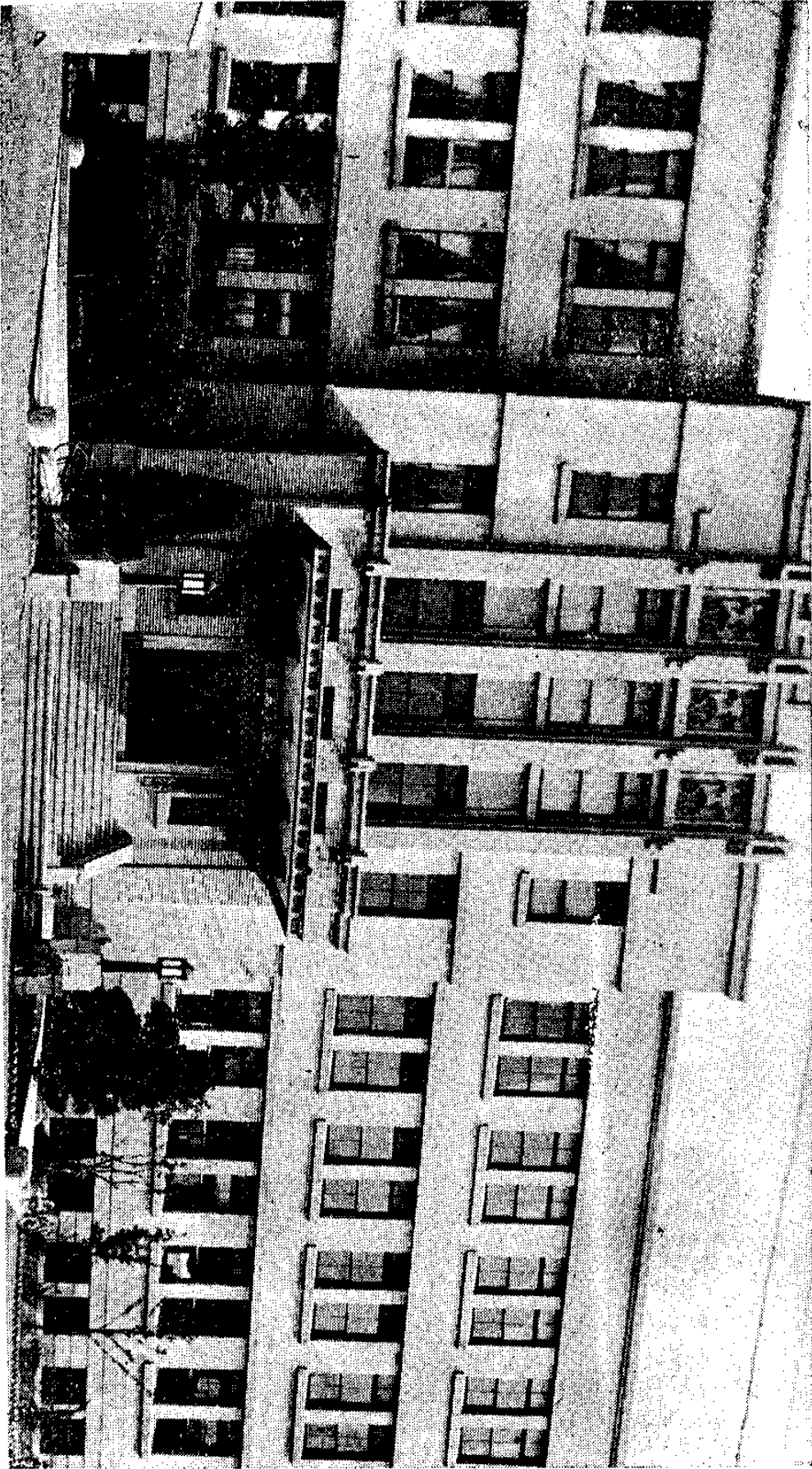
大牟田市議員徽章



大牟田市吏員徽章

二、大牟田市廳舎

大牟田市長官邸



凡 例

- 一、本書は本市政の概要を知るに便せんが爲編纂したるものなり。
- 二、本書は行政事務報告、官公署、會社、團體等に就き調査、蒐集したるものなり。
- 三、本書は最近五ヶ年の事實に依り市勢の趨向を示すを主とし、何年度とあるは其の會計年度、何年とあるは曆年間の事實を示せり。
- 四、本書諸表中の金額は概ね圓未滿は四捨五入し、圓位に止めたれども平均額の如きは厘位迄示せり。

昭和十六年一月

大 牟 田 市 役 所

總 說

一、位 置

大牟田市は所謂三池炭山の所在地にして、東經百三十度二十五分、北緯三十三度一分に位し、福岡縣の南端に在り南方は、熊本縣に隣接し、西は有明海に臨み、東は三池町に、北は長溝川、堂面川の一部を隔てて三池郡銀水村に接す。

二、地 勢

地勢は、東南に山岳丘陵を負ひ、西北及南方は平野にして、市街地は總じて此の平坦部に發展す。廣袤一、一九方里、氣候溫和なり。

三、沿 革

古代に關しては、史料に乏しく、其の變遷詳かならず天正十五年（豊臣時代）以後は、立花伯爵家文書に據りて、略行政沿革を知ることを得。

即ち、天正十五年より慶長五年迄は、高橋彌七郎の領地たり。次で徳川氏天下に覇を稱ふるに及び、所謂公儀より

元和六年立花宗茂に與へられたる下知狀には、三池郡五十五箇村の内四十七箇村は柳河藩に残り八箇村は三池藩に配せられたり。

即ち我が大牟田市の内、横須は柳河藩に稻荷と下里は三池藩に屬し、大牟田諏訪等は、天領として代官所を置きて之を治め以て王政維新に至れり。

明治四年廢藩の後一度三潯縣に屬したることあり、明治六年政府は鑛山局を設置し採炭事業を經營するに及び漸次移住者を増加するに至れり。

明治二十二年町村制施行の際、大牟田、下里、稻荷、横須の四箇村を合して大牟田町と稱す、之と同時に炭鑛事業は三井家の經營するところとなり、其の規模益々擴大し、諸般の鑛工業の興隆は町勢の進展となり大正六年三月、三池郡治下より分離獨立して市制を施行し歳と共に急速の進展を見るに至れり、昭和四年四月一日隣接する三池郡三川町を編入し以て今日に及び人工規模を以て、東洋第一を誇る三池港の利用と相俟ちて、新興鑛工業都市として異常の躍進を辿りつつあり。

四、市 政

一、議決機關

○市會議員

定員三十六名

○歷代市會議長

- 一代 福井福三郎、
- 二代 森 時三郎、
- 三代 吉田卯三郎、
- 四代 白田久内、
- 五代 平山 喜録、
- 六代 鶴 惣市(現在)

二、執行機關

○歷代市長

順位	就任年月日	退職年月日	氏名	在任期間
一代	大正六年七月三日	大正十年七月二日	巖谷 忠順	滿四ケ年
二代	大正十一年三月二十三日	昭和四年八月十日	岩井 敬太郎	七年五ケ月
三代	昭和四年十一月二十三日	昭和八年十一月二十二日	奥村 長作	滿四ケ年
四代	昭和九年五月四日	昭和十二年十二月四日	前田 慎吾	三年八ケ月
五代	昭和十三年一月二十三日		田中 修	現在

○歷代助役

- 一代 岩井芳三郎、
- 二代 吉田 齊、
- 三代 竹尾 英敏、
- 四代 鷲塚 正人、
- 五代 井上秀太郎、
- 六代 中富鐵之助(現在)

○歷代收入役

三、分課組織 十一課二十三係を置く

一代 大坪虎次郎、 二代 猿渡 秀雄、 三代 森 四郎、 四代 井形政太郎(現在)

文書秘書課、 文書秘書

庶務課、 庶務、選舉、戶籍、寄留

學務課、 學務

兵事課、 兵事、防空、事變

稅務課、 課稅、徵稅

會計課、 出納、調度

產業課、 產業、工藝

社會課、 社會

衛生課、 保健、清掃

土木課、 土木、建築、地理

水道課、 工務、給水

5 地 土

土 地

一、市ノ位置及廣表

位 置	北 緯 三三、〇一		東 經 一三〇、二五分	
	一、 ^{方里} 一九			
面 積	北 南 西 東			
	大 四 岬 大 黑 山 浦 町 四 町 町 目 町 町			
方 位	大 四 岬 大			
	黑 山 浦 町 四 町 町 目 町 町			
境 界 町 名	大 四 岬 大			
	黑 山 浦 町 四 町 町 目 町 町			
距 離	一、九、一〇			
	一、 ^里 六、 ^町 三、 ^間 一			

二、民 有 地

昭 和 十 年	有 租 地	免 租 地	其 他	計
	八三、九、七、二七 ^{町反敵歩}	一三、二〇〇 ^坪	一、四、四、七、一九 ^{町反敵歩}	一、〇、五、七、七、二六 ^{町反敵歩}

昭和十一年	一、〇〇六、四、三、二	一八五、五、八	三三二、一、二、〇、八	一、二九、四、〇、一、七
昭和十二年	九九九、四、八、一、八	一八三、七、七	三三二、一、二、〇、八	一、二九一、八、三、〇、七
昭和十三年	九九四、一、二、二、九	一八九、八、九、二	三三二、一、〇、〇、二	一、二八八、五、三、二、二
昭和十四年	九九七、七、九、二、七	二〇八、二、四、三	三三六、二、二、二、三	一、二九三、四、三、三、三

其ノ他ノ欄ニハ埋立免租年期地ヲ記載ス

三、民有有租地

年	田	畑	宅地	山林	原野	池沼	雑種地	計
昭和十年	一六、五、六、二 <small>町反畝歩</small>	一八四、九、五、三 <small>町反畝歩</small>	一、二九三、二、八 <small>坪</small>	一〇五、八、六、〇 <small>町反畝歩</small>	六、九、〇、〇 <small>町反畝歩</small>	一、五、八、〇、六 <small>町反畝歩</small>	三五、三、七、二 <small>町反畝歩</small>	八九三、九、七、二 <small>町反畝歩</small>
昭和十一年	一五、八、六、〇 <small>町反畝歩</small>	一八三、五、三、〇	一、二二六、八、九、四	一〇四、一、二、〇、九	六、九、四、〇、三	三、四、二、〇、二	一四〇、七、八、二、九	一、〇〇六、四、三、二
昭和十二年	一四、五、二、二、九	一七二、一、九、二、三	一、二七三、一、三、三	九九、六、九、〇、七	六、九、二、一、七	三、三、一、一、〇	一四四、八、八、一、一	九九九、四、八、一、八
昭和十三年	一四、四、一、〇、八	一五三、一、七、〇、四	一、三三〇、四、一、一	九九、三、八、三、三	七、〇、六、〇、六	三、二、一、一、二	一四三、三、九、〇、六	九九四、一、二、二、九
昭和十四年	一四、三、〇、二、五	一四九、四、五、〇、六	一、三三八、五、五、五	九九、四、四、〇、九	七、〇、七、二、四	三、二、一、一、二	一四〇、四、五、二、五	九八七、七、九、二、七

目丁二町	出日	目丁四町	官上	町	古
目丁三町	出日	町 坂	宮宮	町 明 有	西
目丁一町	園柿	町 山	宮宮	町 田 保	久
目丁二町	園柿	町 寺 道	眞東	目丁一町	火知不
目丁三町	園柿	町 浦 宮	眞東	目丁二町	火知不
目丁四町	園柿	町 浦 宮	西花	目丁三町	火知不
町	京	町 園	七	目丁一町	坂 寶
目丁一町	旭	町 浦 坑	三	目丁二町	坂 寶
目丁二町	旭	町 坑 石	燒	町 明	有
目丁三町	旭	町 石 浦	大	町 盤	常
目丁一町	榮	町 浦 荷	稻	町	築
目丁二町	榮	町	瓦	町	泉
目丁一町	治明	町	龍	町 上	山
目丁二町	治明	町 瀨 湖	通	町	元
目丁三町	治明	目丁一町	通	町	谷
町	濱	目丁二町	長	町	左
目丁一町	神天	町 溝	平	町	一
目丁二町	神天	町 原	鳥	町	東
目丁一町	中	町 塚	龜	町	出
目丁二町	中	町 甲	八	町	松
目丁一町	須比惠	町 本	龜	目丁一町	町 上
目丁二町	須比惠	町 谷	八	目丁二町	町 上
町	磯	目丁一町	尻	目丁三町	町 上
町	開	目丁二町	尻	町	上
町	黑	目丁三町	尻	町	曙
目丁一町	黑	町 田 牟	八	町	笹
目丁二町	黑	目丁一町	淺	町	原
目丁三町	黑	目丁二町	東	町	大
目丁四町	黑	目丁三町	東	町	一
目丁一町	町	目丁四町	東	目丁一町	官 上
目丁二町	町	目丁一町	出	目丁二町	官 上
		目丁三町		目丁三町	官 上

目丁五町	川三	町	老	健
町	島	町	金	白
町	砂	目丁一町	訪	謙
目丁一町	敷屋上	目丁二町	訪	謙
目丁二町	敷屋上	目丁三町	訪	謙
目丁一町	納加	目丁一町	領	天
目丁二町	納加	目丁二町	領	天
目丁一町	來米早	目丁三町	領	天
目丁二町	來米早	町	下	山
町	花	町	川	小
町	山	町	山	正
町	津	町	眞	淨
里	三	町	京	右
町	字	町	和	昭
		町	平	片
		町	寺	延
		町	宮	若
		町	江	八
		町	畑	田
		町	田	長
		目丁一町	港	西
		目丁二町	港	西
		町	屋	沙
		町	船	入
		町	港	新
		町	口	樋
		目丁一町	川	三
		目丁二町	川	三
		目丁三町	川	三
		目丁四町	川	三

氣 象

六、氣 溫

(昭和十四年)

		午前十時ノ平均氣溫				氣溫ノ極	
春季	夏季	秋季	冬季	全年平均	最 高	最 低	
二五、八	二六、三	二〇、一	七、五	一八、〇	三四、一	〇、七	

戸 口

七、戸口總覽 (其二)

昭 和 十 年	昭 和 十 一 年	昭 和 十 二 年	昭 和 十 三 年	昭 和 十 四 年	本 籍		
					戸 數	口 計	
三、九三	三、三九	三、八四	二、四、三六	二、四、八四	男 三、二六	女 三、二四	七、四七
三、三六	三、三〇	三、二〇	二、九、九八	二、九、五九	男 三、〇四	女 三、〇三	七、〇七
三、二二	三、一六	三、〇六	二、七、九八	二、七、八〇	男 二、六二	女 二、四四	七、〇六
三、一六	三、一〇	三、〇〇	二、六、九八	二、六、八〇	男 二、五二	女 二、四八	七、〇〇
三、一〇	三、〇四	二、九四	二、六、〇六	二、五、八八	男 二、四六	女 二、四二	六、八八

八、戸口總覽

(其二)

昭和十年	戸數	現		計
		男	女	
昭和十年	二〇,三九	五,〇三	五,六九	一〇,六三
昭和十一年	二一,〇五	五,四三	五,八六	一一,三〇
昭和十二年	二一,六九	五,〇〇	五,〇五	一〇,〇五
昭和十三年	二一,〇六	五,〇六	五,三〇	一〇,三六
昭和十四年	二一,六六	五,三三	五,六三	一〇,九六

九、戸口總覽

(其三)

昭和十年	本籍人口百ニ對スル現住人口	一現住戸人口當	本籍		現住
			男	女	
昭和十年	一四,六	五,五	一,〇〇,二四	一,〇一,一〇	一,〇一,一〇

昭 和 十 年	昭 和 十 一 年	昭 和 十 二 年	昭 和 十 三 年	昭 和 十 四 年	入 寄 留		出 寄 留			
					男	女	計	男	女	計
二六、六〇〇	二六、六五五	二六、一八八	二六、六五五	二六、九七七	二五、四三三	二七、一四〇	二五、〇三三	八、九二五	七、八三三	一六、七四八
二六、六五五	二六、七〇〇	二六、二四四	二六、六五五	二六、九七七	二五、四三三	二六、六五五	二五、七三三	九、六五五	八、四三三	一八、〇七八
二六、七〇〇	二六、七四四	二六、二八八	二六、七〇〇	二六、九七七	二五、四三三	二六、七〇〇	二五、八〇〇	一〇、二八六	九、〇三三	一九、三二八
二六、七四四	二六、七八八	二六、三三三	二六、七四四	二六、九七七	二五、四三三	二六、七四四	二五、九二〇	一〇、四三七	九、二九〇	一九、七二七
二六、七八八	二六、八三三	二六、三七七	二六、七八八	二六、九七七	二五、四三三	二六、八三三	二六、〇〇〇	一〇、七八八	九、七三三	二〇、五二一

一〇、出 入 人 口 (其一)

昭 和 十 一 年	昭 和 十 二 年	昭 和 十 三 年	昭 和 十 四 年
一四、五	一四、三	一四、八	一四、四
五、七	五、三	五、四	五、四
一、〇三三	一、〇二六	一、〇五二	一、〇六〇
一、〇九八	一、〇九〇	一、〇〇一	一、〇三二

二、出入人口 (其二)

昭 和 十 年	出		生		死		亡	
	男	女	計	男	女	計	男	女
昭和十年	一、九七	一、七〇	三、六七	二、三〇	一、五九	三、八九	二、三〇	一、七〇
昭和十一年	二、〇九	一、八〇	三、八九	二、四七	一、五九	四、〇六	二、三〇	一、七〇
昭和十二年	二、〇九	一、八〇	三、八九	二、四七	一、五九	四、〇六	二、三〇	一、七〇
昭和十三年	二、〇九	一、八〇	三、八九	二、四七	一、五九	四、〇六	二、三〇	一、七〇
昭和十四年	二、〇九	一、八〇	三、八九	二、四七	一、五九	四、〇六	二、三〇	一、七〇
	計	計	計	計	計	計	計	計
	一、九七	一、七〇	三、六七	二、三〇	一、五九	三、八九	二、三〇	一、七〇

三、本籍人口動態 (其一)

昭 和 十 年	出		生		死		亡	
	男	女	計	男	女	計	男	女
昭和十年	一、二八	一、〇三	二、三一	一、五〇	一、五五	一、二八	一、〇三	一、二八
	計	計	計	計	計	計	計	計
	一、二八	一、〇三	二、三一	一、五〇	一、五五	一、二八	一、〇三	一、二八

教 育

一四、各種學校

設立別	校 名	位 置	科 目	設 立 年 月 日	年 修 限 業	教 員 數	生 徒 數	生 卒 數 業
縣立	大牟田高等女學校	日出町二丁目	一五	大正二年四月	四	二七	八〇	二〇六
縣立	大牟田夜間中學	昭 和 町	一七	昭和十年四月	四	二五	一五	三〇
市立	大牟田市商業學校	昭 和 町	一三	大正十五年五月	五	三	五六	七
市立	大牟田市高等女學校	有 明 町	一四	昭和十四年四月	四	九	一三	一
私立	三井工業學校	上官町四丁目	一四	明治四十年八月	三	二四	三〇	一〇八
私立	大牟田工藝學校	本町六丁目	一	大正八年十月	三	二四	一〇	四四
私立	大牟田高等家政女學校	上官町一丁目	一八	大正三年五月	四	三〇	四〇	四四
私立	不知火高等女學校	上官町一丁目	一五	昭和十年四月	四	三〇	二四	三
私立	大牟田實科女學校	大正町四丁目	一〇	大正六年三月	二	三	九	五
私立	九州高等簿記學校	本町六丁目	一三	昭和三年三月	一	四	一〇	三

一、部四五
 二、部六四
 三、部四四
 四、部四四
 五、部四四
 六、部四四
 七、部四四
 八、部四四
 九、部四四
 十、部四四
 十一、部四四
 十二、部四四
 十三、部四四
 十四、部四四
 十五、部四四
 十六、部四四
 十七、部四四
 十八、部四四
 十九、部四四
 二十、部四四
 二十一、部四四
 二十二、部四四
 二十三、部四四
 二十四、部四四
 二十五、部四四
 二十六、部四四
 二十七、部四四
 二十八、部四四
 二十九、部四四
 三十、部四四
 三十一、部四四
 三十二、部四四
 三十三、部四四
 三十四、部四四
 三十五、部四四
 三十六、部四四
 三十七、部四四
 三十八、部四四
 三十九、部四四
 四十、部四四
 四十一、部四四
 四十二、部四四
 四十三、部四四
 四十四、部四四
 四十五、部四四
 四十六、部四四
 四十七、部四四
 四十八、部四四
 四十九、部四四
 五十、部四四
 五十一、部四四
 五十二、部四四
 五十三、部四四
 五十四、部四四
 五十五、部四四
 五十六、部四四
 五十七、部四四
 五十八、部四四
 五十九、部四四
 六十、部四四
 六十一、部四四
 六十二、部四四
 六十三、部四四
 六十四、部四四
 六十五、部四四
 六十六、部四四
 六十七、部四四
 六十八、部四四
 六十九、部四四
 七十、部四四
 七十一、部四四
 七十二、部四四
 七十三、部四四
 七十四、部四四
 七十五、部四四
 七十六、部四四
 七十七、部四四
 七十八、部四四
 七十九、部四四
 八十、部四四
 八十一、部四四
 八十二、部四四
 八十三、部四四
 八十四、部四四
 八十五、部四四
 八十六、部四四
 八十七、部四四
 八十八、部四四
 八十九、部四四
 九十、部四四
 九十一、部四四
 九十二、部四四
 九十三、部四四
 九十四、部四四
 九十五、部四四
 九十六、部四四
 九十七、部四四
 九十八、部四四
 九十九、部四四
 一百、部四四

一五、小 學 校

校 名	位 置	創 立 年 月	學 級 數	教 員 數		計	兒 童 數		計
				男	女		男	女	
第一大牟田尋常小學校	柿園町	明治二十年六月	二	一	一	二	一	一	二
第二大牟田尋常小學校	有明町	明治卅三年六月	二	一	一	二	一	一	二
第三大牟田尋常小學校	明治町	明治卅九年六月	二	一	一	二	一	一	二
第四大牟田尋常小學校	大正町	明治四十年二月	二	一	一	二	一	一	二
第五大牟田尋常小學校	宮坂町	大正二年六月	二	一	一	二	一	一	二
第六大牟田尋常小學校	鳥塚町	大正八年四月	二	一	一	二	一	一	二
第七大牟田尋常小學校	不知火町	大正十二年四月	二	一	一	二	一	一	二
第八大牟田尋常小學校	小濱町	昭和八年四月	二	一	一	二	一	一	二
第九大牟田尋常小學校	上屋敷町	昭和八年四月	二	一	一	二	一	一	二
川尻尋常小學校	天領町	大正九年四月	三	一	二	三	一	二	三

私立 村尾產婆看護婦學校 寶坂町一丁目 七 昭和二年三月 二 二 八 四

一七、學齡兒童就學 (其一)

昭 和 十 年	就 學		不 就 學	
	男	女	男	女
昭 和 十 一 年	七、七〇八	七、五八四	一三三	九二
昭 和 十 二 年	七、八六九	七、七五四	一三〇	九三
昭 和 十 三 年	七、八五三	七、七六六	一三〇	三三
昭 和 十 四 年	九、三三三	九、二五九	一八	四三
				計
				計
				計
				計

一八、學齡兒童就學

(其二)

昭 和 十 年	昭 和 十 一 年	昭 和 十 二 年	昭 和 十 三 年	昭 和 十 四 年	合 計		就 學 步 合 計		
					男	女	男	女	
七、五七	七、八〇	七、九八	七、八三	九、三三	七、四七	七、四七	一五、〇八	九、二六	九、二六
七、六九	七、六九	七、八七	七、七九	九、二九	七、四七	七、四七	一五、五九	九、三三	九、三三
一五、〇八	一五、五九	一五、八三	一五、六九	一八、四二	九、二六	九、二六	九、二六	九、二六	九、二六
九、二六	九、三三	九、三三	九、三三	九、三三	九、二六	九、二六	九、二六	九、二六	九、二六

一九、小學校學級卜兒童

尋 常 小 學 校	高 等 小 學 校	計	學 校 數		學 級 數		在 籍 兒 童		
			男	女	男	女	男	女	
二	二	二	三	二	二五	二五	八、二毛	八、〇三	一六、二八
二	二	二	三	二	二五	二五	一、八毛	一、二八	三、一五
二	二	二	三	二	二五	二五	一〇、〇四	九、二毛	一九、三〇

二〇、小學校兒童

尋常小學校 高等小學校 計	入學兒童		卒業兒童	
	男	女	男	女
	一、四六	一、三五	二、七二	一、三六
	一、六五	一、七三	三、七七	五、四
	三、一一	三、〇七	六、四八	一、八〇
	計	計	計	計
	二、四六	二、三五	二、六八	一、三六
	一、六五	一、七三	三、七七	五、四
	三、一一	三、〇七	六、四八	一、八〇
	計	計	計	計
	四、〇二	二、四四	一、五七	二、四四

二一、小學校教員

小學校本科正教員 尋常小學校本科正教員 專科正教員 准教員 代用教員	尋常小學校		高等小學校		合計	
	男	女	男	女	男	女
	一、一〇	一、〇六	九、〇三	五、〇三	一、〇一	一、〇四
	〇、〇四	〇、〇三	七、〇〇	三、〇〇	〇、〇二	〇、〇三
	〇、〇〇	〇、〇〇	〇、〇七	〇、〇〇	〇、〇〇	〇、〇三
	計	計	計	計	計	計
	一、一〇	一、〇六	九、〇三	五、〇三	一、〇一	一、〇四
	〇、〇四	〇、〇三	七、〇〇	三、〇〇	〇、〇二	〇、〇三
	〇、〇〇	〇、〇〇	〇、〇七	〇、〇〇	〇、〇〇	〇、〇三
	計	計	計	計	計	計
	二、二〇	二、一五	一、五七	一、〇七	四、一四	三、二二

二二、青年學校

(昭和十四年度)

設立別	名	稱	位	置	學級數	教員數	生徒數	入學者數	卒業者數
公	大牟田	高等青年學校	小濱	町	三	二七	一、二八三	九八	三五
私	三井港務	青年學校	西港	町	四	二〇	三〇	四	五
〃	三井四山	青年學校	四山	町	三	二七	八五	一、三三	五
〃	三井染料	青年學校	稻荷	町	六	三三	二、八六	一、二九	一、〇七
〃	三井製作	青年學校	旭	町	二〇	四	九三	二六	五
〃	三井製煉	青年學校	淺牟田	町	六	八	四	一五	一七
〃	三井本社	青年學校	上官	町	三	二	七	三	三

月俸平均額	計
一、六〇〇	一、六〇〇
三、〇〇〇	三、〇〇〇
四、四〇〇	四、四〇〇
六、四〇〇	六、四〇〇
七、三〇〇	七、三〇〇
五、八〇〇	五、八〇〇
三、八〇〇	三、八〇〇
三、六〇〇	三、六〇〇
四、八〇〇	四、八〇〇
六、六〇〇	六、六〇〇

二三、商業學校

昭和十年 昭和十一年 昭和十二年 昭和十三年 昭和十四年	學級數	教員		生徒		入學		卒業			
		有資格	無資格	市內生	市外生	市內生	市外生	市內生	市外生		
	〇	一八	二	三〇	一五	五五	七	四	二	六	八
	〇	一八	二	三〇	一七	五九	七	四	二	六	八
	〇	一八	二	三〇	一七	五三	七	四	二	六	八
	〇	一六	二	二八	一六	五〇	七	三	二	六	七
	〇	一九	二	三二	一五	五二	九	三	二	三	七

二四、教育費率

(昭和十四度)

種別	小學校	商業學校	青年學校	計
教育費總額	三八、〇三三	三、二五二	四、二九	四七、〇三三
市費ニ對スル割合	〇、三三九	〇、〇三三	〇、〇三八	〇、二八六
一戸負擔額	一六、八三	一、三三	一、五	二〇、一五

二五、幼稚園

(昭和十四年度)

三 若 川 葉 幼 幼 稚 稚 園 園		名 稱		一學級平均額 兒童生徒一人當平均額	
三 三		組 數		一、二〇五、〇四 一九、九	
五 四		男 園		三、一五、三 五、〇	
六 四		女 園		一、二六、四 五、二	
三三 三		計 兒		一、三三、〇 三、七	

社寺宗教

二六、神 社

神 社	職 社	縣 社	鄉 社	村 社	無 格 社	計
二 一	一 一	一 一	四 六	二 八		八 三

二七、寺 院

住 寺	職 院	眞 宗	淨 土 宗	眞 言 宗	日 蓮 宗	計
二 〇	二 〇	二 二	一 一	三 三		六 六

二八、佛 堂

佛 堂	觀 音 堂	地 藏 堂	十 玉 堂	計
六	二	一		九

社會事業

三二、公設市場賣上高

昭 和 十 年	昭 和 十 一 年	昭 和 十 二 年	昭 和 十 三 年	昭 和 十 四 年	一 月	二 月	三 月	四 月	五 月	六 月	七 月	八 月	九 月	十 月	十 一 月	十 二 月	計
七 七	八 〇	六 五	七 九	一、〇 〇	六 三	六 七	五 三	五 〇	六 八	六 〇	六 三	六 九	五 五	七 八	五 九	七 五	七、八 三
七 七	七 〇	七 四	六 四	一、二 五	六 七	六 七	六 七	六 七	六 七	六 七	六 七	六 七	六 七	六 七	六 七	六 七	七、七 六
七 七	七 〇	六 七	七 八	七 六	六 七	六 七	六 七	六 七	六 七	六 七	六 七	六 七	六 七	六 七	六 七	六 七	七、五 八
七 七	七 〇	六 七	七 八	七 六	六 七	六 七	六 七	六 七	六 七	六 七	六 七	六 七	六 七	六 七	六 七	六 七	八、三 〇
七 七	七 〇	六 七	七 八	七 六	六 七	六 七	六 七	六 七	六 七	六 七	六 七	六 七	六 七	六 七	六 七	六 七	二、〇 四
七 七	七 〇	六 七	七 八	七 六	六 七	六 七	六 七	六 七	六 七	六 七	六 七	六 七	六 七	六 七	六 七	六 七	七、八 三
七 七	七 〇	六 七	七 八	七 六	六 七	六 七	六 七	六 七	六 七	六 七	六 七	六 七	六 七	六 七	六 七	六 七	七、七 六
七 七	七 〇	六 七	七 八	七 六	六 七	六 七	六 七	六 七	六 七	六 七	六 七	六 七	六 七	六 七	六 七	六 七	七、五 八
七 七	七 〇	六 七	七 八	七 六	六 七	六 七	六 七	六 七	六 七	六 七	六 七	六 七	六 七	六 七	六 七	六 七	八、三 〇
七 七	七 〇	六 七	七 八	七 六	六 七	六 七	六 七	六 七	六 七	六 七	六 七	六 七	六 七	六 七	六 七	六 七	二、〇 四

三三、方面委員取扱件數

昭 和 十 年	七	七、二 三	七、五 六	五 九	五 六	一、三 三	一、八 〇	一、八、二 五
方面數	生活保護	救療保護	兒童保護	戶籍整理	教化事業	相談指導	計	
	取	扱	件	數				

昭和十一年	七	四、四六	二、一七五	九三	九〇	二九	七、九元	三、七九
昭和十二年	七	四、九二	二、八六九	七〇三	六二	一五	八、四〇四	六、五三
昭和十三年	元	四、六二	二、三三一	八六	一、三三	四三	九、三六三	七、四三
昭和十四年	〇	五、〇二	一、〇、九	八五	一、三六	三七	九、五九六	七、六四

三四、方面委員助成會

昭和三年十二月設置せらる。救恤規則或は窮民救助規程等に依り救助する能はざる窮民の救護、本市を退去せんとする貧困者、困窮せる行旅者等に對し旅費の貸給與、一時救護取扱、或は小額資金の貸與等をなせり。歲末に際しては同情袋の募集を行ひ貧困者に歲末同情金を贈呈する等方面事業を助長す。

三五、職業紹介

(昭和十四年)

業	求人		計數	求職者		計數	就職者		計數
	男	女		男	女		男	女	
工業及鑛業	三、〇〇三	四三三	三、四三六	四、一九二	一三三	四、三二五	二、三三三	九二	二、三三四
土木建築業	六三	七	六九八	四七	四	五四	三三	七	三四〇
商業	一四	二六	三九〇	四	一五	一九	二〇	三	五

三六、公益質屋

昭 和 十 年	貸		付		回		收		流		質		年度未現在貸付金		
	件 數	金 額	件 數	金 額	件 數	金 額	件 數	金 額	件 數	金 額	件 數	金 額	件 數	金 額	
七、五三	三、九六	七、二四	三、二八	六九	二、二〇	二、三三	二、三三	一〇、五九							
昭 和 十 年	昭 和 十 一 年	昭 和 十 二 年	昭 和 十 三 年	計	農 林 業	水 産 業	通 信 運 輸	戸 内 使 用 人	雜 業	計	昭 和 十 年	昭 和 十 一 年	昭 和 十 二 年	昭 和 十 三 年	計
二、三〇	三、六五	四、三五	五、七二	四、六四	四	一	三〇	四	六	二、三〇	三、六五	四、三五	五、七二	四、六四	農 林 業
一、九〇	一、八〇	二、二五	一、三七	一、〇四	一	三	三	一	二	一、〇四	一、八〇	二、二五	一、三七	一、〇四	水 産 業
四、一九〇	五、四三	六、五六	六、四八	五、七六	四	三	三	一	七	五、七六	四、一九〇	五、四三	六、四八	三、〇四	通 信 運 輸
二、五〇	二、九六	三、四三	四、九七	六、一五	一	一	一	一	九	六、一五	二、五〇	二、九六	三、四三	四、九七	戸 内 使 用 人
一、一九四	一、〇五	一、〇八	九〇	五九	一	一	一	一	三	五九	一、一九四	一、〇五	一、〇八	九〇	雜 業
三、七四	三、九四	四、四八	五、九七	六、七三	一	一	一	一	二	六、七三	三、七四	三、九四	四、四八	五、九七	計
七五	九〇	一、〇五	二、〇七	三、〇七	一	一	一	一	五	三、〇七	七五	九〇	一、〇五	二、〇七	計
六八	四〇	三六	三三	二八〇	一	一	一	一	九	二八〇	六八	四〇	三六	三三	計
一、四三	一、四〇	一、四〇	二、四四	三、〇七	一	一	一	一	七	三、〇七	一、四三	一、四〇	一、四〇	二、四四	計

三七、無料施療

昭和十一年	七、五〇六	四、七〇、九一	七、〇七九	三、六九二	二四二	二四、一〇五	二、五七七	二、三三四
昭和十二年	六、九〇七	三、七五五	七、二四四	三、九一九	一八四	六、四四五	二、三三〇	二、二三五
昭和十三年	五、〇二五	二、三〇三	五、七四七	二、九〇七	一七三	五、五四	一、六八八	八、〇四八
昭和十四年	四、〇九二	三、九二六	四、三三三	三、三三六	一三〇	三、七	一、三三四	八、〇三二

濟生會診療所

赤十字社診療所

昭和十年	濟生會診療所		赤十字社診療所	
	診療人數	一ヶ月平均診療數	診療人數	一ヶ月平均診療數
昭和十年	三、三三六	二、六九三	一一、九〇三	九一
昭和十一年	三、九〇三	二、六八八	一一、二〇三	九三
昭和十二年	三、九七四	二、四七〇	一一、七四七	九六
昭和十三年	二、五六五	二、三三三	九、九八八	八三
昭和十四年	二、六〇三	二、三三三	九、四五一	七七
	投薬人數	一ヶ月平均投薬數	投薬人數	一ヶ月平均投薬數
昭和十年	九、三二〇	六、六〇〇	二六、九六六	二、三四九
昭和十一年	六、七四七	五、三三八	二五、〇三三	二、〇八五
昭和十二年	六、九七六	五、八〇八	二九、七五四	二、三九六
昭和十三年	五、八四三	四、八三〇	二三、三三九	一、七六六
昭和十四年	六、七五二	五、〇六二	一九、二八七	一、六〇七

濟生會診療所ハ昭和八年三月二十七日開設セリ

慈 惠

三九、日本赤十字社員

(昭和十四年)

佩有勲章	特別社員	終身社員	正社員	計
男	男	男	男	男
女	女	女	女	女
計	計	計	計	計
三	三	八	七四	一、三九
一	五	三	三	五
	一	三	八六	一、四九
	三	三	三	一、四九

四〇、愛國婦人會

(昭和十四年)

佩有勲章	特別維持會員	特別會員	通常會員	終身會員	計
三〇	六	一、〇	三、五九	一、〇	六、〇四

衛生

四一、醫師其他

(昭和十四年)

醫師	齒科醫	獸醫	藥劑師	產婆	看護婦	鍼灸按摩	公立醫院	醫師	人口	戶	付	數
二七	五	二	四	一三	二五	一四	零	九四				一〇八

四二、汚物掃除

昭和十年	昭和十一年	昭和十二年	昭和十三年	昭和十四年
延掃除人員	一八、五三	一八、七五	一八、八五	一七、九八
車	塵芥車	六	六	六
	塵芥馬車	三	三	三
輛	汚泥車	七	七	八
	汚泥馬車	一	一	一
塵芥搬出量	一八、四八四、八六	一八、四九七、六八三	一八、五五五、七〇	一八、六二六、一七〇
汚泥搬出量	三、五〇、五四	三、七七、九三三	三、七六、〇七〇	二、八七、八〇〇
計	二、九五、三七	二、二五、六六	二、二、一、七〇	二、四三、九七〇

四三、傳染病院

(昭和十四年)

敷地面積	建坪數	病床數	醫師	看護婦	事務員
三、八五 ^坪	四九、五 ^反	三	一	二	一

四四、傳染病患者

昭和十年	昭和十一年	昭和十二年	昭和十三年	昭和十四年	赤痢			腸チブス			バラチブス			痘瘡			猩紅熱				
					發生	全治	死亡	發生	全治	死亡	發生	全治	死亡	發生	全治	死亡	發生	全治	死亡		
三	三	二、八三	一〇三	四	二	五	六	七	五	三	二	二	九	二	二	一	一	一	四	三	一
三	三	二、八三	一〇三	四	二	五	六	七	五	三	二	二	九	二	二	一	一	一	四	三	一
三	三	二、八三	一〇三	四	二	五	六	七	五	三	二	二	九	二	二	一	一	一	四	三	一

四六、捕鼠買收

昭和十年	昭和十一年	昭和十二年	昭和十三年	昭和十四年
買收箇所	—	—	—	二
買收數	六	五	一四	七
有菌鼠				
買收金額	二、六八〇	一、六八〇	四、〇三〇	三、三六〇

昭和十三年	二、三三三	三三三	二、五五四	一、八	一、四八五	一、五三三	二、四三二	一、七〇六	四、一三七
昭和十四年	二、〇〇四	一、〇三三	三、〇三六	九	一、六七三	一、七〇〇	二、一〇三	二、六九三	四、七六六

四七、埋 火 葬

昭和十年	昭和十一年	昭和十二年	昭和十三年	昭和十四年	火葬場	
					火葬場	墓
二	二	二	二	二	二〇九	二〇三
〃	〃	〃	〃	〃	〃	六五反 六畝二七步
一、二七	一、三〇四	一、五八	一、三六一	一、三三三	男	火葬人員
一、〇三六	一、二五九	一、三九三	一、二〇三	一、三三五	女	
二、二七三	二、四八三	二、九〇〇	二、五〇六	二、六六七	計	
男	男	男	男	男	埋葬人員	
〇	二六	一八	二六	一九	女	
三	三五	三	二七	二	計	
全	五	三〇	四	四〇	男	
一、二八四	一、三〇〇	一、五八六	一、二八七	一、四二二	女	
一、〇七四	一、二八四	一、四〇四	一、二三〇	一、三〇六	計	
二、三五	二、五八四	二、九八〇	二、四〇七	二、六七三		

水道

四八、水道用地鐵管其他

昭 和 十 年	昭 和 十 一 年	昭 和 十 二 年	昭 和 十 三 年	昭 和 十 四 年	水道用地		鐵管延長		水壓		水		年間		一日送水量		平均
					送水管	配水管	計	送水	配水	濾過水量	給水送量	最高	最低	均			
二九、三、〇四一 <small>反敵步</small>	三、五、二五三、九七二	三、一、二二三、六六三	三、一、二二三、六六三	三、一、二二三、六六三	二〇八、九七五	一〇八、七五五	三三、三九六 <small>米</small>	三三、三九六 <small>米</small>	九 <small>磅</small>	六 <small>磅</small>	四、四三五、八〇六 <small>立方米</small>	四、四三五、八〇六 <small>立方米</small>	一七、六七〇 <small>立方米</small>	八、五四五 <small>立方米</small>	二二、二三五 <small>立方米</small>		
三、五、二五三、九七二	三、一、二二三、六六三	三、一、二二三、六六三	三、一、二二三、六六三	三、一、二二三、六六三	一〇八、七五五	一〇八、七五五	三三、三九六 <small>米</small>	三三、三九六 <small>米</small>	九 <small>磅</small>	六 <small>磅</small>	四、九五五、三二一	四、九五五、三二一	一七、二七九	一〇、〇七四	一三、五七五		
三、一、二二三、六六三	三、一、二二三、六六三	三、一、二二三、六六三	三、一、二二三、六六三	三、一、二二三、六六三	一〇八、七五五	一〇八、七五五	三三、三九六 <small>米</small>	三三、三九六 <small>米</small>	九 <small>磅</small>	六 <small>磅</small>	五、三三七、四五五	五、三三七、四五五	一七、九九九	一〇、六〇四	一四、五九五		
三、一、二二三、六六三	三、一、二二三、六六三	三、一、二二三、六六三	三、一、二二三、六六三	三、一、二二三、六六三	一〇八、七五五	一〇八、七五五	三三、三九六 <small>米</small>	三三、三九六 <small>米</small>	九 <small>磅</small>	六 <small>磅</small>	五、九〇五、四七七	五、九〇五、四七七	二二、六七〇	一〇、九三〇	一六、二三四		
三、一、二二三、六六三	三、一、二二三、六六三	三、一、二二三、六六三	三、一、二二三、六六三	三、一、二二三、六六三	一〇八、七五五	一〇八、七五五	三三、三九六 <small>米</small>	三三、三九六 <small>米</small>	九 <small>磅</small>	六 <small>磅</small>	六、六二三、九三〇	六、六二三、九三〇	三三、七七七	一四、五〇三	一九、一〇八		

四九、消 火 栓

昭 和 十 年	昭 和 十 一 年	昭 和 十 二 年	昭 和 十 三 年	昭 和 十 四 年
公 設				
七 五	七 三	七 七	七 八	七 八
私 設				
一 九	一 四	一 七	一 七	一 九
計				
九 五	九 三	九 四	九 五	九 七

五〇、給水栓及戸數種別

昭 和 十 年	給 水 栓		給 水 戸 數		給 水 種 別								
	專 用 栓	共 用 栓	專 用 栓	共 用 栓	家 事 用	官 公 衙 其 他	營 業 用	湯 屋 營 業 用	工 場 用	船 舶 用	其 他	計	
六、三 七	三、〇 九	計	六、三 七	三、五 九	二 八、八 六	二 七、六 四	六 八	一、〇 六	九 四	三	五	三	一 八、八 六

五一、給水料

昭和十年	昭和十一年	昭和十二年	昭和十三年	昭和十四年
三三、〇四 <small>円</small>	二五、九六	二七、一九	二九、〇三	三六、二四
六四、七六 <small>円</small>	六九、三九	七三、二九	七三、二六	八三、六二
〇 <small>円</small>	〇 <small>円</small>	〇 <small>円</small>	〇 <small>円</small>	〇 <small>円</small>
二八七、七六 <small>円</small>	三五、三四	三四、四七	三五、三四	四〇、九九

昭和十一年	昭和十二年	昭和十三年	昭和十四年
三、六〇	三、四九	三、五七	三、五二
九、九五	二、六八	二、七五	二、四二
六、六三	六、八三	七、二五	七、八七
三、七三	三、二二	三、九二	二、九七
三、五〇	三、〇五	三、二九	二、七六
七〇	七三	七四	七三
一、二六	一、二五	一、二四	一、二六
九四	九二	八八	九〇
五	四	四	三
五	五	五	五
二	三	三	六
三〇、六四	三、〇五	二、二九	三、二七

警察

五二、警察署

署數	一	派出所	六	駐在所	三	請願 派出所	一	計	三	警視	一	警部	一	警部補	九	巡查部長	二	巡查員	一四	計	一七
----	---	-----	---	-----	---	-----------	---	---	---	----	---	----	---	-----	---	------	---	-----	----	---	----

五三、警防

團長	一	副團長	二	分團長	二	副分團長	二	部長	一	副部長	一	班長	一	消防部	三〇	警報部	三〇	警護部	三〇	衛生部	二五	本部	七	自動車 ポンプ	六	ガソリン ポンプ	一
----	---	-----	---	-----	---	------	---	----	---	-----	---	----	---	-----	----	-----	----	-----	----	-----	----	----	---	------------	---	-------------	---

警防員

五四、火災

(昭和十四年)

火災度數	全燒	半燒消止	損害見積額
四	八	六	一六三、九四三 _円

五五、犯罪

(昭和十四年)

殺人	強盜	窃盜	詐欺恐喝	放火	失火	其他	計
七	四	二、一八〇	八	一	六	四、三三〇	七、四二七

五六、興行場

昭和十四年	昭和十三年	昭和十二年	昭和十一年	昭和十年
劇場數				
二	四	四	五	五
活動寫眞館數				
九	七	七	六	六

瓦 斯

五九、瓦 斯

昭 和 十 年	昭 和 十 一 年	昭 和 十 二 年	昭 和 十 三 年	昭 和 十 四 年	瓦 斯		屋 內 管	燈 孔 用 口	熱 用 數	需 用 戶 數	消 費 量
					本 管	延 長					
三、 六〇 *	三、 六〇 三	三、 七五 三	三、 七五 八	三、 七五 八	瓦 斯 管	瓦 斯 管	四、 二、 三〇 *	一、 〇、 七三 個	六、 五〇 六 個	三、 二六 戶	七 四、 八〇 四 立 方 米
五、 九七 *	五、 二七	六、 二五 三	七、 二、 九二	七、 三、 四六	供 給 管	延 長	四、 二、 三〇 *	一、 〇、 七三 個	七、 三三 七	三、 二六 戶	八 八、 八〇 四 立 方 米
三、 六〇 *	三、 六〇 三	三、 七五 三	三、 七五 八	三、 七五 八	本 管	瓦 斯 管	四、 二、 三〇 *	一、 〇、 七三 個	七、 八五 三	二、 四二 戶	九 八、 五、 六三 立 方 米
三、 六〇 *	三、 六〇 三	三、 七五 三	三、 七五 八	三、 七五 八	本 管	瓦 斯 管	四、 二、 三〇 *	一、 〇、 七三 個	八、 五八	二、 四七 戶	一、 〇、 八二、 七四 立 方 米
三、 六〇 *	三、 六〇 三	三、 七五 三	三、 七五 八	三、 七五 八	本 管	瓦 斯 管	四、 二、 三〇 *	一、 〇、 七三 個	八、 七六	二、 四二 戶	一、 〇、 八二、 七四 立 方 米

六二、郵便貯金

	預		人		拂		戻	
	口	數	金	額	口	數	金	額
昭和十年	(二、四七)	三、八〇六		五〇四、八四八		一三、〇三三		五三七、八九七
昭和十一年	(一、三六)	三、九五四		五七、七八〇		一、四七六		五〇〇、三八三
昭和十二年	(二、四九八)	一、九三、三五〇		九六七、一〇三		一三、〇四三		六〇五、六三三
昭和十三年	(一八、六三一)	三、五、九七七		一、一四七、二三五		一三、七三三		八三三、九五
昭和十四年	(一八、八三)	四、七、九二		一、七四〇、五七四		一五、六五六		一、二七五、四二七

括弧内ハ新規預入數ヲ示ス

六三、郵便振替貯金

	拂込		拂出	
	口数	金額	口数	金額
昭和十年	三、九三三 (四二)	四一、九三三	三、四六八	三三、三三三
昭和十一年	四、九三三 (二六〇)	五九、三九八	三、六二二	三三、四九九
昭和十二年	一、五三三 (四六)	六三、六三五	三、七八五	三六、四七七
昭和十三年	一、三三三 (八九)	一、二八四、九九三	四、四三四	三六、九八八
昭和十四年	一、三三三	一、七三三、一七四	六、〇八二	五〇、三三三

括弧内ハ新規加入数ヲ示ス

六四、質 屋

昭和十年	昭和十一年	昭和十二年	昭和十三年	昭和十四年	店數		前年末貸出殘		貸出		受戻		流質		年末殘高	
					件數	金額	件數	金額	件數	金額	件數	金額	件數	金額		
四、七五	九、九七	三、八七	七、三九	六、三九七	一三、五二	一〇、二六	三三、五四	六七、九五	二七、八〇八	八、四三	二六、七六	四、五六	一三、五九	二八、七五	一三、五九	一三、五九
二八、〇三二	二五、〇九	一八、〇九二	二五、二八	二八、〇三二	三三、五二	二〇、五六一	三三、五四	七、三九四	二八〇、二五八	七、五三	二九、〇二	三、八七	一八、〇九二	二五、〇九	一八、〇九二	一八、〇九二
二四、〇三二	七、六五	一〇、五六一	三九、六五	二四、〇三二	二四、〇三二	三九、六五	三三、五四	七、三九四	二八〇、二五八	九、四三	二六、七六	四、五六	一三、五九	二八、七五	一三、五九	一三、五九
二五、〇三二	三三、〇六	四三、六二七	三三、〇六	二五、〇三二	二五、〇三二	三三、〇六	三三、五四	七、三九四	二八〇、二五八	七、五三	二九、〇二	三、八七	一八、〇九二	二五、〇九	一八、〇九二	一八、〇九二
二四、七三	六二、七三	七、三九	八三、一四	二四、七三	二四、七三	六二、七三	三三、五四	七、三九四	二八〇、二五八	九、四三	二六、七六	四、五六	一三、五九	二八、七五	一三、五九	一三、五九
六二、七三	六二、七三	三三、四七	三三、四七	六二、七三	六二、七三	三三、四七	三三、五四	七、三九四	二八〇、二五八	七、五三	二九、〇二	三、八七	一八、〇九二	二五、〇九	一八、〇九二	一八、〇九二
九、四三	六、四三	七、七五	六、四三	九、四三	九、四三	六、四三	三三、五四	七、三九四	二八〇、二五八	九、四三	二六、七六	四、五六	一三、五九	二八、七五	一三、五九	一三、五九
三〇、三五	三〇、三五	七、三九	六八、二九七	三〇、三五	三〇、三五	七、三九	三三、五四	七、三九四	二八〇、二五八	九、四三	二六、七六	四、五六	一三、五九	二八、七五	一三、五九	一三、五九
二八、〇三二	二八、〇三二	二五、二八	二八、〇三二	二八、〇三二	二八、〇三二	二五、二八	三三、五四	七、三九四	二八〇、二五八	七、五三	二九、〇二	三、八七	一八、〇九二	二五、〇九	一八、〇九二	一八、〇九二
二八、〇三二	二八、〇三二	二五、二八	二八、〇三二	二八、〇三二	二八、〇三二	二五、二八	三三、五四	七、三九四	二八〇、二五八	九、四三	二六、七六	四、五六	一三、五九	二八、七五	一三、五九	一三、五九

生 產

六五、農業戶數

昭和十年	昭和十一年	昭和十二年	昭和十三年	昭和十四年	本業		副業		計	
					戶數	人口	戶數	人口	戶數	人口
三三	三〇	三〇	二九	二五	一、五四	三三	九〇	五六	二、五四	
三〇	二八	二八	二八	二六	一、五八	三二	九二	五五	二、〇九	
二九	二九	二九	二九	二八	一、四九	三〇	一、〇〇	四三	二、五九	
二五	二四	二四	二四	二四	一、四九	二六	八三	四四	一、四九	

六六、水產業戶口

	本業		副業		計
	戶數	人口	戶數	人口	
昭和十年	二四	二四	二	二	二六
昭和十一年	二〇	二〇	三	三	二三
昭和十二年	二三	二三	三	三	二六
昭和十三年	三三	三三	三	三	三六
昭和十四年	二〇	二〇	三	三	二三
	一二〇	一二〇	一四	一四	一三四

六七、水產物

	昭和十一年		昭和十二年		昭和十三年		昭和十四年	
	戶數	人口	戶數	人口	戶數	人口	戶數	人口
水產養殖物	五	四六	六	三〇	一	〇五	五	〇〇
水產加工品	二八	二六	三九	七三	三三	八三	二四	六六
沿岸漁獲物	三	五七	一〇	二五	六	五九	八	二九
計	四〇	二九	五五	一〇四	四〇	三九	三三	九五

六八、農 產 物

昭 和 十 年	米		麥		粟		大 豆	
	作付反別	收穫高	價格	作付反別	收穫高	價格	作付反別	收穫高
昭 和 十 一 年	一、〇三反	二、四反	七、五〇	二、四反	四、三〇	五、二七	五〇	二、四反
昭 和 十 二 年	九七五	二、三六	六、三九	二、四七	三、七六	三、五七	三〇	九〇
昭 和 十 三 年	八三三	二、四九	九、八〇	一、七三	一、五五	六、八四	七	八五
昭 和 十 四 年	八六	二、〇元	八、四、五二	一、三九	三、〇九	六、八三	三	一〇

農 產 物 (續)

昭 和 十 年	小 豆		甘 藷		馬 鈴 薯		蔬 菜 類	
	作付反別	收穫高	價格	作付反別	收穫高	價格	作付反別	收穫高
昭 和 十 一 年	二	九	三、四	二〇〇	九〇,〇〇〇	一〇〇,〇〇〇	一、一六	八三、四三
昭 和 十 二 年	二	九	三、四	二〇〇	九〇,〇〇〇	一〇〇,〇〇〇	一、一六	八三、四三
昭 和 十 三 年	二	九	三、四	二〇〇	九〇,〇〇〇	一〇〇,〇〇〇	一、一六	八三、四三
昭 和 十 四 年	二	九	三、四	二〇〇	九〇,〇〇〇	一〇〇,〇〇〇	一、一六	八三、四三

昭和十年	昭和十一年	昭和十二年	昭和十三年	昭和十四年	果實類		其他		計											
					樹數	收穫高	價格	作付反別		收穫高	價格	作付反別	收穫高	價格						
一〇、八一〇 ^本	一〇、八一〇	一〇、〇〇〇	八、七〇〇	八、六四〇																
一六、八二八 ^円	三三、三〇三	二四、四七六	一六、二七五	一四、七三五																
六、九六六 ^円	九、四六六	七、〇八七	二〇、三〇九	二八、五一九																
二四、二七六 ^円	二五八、五七八	一一四、四〇四	三三七、〇三七	三三五、一八八																

農 産 物 (續)

五八	六八	三〇〇	二二五	二一〇	四、〇〇〇	九、六〇〇	二一〇、三三〇、〇〇〇	二、七〇〇	八三	九三、六四五
					六、五〇〇	三、四七五	一〇三、五、六五〇	二八、三五五	七三	九三、六四〇

六九、畜產總額

昭和十年	昭和十一年	昭和十二年	昭和十三年	昭和十四年
家畜家禽生產額	一八、四三五 <small>円</small>	一九、〇〇〇	二五、三四三	二七、三七〇
肉類	二九、六六七 <small>円</small>	二二、一九九	三〇、五三〇	三四、七五〇
生皮	四、八四四 <small>円</small>	四、五〇〇	七	九
乳類	二〇、二三〇 <small>円</small>	三三、三六〇	三四、二〇〇	二八、〇三九
家禽卵	七、六〇二 <small>円</small>	七、六〇一	六、一〇八	四、六二〇
價格計	三七、六六 <small>円</small>	二九、六六〇	三六、〇四〇	四二、八五〇

七〇、家畜頭數

昭和十年	昭和十一年	昭和十二年	昭和十三年	昭和十四年
牛	二〇	二〇	二〇	二〇
馬	三五	二〇	一八	二四
豚	二六	三五	二七	二六
山羊	一	七	三	一
家兔	一、六四	一、六〇五	三〇四	二九
計	二、六六	二、三三	八七	七五

七一、屠 畜

昭和十年	昭和十一年	昭和十二年	昭和十三年	昭和十四年	牛			馬			豚		
					頭數	肉量	價格	頭數	肉量	價格	頭數	肉量	價格
一、四四	一、四〇	一、三九	一、五九	一、四三	五、三六	一六八、七四	六	二、五二	五、〇三	八七三	三三、二九	三四、四三	
五、三六	五、三八	五、二八	六、四四	五、二五	一六二、七四	二、三七	一四	四、三七	八、七四	一、三三	一六、六八	四三、七三	
四三、一七	二〇五、三三	二〇五、三三	二九三、三〇	四三、一七	二、六二	一、三〇	一八	五、四九	一、三〇	一、〇六	一七、〇三	五九、〇五	
二、六二	二、六二	二、六二	二、六二	二、六二	二、六二	二、六二	一〇	二、六二	八、三六	八、四	一三、二九	四九、八〇	
五、三三	五、三三	五、三三	五、三三	五、三三	五、三三	五、三三	一〇	五、三三	一三、八六	九八	三四、二七	八〇、七六	

貿 易

七二、內國移出入額

	移 出		移 入		移 出 入 較 差
	噸 數	金 額	噸 數	金 額	
昭 和 十 年		三、九五、四六	三九、三〇〇	一六、九〇、〇三四	出超 六、九五、四三二
昭 和 十 一 年		三五、三六、四七	三六、七五九	一六、八五、七三	出超 一八、四三、六六五
昭 和 十 二 年	八六、三四	四三、一五、一〇三	三九、三〇〇	一九、〇二、八六九	出超 二四、一三、四三三
昭 和 十 三 年	一一、二二、六六	五、四一、四九	二六、七五九	一八、九〇、四四	出超 三四、五三、〇〇五
昭 和 十 四 年	一一、三三、六四	四三、二九、九七〇	三三、九六	三、七二、五五	出超 三、四八、三七五

交 通

七三、道路橋梁調

市 縣 道 道 計	道		路		橋		梁		計
	延 長	平均 幅員	石 個所	橋 延長	コンクリート 橋延長	木 個所	橋 延長	個所	
縣道	一八、〇四〇 ^米 _{九〇}	八 ^米 _{六七}	八	一八、三〇〇 ^米	二〇	一六九 ^米 _{八〇}	四	六九 ^米 _{五三}	三
市道	一七五、八三三 _{九七}	三、三三	一九	四、〇〇〇	一〇五	四八四、一三三	三	三五、七三	二七
計	一九三、八四四 _{八七}		二七	四、三三〇	一二五	六五三、九三三	七	九五、二六	三〇

七四、三池港入港船舶

昭 和 十 四 年	昭 和 十 三 年	昭 和 十 二 年	汽 船		帆 船		合 計	
			船 數	登簿噸數	船 數	登簿噸數	船 數	登簿噸數
一、二、五	一、二、六	一、三、〇	九四三	九〇、八九二	二四三	二、二七	二、二七	六九三、二六
一、二、六	一、二、六	一、三、〇	八八九	六八〇、五五六	二四三	二、二七	二、二七	八〇〇、五三九
一、二、五	一、二、六	一、三、〇	二〇二、三五	一〇四、八九二	一八六	二、二七	二、二七	一、〇二七、五九九

七五、大牟田港入港船舶

昭 和 十 二 年	昭 和 十 三 年	昭 和 十 四 年	汽 船		帆 船		合 計			
			船 數	登簿噸數	機 關 ヲ 有 ス ル モ ノ 船 數	機 關 ヲ 有 セ ザ ル モ ノ 登 簿 噸 數	船 數	登簿噸數		
			—	—	八 五	一 六 〇	三 、 三 五	二 〇 、 五 六	四 、 一 四 九	一 八 、 七 九 六
			—	—	八 〇	八 、 五 三	三 、 一 五 〇	一 三 、 四 五	三 、 九 五	二 〇 三 、 九 六
			—	—	一 、 二 五	五 、 三 七	二 、 三 四	六 、 一 五	三 、 五 〇	一 三 三 、 四 三

七六、乗降船客數 (三池港)

昭 和 十 二 年	昭 和 十 三 年	昭 和 十 四 年	航 路 別	乗 込 人 員	上 陸 人 員	合 計
			内 國 航 路	一 三 、 六 三	一 三 、 〇 五	二 六 、 六 八
			内 國 航 路	一 三 、 〇 五	一 三 、 一 〇 一	二 六 、 一 〇 六
			内 國 航 路	一 四 、 四 八	一 五 、 四 八 九	二 九 、 九 七

七七、諸車

昭和十年	昭和十一年	昭和十二年	昭和十三年	昭和十四年	自動車		馬車		自轉車		人力車		荷車	計
					乗用	貨物	乗用	荷積用	自動	通常	自家用	營業用		
一〇六	二〇四	三〇〇	二八	三〇	五	五	三	三	三	三	三	三	三	一五、三八
二〇	二四	三〇	三〇	三〇	五	五	三	三	三	三	三	三	三	一五、四八
三〇	三〇	三〇	三〇	三〇	五	五	三	三	三	三	三	三	三	一三、六四
三〇	三〇	三〇	三〇	三〇	五	五	三	三	三	三	三	三	三	一四、一八
三〇	三〇	三〇	三〇	三〇	五	五	三	三	三	三	三	三	三	一四、八二

人力車荷車ハ課税セサルニ依リ不明

七八、電車

昭和十年	昭和十一年	昭和十二年	昭和十三年	昭和十四年	停留所數	線路延長	車輛	従業人員	乗客數	乗車賃金	車輛運轉數	日平均	
												乗客	乗車賃金
七	七	七	七	七	七	七	七	七	七	七	七	五、二〇	三六、五〇
七	七	七	七	七	七	七	七	七	七	七	七	五、七三	三〇、六三
七	七	七	七	七	七	七	七	七	七	七	七	一七、三六	四六、四〇
七	七	七	七	七	七	七	七	七	七	七	七	一七、九八	四七、三〇
七	七	七	七	七	七	七	七	七	七	七	七	三、六五	七五、三〇

七九、鐵道乘客及小荷物

年次	乘車旅客數			降車旅客數	手荷物		小荷物		郵便物		發計	着計
	一等	二等	三等		發	着	發	着	發	着		
昭和十年	一三七、三三三	八四四、四八一	八四二、七七七	八三三、五九三七	九八三四	七九四五	九、五八	六七五	六六	八四、六九	一、六〇三	八四、六九
昭和十一年	二三八、三九五	九三九、八八三	九四八、二九〇	九一九、八五四	〇八〇五〇	九八四四九	九三九	八四三	六九二	九、八三	一、四七	九、八三
昭和十二年	二〇八、九八一	一〇〇五、一四六	一〇二四、〇八四	九四二、〇九四	九二〇五五	〇七八四八	一、六	一〇〇、四三五	一、八六	一、七〇〇	九三、九四	一、七〇〇
昭和十三年	三三〇、七五二	一六〇、九〇五	一、二七、七〇三	一、一九三、七五五	五〇四七	六八四三	八八七	一、二八、〇九	三、一三四	二、六三〇	一一、五五	一、七六、九三
昭和十四年	三七五、三九一	一、五六一、四二	一、五五、四七	一、六七七、九五五	三、四八七	三、四八七	七、五	一、三六、〇三	四、三三七	四、九三七	一、三〇、四〇	二、〇、二〇八

八〇、貨物

年次	宅		小口		一		貨切		計
	發送	到着	發送	到着	發送	到着	發送	到着	
昭和十年	九〇五、四三	一、九三、八六八	八、一九三、三六九	三、三六五、四三〇	一、〇九九	一、四四〇	二、四、八八	三、四、三三	二、五、〇七
昭和十一年	二、五三、五七	三、六三、六六	八、四九〇、六八	二、四、一、〇二四	一、二一八	一、五八八	二、七四、二六	三、七、七	二、五、三四

八一、鐵道收入

年次	乗車賃金	貨物	手荷物	小荷物	入場料	郵便物	計
昭和十四年	二,〇〇九,一五九	二,七〇〇,六五五	一三三,一〇五	三三,〇五〇	一一,八〇〇	二〇三	二,七七〇,〇〇四
昭和十三年	八〇六,四〇〇	三,五三三,八六一	九,七七八	二六,一四九	一〇,五七七	一〇〇	二,三九一,八三六
昭和十二年	(二五,九〇五)	一,〇九三,五九九	七,一三四	三三,〇九六	一〇,六五三	九三	一,八八九,三二〇
昭和十一年	六八三,八三二	七三三,三六一	六,一三〇	二四,五七七	五,六三二	六六	一,四八八,五三三
昭和十年	五五四,三六〇	六六六,〇五四	五,六〇六	三三,七七七	四,七七九	七三	一,三九三,五八八

昭和十二年	二九二,三〇六	三,三九五,六一一	八,八七七,四九二	四,三三三,〇五四	一,三五四	一,七〇七	三八九,四二〇	二九八,一三七	四〇〇,八九三	三三七,五七一
昭和十三年	一七六,〇〇〇	四,一九〇,〇〇〇	八,五七〇,〇〇〇	二五,五〇〇,〇〇〇	一,七三三	一,七七八	四七五,九三九	三〇七,三〇三	四八八,〇三四	三六八,六九〇
昭和十四年	二七二,〇〇〇	四,六四七,〇〇〇	九,六七五,〇〇〇	二六,六八二,〇〇〇	一,五九九	一,三三五	五五五,二七七	三九三,七四九	五三八,八六三	四二五,四二三

通信

八二、郵便電信局其他

昭 和 十 年	郵 局			電 信 取 扱 所	電 話 分 室	公 衆 電 話 所	郵 便 切 手 賣 捌 所	郵 便 函	
	一 等	二 等	三 等					公 設	私 設
昭 和 十 一 年			二	一		七	六	六	一
昭 和 十 二 年		一	三	一	一	九	七	六	一
昭 和 十 三 年	一		三	一	一	九	七	六	二
昭 和 十 四 年	一		二	一	一	九	七	六	二
	計								
	三	四	三	三					

八三、郵便

昭 和 十 年	通 常 郵 便			普 通 配 達	書 留 其 他	計
	普 通 引	書 留 其 他	數 計			
昭 和 十 一 年	六、三九、七三	六、三〇、二八	六、六九、〇一	七、二五、二五	一三、三六	七、九三、二六
昭 和 十 二 年	六、二九、八六	三、〇〇、二八	六、三〇、一四	六、六七、八五	一四、三三	六、九三、〇七
計						

昭和十年	昭和十一年	昭和十二年	昭和十三年	昭和十四年	小包		郵便物		
					普通	引	普通	引	
一三、九七三	一五、六六三	一五、九二〇	一六、五七六	一六、五九五	七、七四五	七、八九六	七、一九六	二六、六四五	九三、二九〇
七、七四五	七、八九六	九、三三一	一四、七三二	二二、〇八一	二二、七七七	二二、五五九	二七、一九六	二六、六四五	九三、二九〇
二二、七七七	二二、五五九	二五、三三一	三三、二九七	三三、六六六	二二、七七七	二二、五五九	二七、一九六	二六、六四五	九三、二九〇
二二、七七七	二二、五五九	二五、三三一	三三、二九七	三三、六六六	二二、七七七	二二、五五九	二七、一九六	二六、六四五	九三、二九〇
二二、七七七	二二、五五九	二五、三三一	三三、二九七	三三、六六六	二二、七七七	二二、五五九	二七、一九六	二六、六四五	九三、二九〇
二二、七七七	二二、五五九	二五、三三一	三三、二九七	三三、六六六	二二、七七七	二二、五五九	二七、一九六	二六、六四五	九三、二九〇
二二、七七七	二二、五五九	二五、三三一	三三、二九七	三三、六六六	二二、七七七	二二、五五九	二七、一九六	二六、六四五	九三、二九〇
二二、七七七	二二、五五九	二五、三三一	三三、二九七	三三、六六六	二二、七七七	二二、五五九	二七、一九六	二六、六四五	九三、二九〇
二二、七七七	二二、五五九	二五、三三一	三三、二九七	三三、六六六	二二、七七七	二二、五五九	二七、一九六	二六、六四五	九三、二九〇
二二、七七七	二二、五五九	二五、三三一	三三、二九七	三三、六六六	二二、七七七	二二、五五九	二七、一九六	二六、六四五	九三、二九〇

郵便 (小包) (續)

昭和十二年	六、四〇五、九七七	七二、〇〇八	六、四四六、九四五	七、三九三、六九六	一四二、四三九	七、五五五、一三五
昭和十三年	六、六五二、九五五	八八、三二〇	七、五五五、〇一六	八、三四三、三〇八	三三三、六九八	八、五七六、〇〇六
昭和十四年	七、三五六、九二〇	一、〇四四、四一〇	八、四〇三、三三〇	八、九八四、六〇五	三七、四九〇	九、三〇三、〇九五

八四、電 信

昭 和 十 年	發		計	着		計	中 內 繼 信 外
	內 國	外 國		內 國	外 國		
昭 和 十 一 年	八、六八四 (三三八)	一、二九 (一〇八四)	八七、九七五 (一、四三三)	二二、七四五 (四七六)	一、二四〇 (九八二)	二四、八八五 (一、四三三)	三、二六 (九)
昭 和 十 二 年	九、三三六 (四三五)	一、三三三 (二、〇五六)	九、五八八 (一、四八二)	二九、九四六 (四四四)	一、〇八〇 (九四)	三三、〇三六 (一、五三三)	二七、〇五 (一)
昭 和 十 三 年	一〇、四七三 (四三三)	一、二二〇 (八〇七)	一〇、六六三 (二、三三九)	二四、四三三 (七三三)	一、二二三 (六五)	一四、五八三 (一、四四四)	三、九九 (三)
昭 和 十 四 年	九、六六七 (七二五)	六五三 (六五三)	九四、三六九 (一、三六七)	二六、三三〇 (五四八)	六五三 (六五三)	一七、〇三三 (一、一八九)	八、一八 (九)

括弧内ハ歐文電報ヲ示ス

財政

八六、國 稅

(十四年度調定濟額)

地租	所得稅	營業收益稅	資子利	資本利	臨時利	計	納稅人員	現戶	現人
四、二八〇 <small>円</small>	五〇、五八 <small>円</small>	八、四七 <small>円</small>	二、三六 <small>円</small>	三、九四 <small>円</small>	七九、五六 <small>円</small>	三、六八 <small>人</small>	三、七〇 <small>円</small>	五、八〇 <small>円</small>	

備考 納稅人員ハ延人員ヲ示ス

八七、縣 稅

(十四年度調定濟額)

地租附加稅	特別地稅	所得稅附加稅	營業收益稅附加稅	鑛業稅附加稅	家屋稅	營業稅	雜種稅	計	納稅人員	現戶	現人
四、三二 <small>円</small>	九 <small>円</small>	二二、四〇 <small>円</small>	三、五〇 <small>円</small>	三〇、八〇 <small>円</small>	六、九四 <small>円</small>	二六、六三 <small>円</small>	九、六六 <small>円</small>	三、七四 <small>円</small>	四〇、〇三 <small>円</small>	七、八四 <small>人</small>	一九、八三 <small>円</small>

備考 納稅人員ハ延人員ヲ示ス

八八、市 稅

地租附加稅	特別地稅附加稅	營業稅附加稅	鑛業稅附加稅	家屋稅附加稅	營業稅附加稅	雜種稅附加稅	計	納稅人員	現戶	現人
三〇、九三 <small>円</small>	七〇 <small>円</small>	一〇、六一 <small>円</small>	一七〇、五三 <small>円</small>	一三、三〇 <small>円</small>	二九、六五 <small>円</small>	一三、五八 <small>円</small>	三、七〇 <small>円</small>	三、七〇 <small>円</small>	三、七〇 <small>円</small>	三、七〇 <small>円</small>

市 稅 (續)

特別稅	特別稅	計	納稅人員	現戶	現人
數別割稅	免租地反別割		員稅	當住	當住
一五、七五 ^円	七、六〇 ^円	八五、〇五 ^円	二七、四二 ^人	三、九 ^円	六 ^円
	特別稅埋立				
	特別稅				
	タソク稅				
	四、七四 ^円				

備考 納稅人員ハ延人員ヲ示ス

八九、市費一般會計歲入出決算

基本財產收入	昭和十年度	昭和十一年度	昭和十二年度	昭和十三年度	昭和十四年度
	八、三三	八、五四	八、九二	九、七三	一〇、三九
占用料手數料使用料	三七、三三	四四、九三	四四、〇六	四〇、五三	五七、〇三
國庫下渡金	四、五二	五、三三	八、三三	八、五五	六、七七
交付金	三、九四	五、五三	六、三四	六、六八	一〇、六三
國庫補助金	一三、六八	二六、一三	二七、三三	二七、四七	四、一五
縣費補助金	元、七七	六、三四	三〇、九二	二九、四一	三、九六
臨時地方財政補給金	—	—	二、九	—	—

歲

入

寄附金	繰入金	財産賣拂代	繰越金	市債	雑収入	市税	雑収入	財産賣拂代	歳入合計
一九二、七二	五、七〇〇	二、二六六	六五、九九九	二八三、六〇〇	三五、四三三	六三、四四五	二、五三三、二四九		
一六四、一五三	二七、〇〇〇	四、三三一	七三、三六九	一七三、四〇〇	一八九、〇六六	六九三、五三三	二、五三三、六元		
一五、七九五	一五、〇〇〇	四〇五	五四、六八二	二七〇、〇〇〇	二四、七九〇	七四、六二〇	二、九六六、九元		
一七、七〇一	四	八、二二三	六九〇、三三三	一六〇、〇〇〇	二七四、七九〇	八〇八、一九三	二、七七七、三九		
一三、六〇〇	九〇		四六五、二四二		三〇六、二五九	八三三、五九八	二、四八三、〇〇六	四四	

市費一般會計歳入出決算

(續)

神會社	神會社	神會社	神會社	神會社	神會社	神會社	神會社	神會社	神會社
費	費	費	費	費	費	費	費	費	費
昭和十年度	昭和十年度	昭和十年度	昭和十年度	昭和十年度	昭和十年度	昭和十年度	昭和十年度	昭和十年度	昭和十年度
一、〇三〇	八、六三三	一六四、三三三	二四、〇七一	一、〇〇八	八、八四六	一八九、九四四	三〇、〇六七	一、三〇〇	一六、五五四
昭和十一年度	昭和十一年度	昭和十一年度	昭和十一年度	昭和十一年度	昭和十一年度	昭和十一年度	昭和十一年度	昭和十一年度	昭和十一年度
一、〇〇八	八、八四六	一八九、九四四	三〇、〇六七	一、三〇〇	一六、五五四	三〇、八七七	三三、六五八	一、三〇〇	一六、五五四
昭和十二年度	昭和十二年度	昭和十二年度	昭和十二年度	昭和十二年度	昭和十二年度	昭和十二年度	昭和十二年度	昭和十二年度	昭和十二年度
一、三〇〇	一六、五五四	三〇、八七七	三三、六五八	一、三〇〇	一六、五五四	三〇、八七七	三三、六五八	一、三〇〇	一六、五五四
昭和十三年度	昭和十三年度	昭和十三年度	昭和十三年度	昭和十三年度	昭和十三年度	昭和十三年度	昭和十三年度	昭和十三年度	昭和十三年度
一、六三三	一四、七九〇	二六、六九四	三六、六五〇	一、六三三	一四、七九〇	二六、六九四	三六、六五〇	一、六三三	一四、七九〇
昭和十四年度	昭和十四年度	昭和十四年度	昭和十四年度	昭和十四年度	昭和十四年度	昭和十四年度	昭和十四年度	昭和十四年度	昭和十四年度
二、〇三三	一三、三三三	三五、六五五	三五、三〇三	二、〇三三	一三、三三三	三五、六五五	三五、三〇三	二、〇三三	一三、三三三

歳

出

經

常

部

市費一般會計歲入出決算

(續)

	歲出臨時部				
	昭和十年度	昭和十一年度	昭和十二年度	昭和十三年度	昭和十四年度
役所營繕費	—	八、〇二五	三、二八一	九、五五四	九、五〇〇
土木費	六、〇六三	一四一、五三三	六五、九三三	五九、二七五	四、〇〇三
學校營繕費	一五、七八	三九、一六三	三六、九三〇	八七、六九一	九、六七一
青年學校費	三、〇六六	一一、九〇五	六九、七九九	—	—
傳染病豫防費	四、四九三	—	三八、七三三	九三、六六六	八、六七七
傳染病院營繕費	四、五四二	—	三、〇〇〇	九五	一、六九〇
水道費	一七、二六六	二、二〇八	一四、九三二	二、八九九	四、七三三
汚物掃除費	—	—	—	七三	—
屠場營繕費	—	一、二三元	—	—	—
公園費	—	—	二、四六六	二、九二六	二、三六六
火葬場費	—	—	九	—	—
勸業費	一、五三三	一、九三七	三、四四四	一、〇五二	一、二二九
母子保護施設費	—	—	—	—	三、〇〇一

消毒所 營繕費	乳幼兒 對策費	失業應急 事業費本年 支出額	雜支	笹林公園 改良費	災害 土木費	表彰 費	市葬 費	調查 費	調債 費	市債 費	積戻 金	補助 費	勞働 紹介費	職業 紹介所 營繕費	寄附 金	公會堂 營繕費	家屋 建築費	警備 費	海水浴 場費
		七〇、五〇四	六、五三三	三、七三〇	九、六三三			一、〇七五	一五、五六一	一、五九九	三、五五〇	一、五四九		七四、二八八		三、七三三	三、三三三		
		九、五九九	八七、七二四	三、七六三	四、六九九	一、七二〇	三九六	七、三三六	二六、三六一	一、五九九	三、七三二		三、三七七	二四、七七〇	九、六六一	二、三五六	三、三七七	二、七三三	
			二六三					二七、三三四	一八〇、四七七	三、六四四			三三、〇四三			一八、八四三	三、〇八五		
			一七六、二〇四					一五、一〇〇	三八、四九九	七、六四四	三六、三九九			三九、〇三三		五、〇〇五	四、七三五	三、七三三	
八二	八八		一四一、〇三八					二一、八〇九	一六五、四八三	七、六四四	四、一三八			三六、六九四		七、四六七	一五、〇一一	二、九二五	

防 空 費									
青年學校建築費本年 度支出額									
警備費本年度支出額									
自治制發布記念式費									
土地合帳整理費									
合計	一、〇五五、七〇〇	一、二四四、四七七	一、二六五、〇五〇	一、二七三、二五三	一、六〇〇、七三三	二、〇五五、二七五	五、五八一	一、三三九	一、〇三三
歲出合計	一、七九九、七八〇	二、〇〇七、九五五	二、二〇九、六五〇	二、三三三、〇八四	一、八七三、六四〇				

九〇、市費特別會計歲入出決算

基 本 財 產	昭和十年度	七、六六六	昭和十一年度	八七四	昭和十二年度	八四四	昭和十三年度	九三五	昭和十四年度	九五〇
	學校基本財產	五、九八三	九四四	九四四	九八一	一、〇二一				
教 育 資 金	一、八八三	二、三三九	一、三三七	一、四三三	一、四〇七					
罹災救助資金	二、〇三五	三、〇七〇	七、〇四二	七、三七八	七、四七九					
病院設置資金	六、七六七	六、七〇〇	五、三三九	八、四九七	六、八三三					

社會事業 資金	五,三三九	七,六一二	一〇,〇七四	八,三〇四	三三三
建物非常準備資金	三,八一〇	三,九四四	一九,〇六七	四,九〇〇	六,八七七
住宅組合貸付金	一九,〇三三	一八,六一二	一八,七六六	一九,八五三	二七,二〇〇
公益質屋費	三,五四八	三,四三三	三,七三三	三,三五六	三,五四八
水道 資金	四,八〇〇	一	一〇,〇〇〇	一〇,二九五	五,四七一
敬神施設並公園設置	一	一九五,六四三	一三三,一五六	一六,七三二	二九三,一六七
診療 療 所	一	一	二〇,四三三	一五,三九七	一八四,三五九
圖書館設置資金	一	一	二五三	二	九
給與基金	一	一	九〇三	一,三三三	一,三九九
支那事變費	一	一	四,五三二	九七,四〇四	七,七五五
糞尿處理費	一	一	一	四,一五四	五,九六六
市民福利施設費	一	一	一	一	二五〇,〇〇〇
慰靈祭資金	一	一	一	一	五,四九二
計	二九,八四〇	二八八,三三八	四九,五三三	六八八,六三九	九七七,九〇九

市費特別會計歲入出決算

(續)

	歲			
	昭和十年度	昭和十一年度	昭和十二年度	昭和十三年度
基本財產	七、六五	八九	八三	九五
學校基本財產	五、九八〇	九四	九八	九二
教育資金	一、八五	三、三五	一、三五	一、四三
罹災救助資金	一、六〇七	二八、六〇七	六、六三	六、八七
病院設置資金	六、六九	六、七〇〇	五、三四	八、七九
社會事業資金	五、二五	七、五五	九、九四	八、〇〇
建物非常準備資金	三、八〇七	三、八三	一八、九四	四、九〇
住宅組合貸付金	一八、九四〇	一八、六六三	一八、七三	一八、九〇九
公益質屋費	九、五四	一〇、二六	九、二九	七、七四
水道資金	四、八〇〇			五、一八
敬神施設並公園設置			八七、一五〇	三三、一九四
診療所			二九、三〇	五、五九
				七〇、七六
				二九三、一六七
				五、三六五
				八、一〇三
				二四、四二
				六、八三七
				二元
				六、八三三
				七、〇九
				一、四〇七
				一、〇一一
				九五〇

出

九一、市有財產

市基本財產	反別及建坪		見積價額
	預金	有價証券	
六、五五	一、〇〇〇		七、五五
計			
土地			
地物			
計			
圖書館設置資金			二五
給與基金			九〇三
支那事變費			一、三三三
糞尿處理費			三、六〇〇
市民福利施設費			六、四〇〇
慰靈祭資金			三六、七五
計	一〇七、二三	九、六五	三六、七五
			八六、九〇
			五七、〇〇〇
			三五〇、〇〇〇
			二八、二二
			四、四四
			一、三九八
			九
			一、六九〇、三五九
			三、〇一八、二三七
			四、七〇八、四六六

町反敵歩
七〇、六〇、二四
一七、三五

學校基本財產	四、八四	二〇〇	五、〇三四
教育資金	三九、二四	一、五〇〇	四〇、六四四
罹災救助資金	三五、八三		三五、八三
病院設置資金	四九、〇三〇		四九、〇三〇
建物非常準備資金	二三、五四〇		二三、五四〇
社會事業資金	九三		九三
上水道資金	一〇、六七三		一〇、六七三
給與基金	三、四〇三		三、四〇三
圖書館設置資金	二七四		二七四
住宅建設資金償還積立金	九八		九八
市民福利施設資金	三五、〇〇〇		三五、〇〇〇
慰靈祭資金	五〇、〇〇〇		五〇、〇〇〇
合計	四七三、二四	二七〇〇	四七三、八四

九二、市

債

(昭和十四年度末)

起債目的	借入	
	當	初
水道增築費	三三、五三	一四、六〇八
上水道水源改修費	二八、四〇〇	三六、一七〇
塵芥燒却場用地買收費	一五、〇〇〇	七、二四八
失業救濟土木事業費	二五、〇〇〇	一七、五三四
市廳舍建築費	一〇〇、〇〇〇	八九、二五三
住宅建築貸付資金	三三、〇〇〇	一九、五八六
公益質屋運轉資金	二〇、〇〇〇	九、五二四
失業應急事業費	四七、〇〇〇	三六、四三三
失業應急事業道路改良費	八五、六〇〇	七〇、八七四
小學校建築費	八八、〇〇〇	六、四三三
青年學校建築費	一一〇、〇〇〇	一五、四二五
傳染病豫防費	二六、〇〇〇	一六、〇〇〇
合計	二、〇七〇、五二二	一、三六九、八八七

現額

在

議 員

九三、議 員

昭 和 十 年	開會日數	議決件數	出席延人員	平均一日出席人員	平均一回議決件數	衆議院		縣會		市會	
						議員數	有權者數	定議數員	有權者數	定議數員	有權者數
昭 和 十 年	一	二〇、九八	二	一八、八四	二	二〇、六三	二	一八、八四	二	二〇、六三	二
昭 和 十 一 年	一	二、七六	二	一九、三四	二	二〇、三三	二	一九、三四	二	二〇、三三	二
昭 和 十 二 年	一	三、一〇〇	二	一九、五四	二	二〇、三三	二	一九、五四	二	二〇、三三	二
昭 和 十 三 年	一	三、八九	二	二〇、三三	二	二〇、三三	二	一九、五四	二	二〇、三三	二
昭 和 十 四 年	一	三、五二	二	二〇、六三	二	二〇、六三	二	一九、五四	二	二〇、六三	二

九四、市 會

昭 和 十 年	一五	七	四五	二九、〇〇	九、六〇
------------------	----	---	----	-------	------

長谷津勘三郎	岡	正木	安部	貞雄
鶴 惣市	宮地初太郎	兼行	佐内	藤田
上野 榮雄	村上 廉三	池末 純一	田畑 守吉	吉永 節治
大坪與一郎	古賀喜太郎	岡田 啓基	原田仁太郎	飯川 宇一
山尾 敏郎	圓佛 七藏	六田 惠補	山田 俊作	古賀 鉄藏
樋野 三郎	江崎 房雄	古賀 常吉	江上 平	中川原文藏
				大道 常吉
				猿渡 義男
				山本 勇助
				荒木松次郎
				濱田 義夫

市 會 議 員

(議席順)

(昭和十五年十二月調)

昭和十一年	昭和十二年	昭和十三年	昭和十四年
四	六	三	三
五	二	九	三
三	四	三	三
三、五	六、八	七、九	三、三
六、九	一〇、三〇	九、一〇	三、一〇

九五、市 参 事 會

昭 和 十 年	昭 和 十 一 年	昭 和 十 二 年	昭 和 十 三 年	昭 和 十 四 年
定 員	〇	〇	〇	〇
開 會 日 數	三	三	二	四
議 決 件 數	〇	〇	元	三
出 席 延 人 員	三	二	其	二
平 均 一 日 出 席 人 員	六、八〇	八、三〇	六、九〇	七、七〇
平 均 一 回 議 決 件 數	二、五〇	二、三〇	二、六〇	四、四〇

名譽職市参事會員

(昭和十五年十二月調)

山本 勇助	池末 純一	圓佛 七藏	大坪與一郎	原田仁太郎	長野 金市
中川原文藏	安部 貞雄	古賀 鉄藏	飯川 宇一		

九六、委 員

<p>學 務 委 員 市町村合併調查委員 產 業 委 員 道路水路敷整理委員 財 政 調 查 委 員 土地區劃整理委員 社會事業調查委員 港 灣 調 查 委 員 敬神施設並公園設置委員 都市計畫地方委員會委員 復 興 委 員 水 道 委 員</p>	<p>定 員</p>	<p>一 六 〇 一 〇 七 七 七 七 七 七 七 七 七 一 〇 七 一 〇 七 六 〇 七 七</p>	<p>年 末 現 在</p>	<p>一 〇 五 〇 七 七 七 七 七 七 七 七 七 八 〇 六 七 七</p>
---	------------	---	----------------	---

市助收主視接所 人 長師學事役役長	
五 一 九 一 一 一	市役所
	公益質屋
一	診療所
	若宮病院
	火葬場
	母子寮
	糞尿處理

九七、市 吏 員

(昭和十五年十一月現在)

墓地整理委員 下水道委員 學校講堂委員 臨時專門學校設置調查委員	
	七 七 〇 七
	七 七 〇 七

計	看 護 婦	雇	保 母 補	技 手 補	書 記 補	レ ン ト ゲ ン 技 師	藥 劑 師	水 道 巡 視	消 毒 監 視	清 掃 監 視	技 手	書 記	主 事 補	市 醫
一五		五		一	六		一	八	一	六	二	六	二	
二		一										一		
四	六					一	一					二		三
五	二						一					一		一
一												一		
二			一									一		
四		一								三				

