

総務（全般）

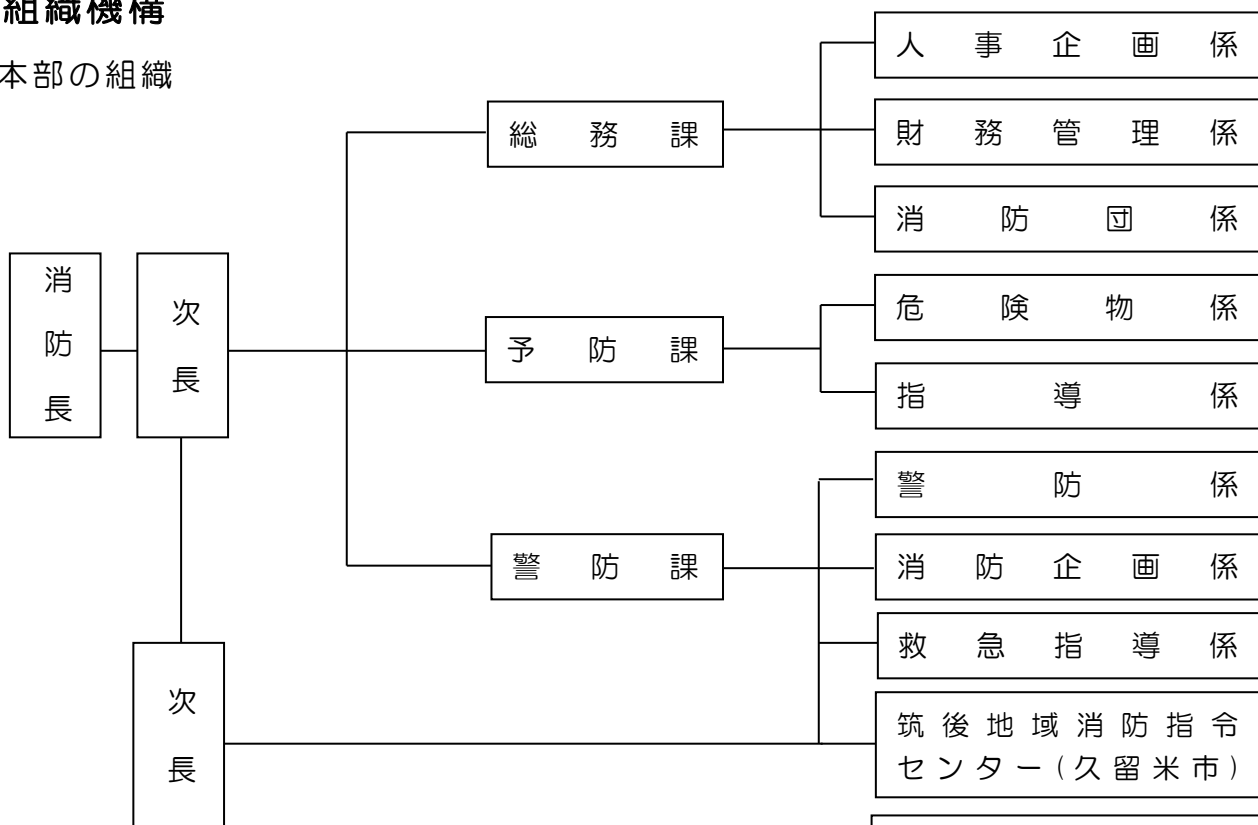


消防庁舎の状況

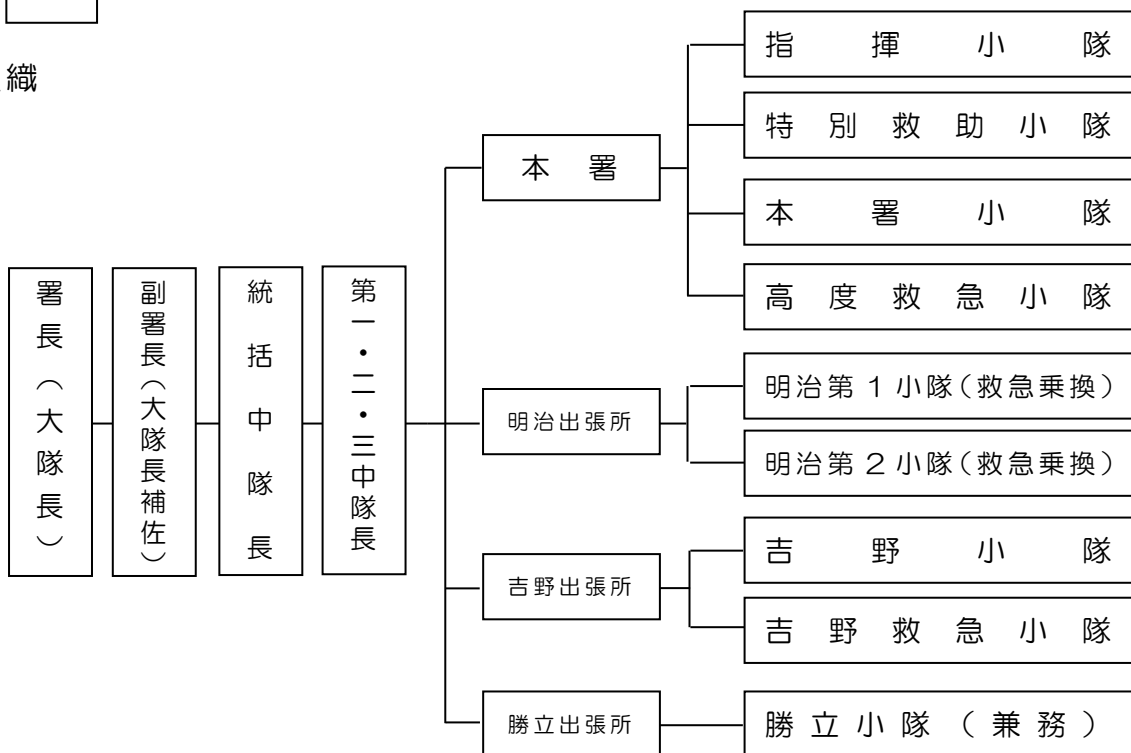
| 区分 | 現在地 | 敷地面積 | 用途 | 建築物の構造 | 床面積(㎡) | 備考 | | | |
|--------------|----------------|---------------|-------------|---------------------------------------|----------|---------|---------------|--------|--|
| 消防本部 (本署) | 浄真町46 | 3,168.28 ㎡ | 事務室・通信指令室 | 鉄筋コンクリート造 アスファルト断熱防水保護 コンクリート屋根 | 1階 | 515.35 | 2,097.43 ㎡ | | |
| | | | 仮眠室・食堂・厚生室 | | 2階 | 519.90 | | | |
| | | | 事務室・消防長室 | | 3階 | 519.90 | | | |
| | | | 消防団本部室 | | 4階 | 519.90 | | | |
| | | | 会議室・防災対策室 | | R階 | 22.38 | | | |
| | | | 通信機械室 | | | | | | |
| | | | 車庫 | 鉄骨造 ウレタン・FRP複合防水 屋 | 1階 | 1096.19 | 1,250.16 ㎡ | | |
| | | | 駐車場 | | 2階 | 78.28 | | | |
| | | | 訓練塔 | | 3階 | 75.69 | | | |
| | | | 自転車置場(1) | 鉄骨造アルミ屋根 | | 14.15 | | | |
| | | | 自転車置場(2) | 鉄骨造アルミ屋根 | | 14.15 | | | |
| 小計 | | | | | 3,375.89 | | | | |
| 吉野出張所 | 大字白銀 36-2 | 1,206.22 ㎡ | 車庫・事務室・待機室 | 鉄筋コンクリート陸屋根 | 1階 | 251.25 | 392.06 ㎡ | | |
| | | | 仮眠室・会議室・更衣室 | | 2階 | 125.25 | | | |
| | | | 階段室 | | 3階 | 15.56 | | | |
| | | | LPG置場 | ブロック造スレート葺鉄扉 | | 1.36 | | | |
| | | | 自転車置場 | 鉄骨造鉄板葺吹払 | | 9.8 | | | |
| | | | 小計 | | | | | 403.22 | |
| 明治出張所 | 健老町 38-8 | 1670.78 ㎡ | 車庫・研修室・その他 | 鉄筋コンクリート陸屋根 | 1階 | 343.75 | 578.75 ㎡ | | |
| | | | 仮眠室・事務室・待機室 | | 2階 | 235.00 | | | |
| | | | 車庫 | 鉄骨造平屋建 | | 48.00 | | | |
| | | | LPG置場 | ブロック造スレート葺鉄扉 | | 3.12 | | | |
| | | | 自転車置場 | 鉄骨造鉄板葺吹払 | | 9.5 | | | |
| | | | 小計 | | | | | 639.37 | |
| 勝立出張所 | 新勝立町 5丁目1-2 | 824.28 ㎡ | 車庫・事務室・待機室 | 鉄筋コンクリート陸屋根 | 1階 | 193.38 | 282.13 ㎡ | | |
| | | | 仮眠室・更衣室 | | 2階 | 72.25 | | | |
| | | | 階段室・倉庫 | | 3階 | 16.5 | | | |
| | | | 屋内貯蔵庫・LPG置場 | ブロック造スレート葺鉄扉 | | 2.72 | | | |
| | | | 自転車置場 | 鉄骨造鉄板葺吹払 | | 4.9 | | | |
| | | | 訓練塔 | 鉄筋コンクリート陸屋根 | | 143.42 | | | |
| | | | 小計 | | | | | 433.17 | |
| 合 計 | | | | | 4,851.65 | | | | |

組織機構

消防本部の組織



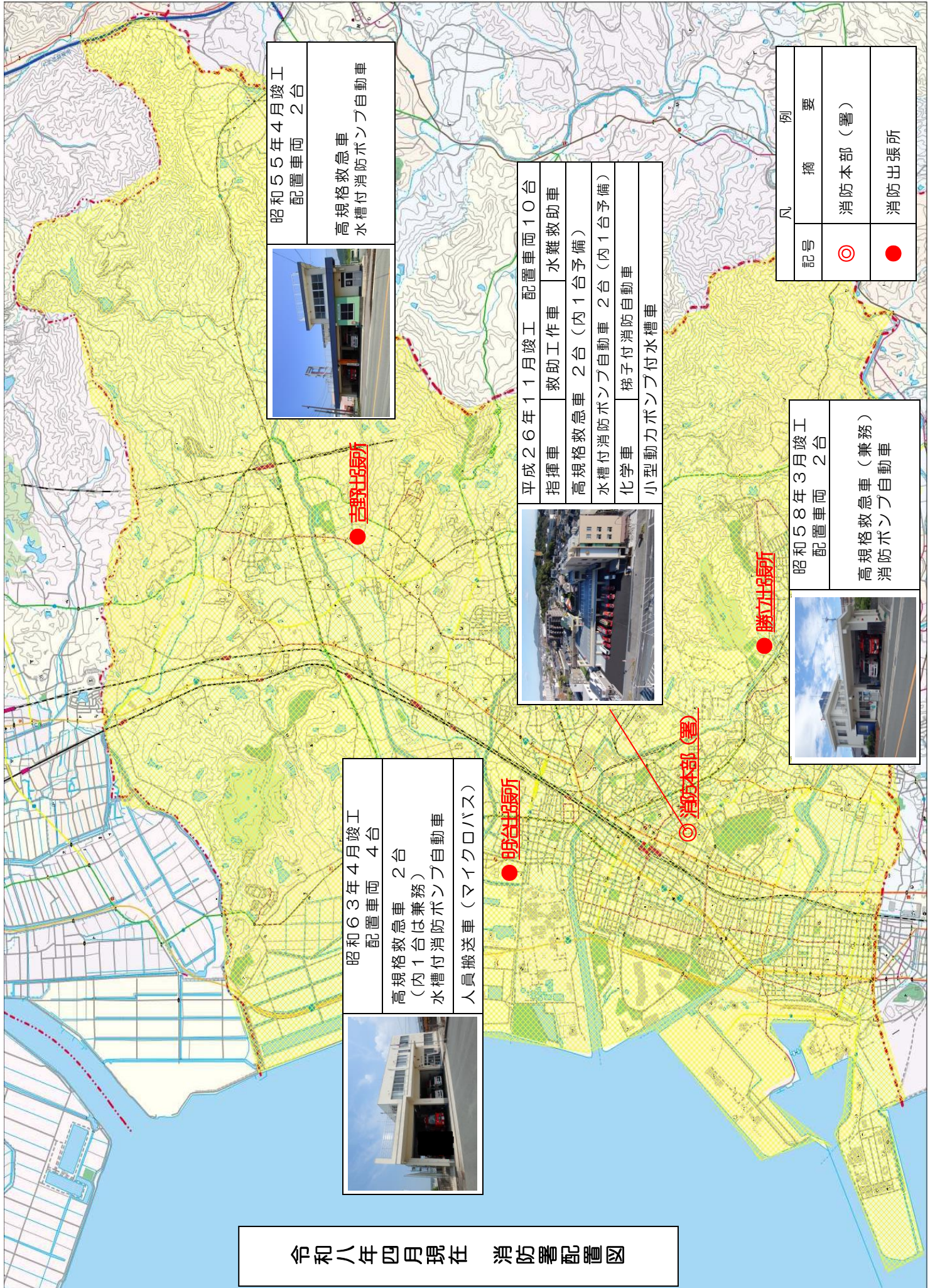
消防署の組織



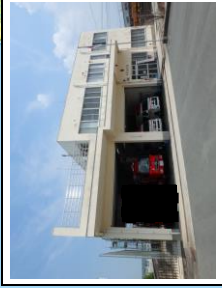
名称、位置管轄区域

| 名称 | 位置 | 管轄区域 |
|-----------|-----------------|-------|
| 大牟田市 消防本部 | 大牟田市浄真町 46 | 市内 全域 |
| // 消防署 | 同上 | // |
| // 吉野出張所 | 大牟田市大字白銀 36-2 | 市内 北部 |
| // 明治出張所 | // 健老町 38-8 | // 西部 |
| // 勝立出張所 | // 新勝立町 5丁目 1-2 | // 東部 |

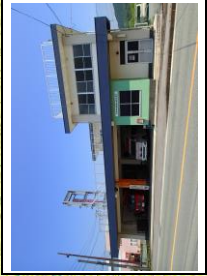
令和八年四月現在 消防署配置図



昭和63年4月竣工
配置車両 4台
高規格救急車 2台
(内1台は兼務)
水槽付消防ポンプ自動車
人員搬送車(マイクロボス)



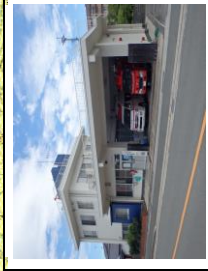
昭和55年4月竣工
配置車両 2台
高規格救急車
水槽付消防ポンプ自動車



平成26年11月竣工 配置車両10台
指揮車 救助工作車 水難救助車
高規格救急車 2台(内1台予備)
水槽付消防ポンプ自動車 2台(内1台予備)
化学車 梯子付消防自動車
小型動力ポンプ付水槽車



昭和58年3月竣工
配置車両 2台
高規格救急車(兼務)
消防ポンプ自動車



| 凡 例 | |
|-----|---------|
| 記号 | 摘 要 |
| ◎ | 消防本部(署) |
| ● | 消防出張所 |

