

# 総務（予算・施設）

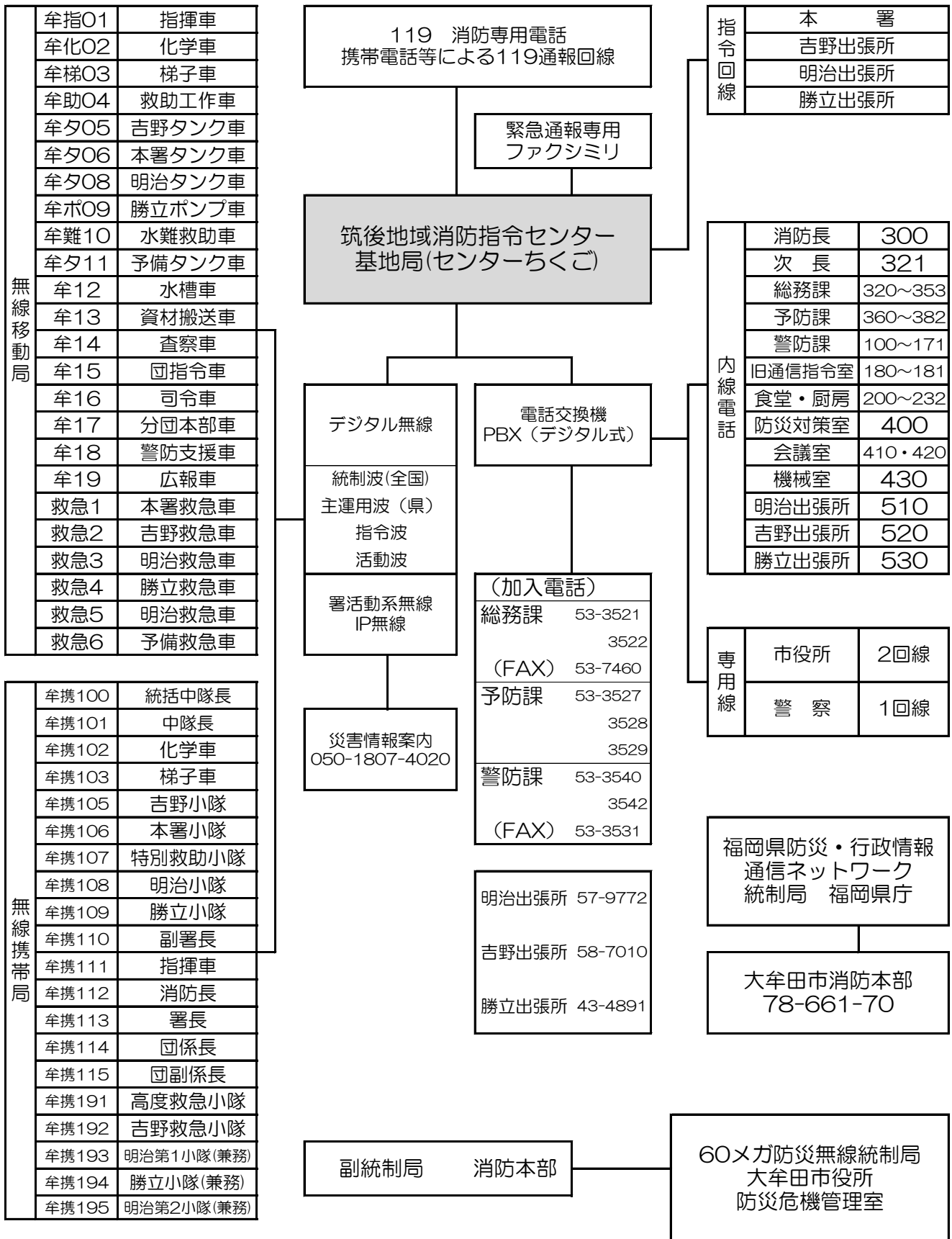


令和8年度費目別消防費当初予算（歳出） 構成比 2.5% (単位：千円)

款 項	目	節	金 額
8	消防費		1,524,902
1	消防費		1,524,902
	1	常備消防費	1,343,515
		1 報 酬	9,954
		2 給 料	534,498
		3 職 員 手 当 等	433,584
		4 共 済 費	206,890
		7 報 償 費	273
		8 旅 費	4,398
		9 交 際 費	150
		10 需 用 費	40,611
		11 役 務 費	8,375
		12 委 託 料	8,212
		13 使用料及び賃借料	3,800
		14 工 事 請 負 費	5,325
		17 備 品 購 入 費	944
		18 負担金補助及び交付金	30,617
		21 補償補填及び賠償金	25
		23 投資及び出資金	55,297
		26 公 課 費	562
	2	非常備消防費	107,549
		1 報 酬	50,946
		5 災 害 補 償 費	750
		7 報 償 費	22,140
		8 旅 費	35
		10 需 用 費	10,007
		11 役 務 費	1,365
		12 委 託 料	132
		13 使用料及び賃借料	11
		14 工 事 請 負 費	3,300
		17 備 品 購 入 費	340
		18 負担金補助及び交付金	17,942
		26 公 課 費	581
	3	水 防 費	20,000
		8 旅 費	3
		10 需 用 費	473
		12 委 託 料	19,524
	4	消 防 施 設 費	1,341
		18 負担金補助及び交付金	1,341
	5	防 災 費	52,497
		1 報 酬	85
		7 報 償 費	1,120
		8 旅 費	1,289
		10 需 用 費	5,538
		11 役 務 費	10,851
		12 委 託 料	27,695
		13 使用料及び賃借料	3,928
		18 負担金補助及び交付金	1,925
		26 公 課 費	66

# 消 防 通 信

(令和8年4月1日現在)



# 消防自動車の性能状況

(令和8年4月1日現在)

所属	諸 元				年式 (年・月)	総排気 量(ℓ)	車 体 全長(m)	車 体 幅員(m)	車 体 高さ(m)	車両総 重量(t)	定員 (人)	自動車 型 別	ホ ン プ 級 別	備考
	号車	車種	車両番号	車名										
本署	1号	指揮車	久802ち1	トヨタ	H31.1	2.69	5.6	1.88	2.28	3.24	5	ワゴン		
	2号	化学車	久800の 2	日野	H25.1	8.86	9.58	2.49	3.18	18.53	6	化学 Ⅳ型	A-1	水2.0t 原液1.6t
	3号	梯子車	久800と 3	日野	H27.6	8.86	10.65	2.49	3.60	19.75	6	30m級		水路管付
	4号	工作車	久830な 4	日野	R8.1	5.12	7.86	2.36	3.19	10.55	5	Ⅱ型		クレーン ウインチ 照明
	6号	タンク車	久830と 6	日野	H30.3	5.12	7.20	2.30	3.10	10.70	6	水-Ⅱ	A-2	2.0 t
	10号	水 難 救助車	久800さ9791	日野	H26.11	4.00	7.24	2.03	3.06	6.12	8			ビッグ パ ン
	11号	タンク車	久800は377	日野	H18.1	6.40	7.18	2.25	2.85	10.09	6	水-Ⅱ	A-2	2.0 t
	12号	水槽車	久830つ12	いすゞ	R4.3	7.79	8.43	2.49	3.00	19.72	2	小型P 付Ⅱ	B-2	10 t
	救急 1号	救急車	久830す8117	トヨタ	R6.10	2.69	5.66	1.89	2.49	3.20	7	高規格		
	救急 6号	予備救急車	久830ま119	トヨタ	H27.10	2.69	5.65	1.89	2.49	3.21	7	高規格		
		防災 活動車	久480つ1701	ダイハツ	R7.3	0.65	3.39	1.47	1.89	1.38	4			軽自動車 リース
明治出張所	8号	タンク車	久800ろ8	日野	R1.6	5.12	7.20	2.30	3.08	10.59	6	水-Ⅱ	A-2	2.0 t
	救急 3号	救急車	久831そ119	トヨタ	R8.2	2.69	5.65	1.89	2.49	3.21	7	高規格		
	救急 5号	救急車	久800す2596	トヨタ	R3.3	2.69	5.66	1.89	2.49	3.205	7	高規格		
	バス	人 員 搬送車	久200さ1158	トヨタ	H27.10	4.00	6.99	2.03	2.58	5.00	25			マイクロ バ ス
吉野出張所	5号	タンク車	久800ね5	日野	R2.5	5.12	7.15	2.30	2.84	10.69	6	水-Ⅱ	A-2	2.0 t
	救急 2号	救急車	久830す1120	トヨタ	R8.2	2.69	5.65	1.89	2.49	3.21	7	高規格		
勝立出張所	9号	タンク車	久830ね9	日野	R3.2	4.00	5.79	1.90	2.85	6.91	5	CD-Ⅰ	A-2	1.4t
	救急 4号	救急車	久800す1908	トヨタ	R1.9	2.69	5.65	1.89	2.49	3.14	7	高規格		
本部	13号	資 材 搬送車	久830ね13	いすゞ	R3.3	2.99	6.24	2.18	2.53	5.59	2			パワーゲート付
	14号	査察車	久830な 14	三菱	R7.11	2.26	4.8	1.79	1.98	2.41	5			ワゴン
	16号	司令車	久300ゆ6354	トヨタ	R7.3	1.79	4.57	1.76	1.47	1.63	5			ハイブリッド リース
	18号	警防支援車	久800す3990	ニッサン	R6.3	1.99	4.71	1.69	2.15	3.1	6			ワゴン
	19号	広報車	久800す3989	ニッサン	R6.3	1.99	4.71	1.69	2.15	3.1	6			ワゴン
		物 資 搬送車	久480つ1700	ダイハツ	R7.3	0.65	3.39	1.47	1.89	1.38	4			軽自動車 リース

# 消防車両配置状況

(令和8年4月1日現在)

所属		車両																
		ポンプ付消防ポンプ自動車	ポンプ付水槽車	小型動力ポンプ付水槽車	梯子付消防自動車	化学車	救助工作車	水難救助車	指揮車	高規格救急車	査察車	広報車	司令車	資材搬送車	人員搬送車	物資搬送車	防災活動車	警防支援車
計		5	1	1	1	1	1	1	6	1	1	1	1	1	1	1	1	1
消防本部										1	1	1	1		1		1	
消防署	本署	2	1	1	1	1	1	1	2								1	
	吉野出張所	1							1									
	明治出張所	1							2						1			
	勝立出張所	1							1									

# 年度別車両拡充状況

車両	年度																更新年数
	23	24	25	26	27	28	29	30	R1	R2	R3	R4	R5	R6	R7		
水槽付消防ポンプ自動車								1		1	2						15年
小型動力ポンプ付水槽車												1					17年
梯子付消防自動車					1												18年
化学車		1															17年
救助工作車																1	17年
水難救助車				1													17年
指揮車									1								15年
高規格救急車		1			1	1		1	1	1					1	2	※1
査察車																1	15年
広報車														1			15年
司令車				1						1						1	リース
資材搬送車											1						20年
人員搬送車					1												20年
物資搬送車															1		リース
防災活動車	1															1	リース
警防支援車														1			15年

※1については、10年又は15万km