

予防關係



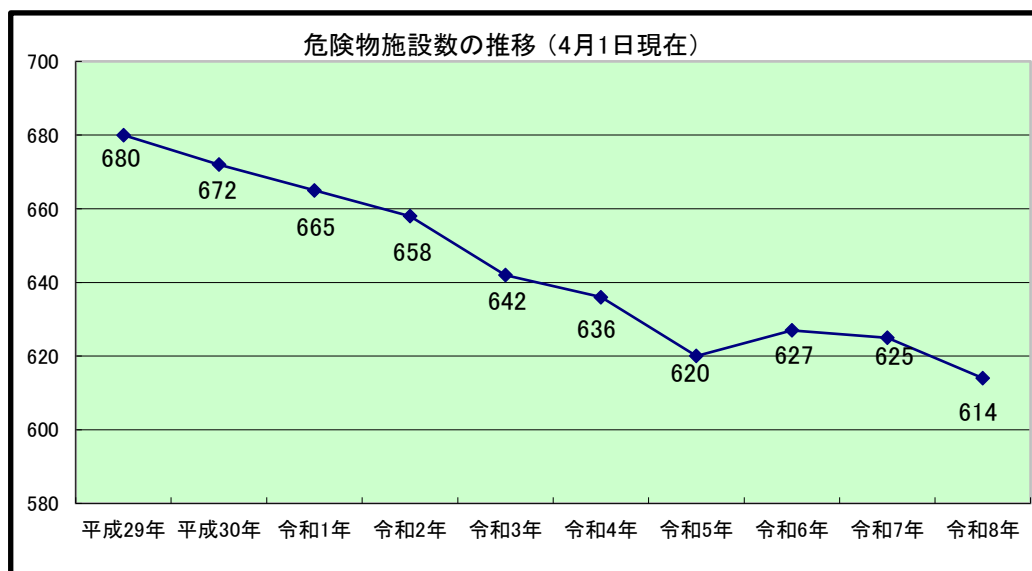
危険物施設数・危険物施設の推移

(令和8年4月1日現在)

製造所等名 区分		合計	製造所	貯蔵所							取扱所					
				小計	屋内貯蔵所	屋外タンク貯蔵所	屋内タンク貯蔵所	地下タンク貯蔵所	移動タンク貯蔵所	屋外貯蔵所	小計	給油取扱所	第1種販売取扱所	第2種販売取扱所	移送取扱所	一般取扱所
施設数		614	26	424	83	132	3	30	154	22	164	51	2	2	3	106
倍数別	5倍以下	113	3	80	21	11	2	14	30	2	30	3				27
	5倍を超え 10倍以下	119	4	84	25	21	1	5	26	6	31	5	1			25
	10 // 50 //	140	4	88	16	41		10	15	6	48	17	1	2		28
	50 // 100 //	105	2	91	3	17		1	70		12	4				8
	100 // 150 //	23		18		5			13		5	4				1
	150 // 200 //	15		8	5					3	7	4				3
	200 // 1,000 //	61	6	31	10	19				2	24	14				10
	1,000 // 5,000 //	23	6	15	2	10				3	2					2
	5,000 // 10,000 //	7		4	1	3					3				1	2
10,000倍を超えるもの	8	1	5		5					2				2		
類別	1類	2		1	1						1					1
	2類	1		1	1											
	3類	3		2	2						1					1
	4類	572	14	402	69	127	3	30	151	22	156	51	2	2	3	98
	5類	9		6	6						3					3
	6類	9		8		5			3		1					1
	混在	18	12	4	4						2					2

危険物施設数の推移
(4月1日現在)

	施設数
平成29年	680
平成30年	672
令和1年	665
令和2年	658
令和3年	642
令和4年	636
令和5年	620
令和6年	627
令和7年	625
令和8年	614



危険物施設に係る申請及び査察状況

(令和7年度)

区分	製造所等名	合計	製造所	貯 蔵 所						取 扱 所					
				小計	屋内	屋外タンク	屋内タンク	地下タンク	移動タンク	屋外	小計	給油	販売	移送	一般
許可	設置	11		6				1	3	2	5				5
	変更	128	57	22		15		1	6		49	3		2	44
完成 検査	設置	11		9	2			1	4	2	2				2
	変更	108	43	20		14		6			45	4		1	40
廃止		22		21	2	3			10	6	1	1			
査察件数		249	45	88	4	16	1	27	40		116	55		1	60

完成検査前検査及び仮貯蔵取扱いの数

(令和7年度)

水 張 検 査			水 圧 検 査			仮貯蔵	仮取扱い
計	10kℓ以下	10kℓ超	計	600ℓ以下	600ℓ超		
26	23	3	0	0	0	0	5

少量危険物・指定可燃物貯蔵取扱い届出数

(令和7年度)

少 量 危 険 物	指 定 可 燃 物
15	13

圧縮アセチレンガス等貯蔵取扱い届出数

(令和7年度)

LPG 施設 300 k g 以上	圧縮アセチレンガス 40 k g 以上	その他
15	1	8

危険物の規制等に関する手数料 (過去3年分)

令和5年度	令和6年度	令和7年度
6,975,000	6,978,600	7,047,050

防火対象物数及び防火管理者選任状況等調査

(令和8年4月1日現在)

区分 用途		防火対象物数	防火管理者	
			選任が必要な施設	選任済み施設
1項イ	劇場・観覧場	2	2	2
1項ロ	公会堂・集会場	43	35	34
2項イ	キャバレー・カフェ・ナイトクラブ			
2項ロ	遊技場・ダンスホール	8	5	5
2項ハ	性風俗関連特殊営業店舗等			
2項ニ	カラオケボックス等	3	3	3
3項イ	待合・料理店	8	6	6
3項ロ	飲食店	102	82	79
4項	百貨店・マーケット・物品販売店	177	107	101
5項イ	旅館・ホテル	16	10	10
5項ロ	寄宿舎・共同住宅	755	89	79
6項イ	病院・診療所	165	48	47
6項ロ	特別養護老人ホーム等	120	81	81
6項ハ	老人デイサービスセンター等	135	54	53
6項ニ	幼稚園・養護学校	23	12	12
7項	小・中・高校・各種学校	175	40	40
8項	図書館・博物館・美術館等	6	2	2
9項イ	蒸気浴場・熱気浴場			
9項ロ	イ以外の公衆浴場	11	2	2
10項	車両の停車場	4		
11項	神社・寺院・教会	92	38	34
12項イ	工場・作業場	748	45	43
12項ロ	映画スタジオ又はテレビスタジオ			
13項イ	自動車車庫・駐車場	82	1	1
13項ロ	航空機等の格納庫			
14項	倉庫	562	4	4
15項	全各号に該当しない事業所	557	76	69
16項イ	特定用途を含む複合用途	270	97	90
16項ロ	イ以外の複合用途	131	9	7
16の2項	地下街			
17項	重要文化財	7	1	1
18項	50m以上のアーケード	6		
合計		4,208	849	805

建築申請件数と内訳

(最近5カ年)

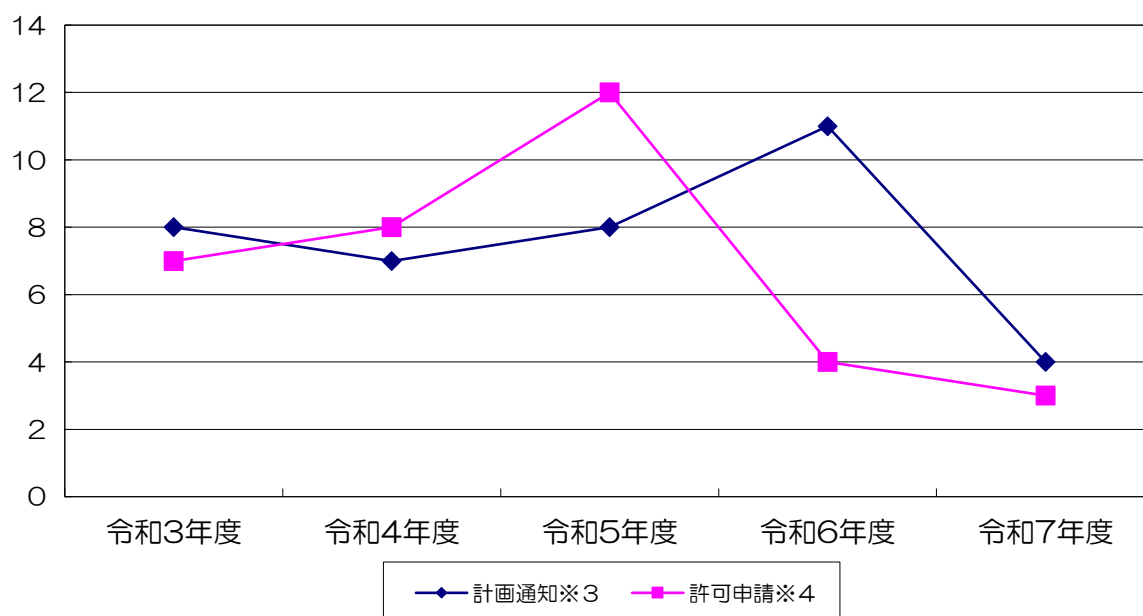
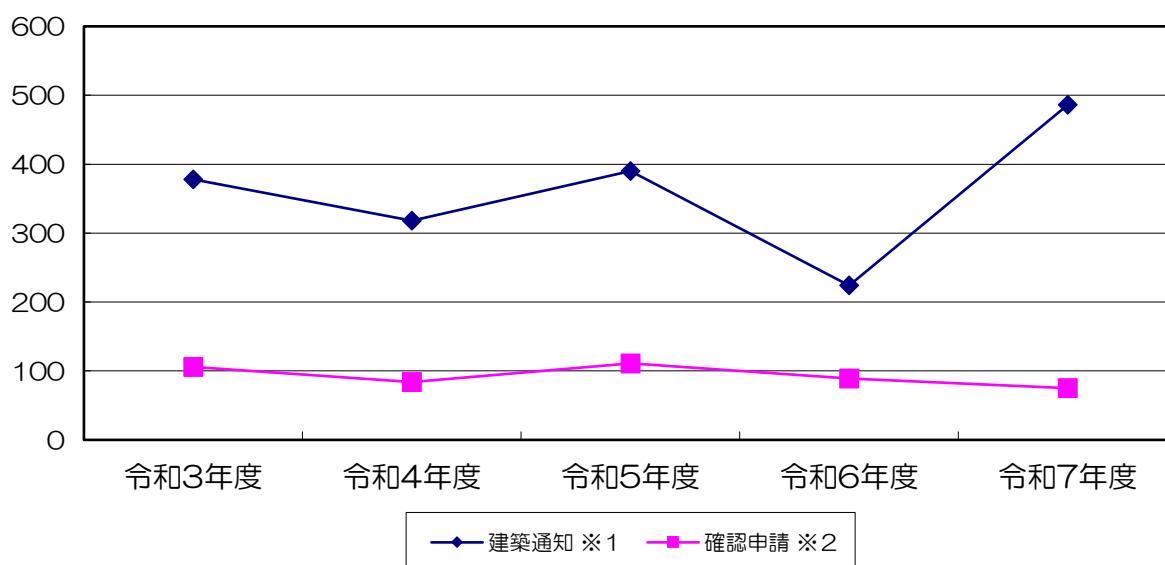
	合計	建築通知 ※1	確認申請 ※2	計画通知 ※3	許可申請 ※4
令和3年度	499	378	106	8	7
令和4年度	417	318	84	7	8
令和5年度	521	390	111	8	12
令和6年度	521	224	89	11	4
令和7年度	568	486	75	4	3

※1 対象住宅の建築確認が済んでいることを証明する書類

※2 建物の建築前や大きな改修工事を行う前に市などに必要書類を提出する建築確認の手続き

※3 確認申請のうち、建築主が国・都道府県又は建築主事を置く市町村である場合における申請

※4 建築物の新築、用途変更、所有者変更などに関して許可を要する際に行う申請



高層建築物

(令和8年4月1日現在)

対象物区分		階													合計
		4	5	6	7	8	9	10	11	12	13	14	15		
1項イ	劇場・観覧場														
1項ロ	公会堂・集会場	4													4
2項イ	キャバレー・カフェ ナイトクラブ														
2項ロ	遊技場・ダンスホール														
2項ハ	性風俗関連特殊営業店舗等														
2項ニ	カラオケボックス等	1													1
3項イ	待合・料理店														
3項ロ	飲食店	1	4	3	2										10
4項	百貨店・マーケット 物品販売店	4	1												5
5項イ	旅館・ホテル	2	1	1				1							5
5項ロ	寄宿舍・共同住宅	61	97	15	13	14	5	10	8	2	4	4	7	240	
6項イ	病院・診療所	18	7	3	2										30
6項ロ	特別養護老人ホーム等	9	3												12
6項ハ	老人デイサービスセンター等	5													5
6項ニ	幼稚園・養護学校	1													1
7項	小・中・高校・各種学校	27	4												31
11項	神社・寺院・教会	3	1												4
12項イ	工場・作業場	27	15	9	5	1			1						58
13項イ	自動車車庫・駐車場														
14項	倉庫	1													1
15項	前各号に該当しない事業所	22	9	2	3										36
16項イ	特定用途を含む複合用途	32	22	8	4	5	2	1							74
16項ロ	イ以外の複合用途	16	12	3	11	1	1						1	45	
合 計		234	176	44	40	21	8	12	9	2	4	4	8	562	

各種届出状況

種 別	防火・防災 管理者選任届	防火対象物 使用開始届	消 防 計 画 届	消 防 用 設 備 等 着 工 届	消 防 用 設 備 等 設 置 届	消 防 用 設 備 等 点 検 報 告	炉・かまど・ボイラー等設置届	発 ・ 変 電 等 設 備 設 置 届	水素ガスを充填する気球届	火災とまぎらわしい煙等の届	煙 火 ・ 打 上 げ 等 届	催物開催・露店等開設届	道 路 工 事 届	水道断水又は減水届	計
令和5年度	170	93	199	91	213	1,163	14	32		82	10	77	148	13	2,305
令和6年度	197	100	226	82	167	1,321	23	21		84	10	99	118	13	2,461
令和7年度	162	85	209	67	127	924	21	32		123	11	100	123	30	2,014

新規防火管理講習会実施状況

年 度	実 施 日	回 数	受 講 者 数
令 和 5 年 度	9月7日・8日 2月15日・16日	2	106
令 和 6 年 度	9月12日・13日 2月13日・14日	2	101
令 和 7 年 度	9月4日・5日 2月5日・6日	2	94

大牟田市防災協会連合会組織図 (外 郭 団 体 の 現 況)

令和8年4月1日現在

<p>大牟田市防災協会連合会 平成6年6月発足</p> <p>[前身] 大牟田市危険物安全協会 昭和35年8月4日発足</p> <p>危険物施設等の安全を図るための 代表組織であり、下部組織の意思 疎通を図り、円滑な運営を行って います。</p>	<p>大牟田市工場防火協会 昭和31年12月発足 大規模事業所で結成 15 事業所</p>	<p>大手工場の防災対策や防災管理の充実強化 を目指し、他事業所の消防設備の視察研修や 災害事例研修会を実施しています。消防本部 との間に災害時消防協定を締結しています。</p>
	<p>大牟田市一般防災協会 昭和38年10月発足 一般事業所で結成 76 事業所</p>	<p>災害防止対策の研究及び防火思想の普及 活動に努めています。</p>
	<p>大牟田市石油防災協会 昭和31年12月発足 ガソリンスタンド設置業者で結成 12 事業所</p>	<p>ガソリンスタンドは危険物災害が市民の一番 身近な所で発生する可能性が高く、施設の 安全点検はもちろん、危険物取扱者の安全 教育や防火の普及宣伝に努めています。</p>
	<p>大牟田市LPガス防災協会 平成6年4月発足 液化石油ガス取扱業者で結成 45 事業所</p>	<p>一般家庭や事業所等のガスによる災害の防止 対策や研究、また、ガスの正しい取り扱いなど 防火思想の普及宣伝に努めています。</p>
	<p>大牟田市幼年消防クラブ 平成1年5月発足 公私立保育園幼稚園で結成 27 団体 507名</p>	<p>幼児教育にあわせて、火災予防と災害の無い 街づくりの大切さを身に付けることを目的に、 幼年消防クラブ大会や防火パレードを実施 しています。</p>
	<p>大牟田市女性防火クラブ 平成5年12月発足 大牟田市ママさんバレーホール連盟 8 団体 100名</p>	<p>一般家庭の火災予防を目的とし、消火器の 取扱い方の習得、防火啓発活動など、家庭 や地域の火災予防に活躍しています。</p>