

火災關係



火災概要

1 火災発生件数

令和7年中の発生件数は、54件（前年38件）で、前年から16件増加となりました。

火災種別による内訳は、建物火災36件（前年27件）、車両火災1件（前年2件）、林野火災1件（前年1件）、船舶火災1件（前年0件）、その他火災15件（前年8件）となっています。

建物火災36件のうち住宅火災は14件であり、住宅用火災警報器が設置された住宅は3件でした。

2 死者及び負傷者数

死者は0人（前年比0人）でした。

負傷者は4人（前年比1人減）発生し、内訳は建物火災が4人でした。

3 火災原因

建物火災の発生原因は、「こんろ」が4件で第1位となっています。以下「たばこ」3件、「炉」「ストーブ」「火入れ」が各2件でした。

4 損害額

火災による損害額は、102,556千円（前年108,006千円）で、前年から5,450千円の減少となりました。

5 令和7年中の主な火災（別表参照）

- （対象事案）
- ① 焼損面積 100㎡以上の火災
 - ② 損害額 1,000万円以上の火災
 - ③ 死者発生の火災
 - ④ 公共施設の火災

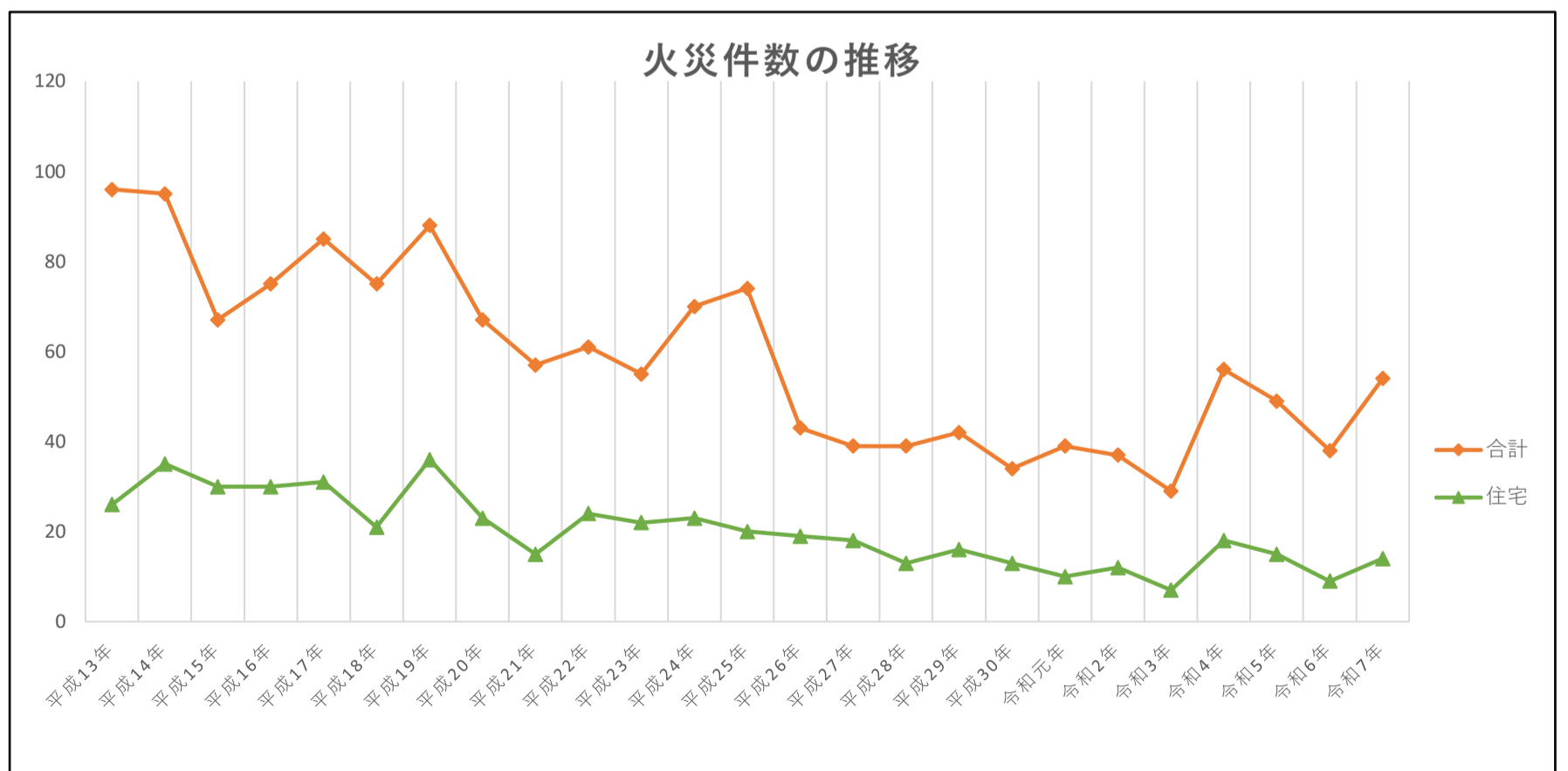
(別表)

No.	出火場所		焼損程度	焼損面積 (㎡)	損害額 (千円)	死傷者	
	所在地	用途				死者	負傷者
1	大字勝立	住宅	全焼	175	3,659	0	0
2	本町6丁目	住宅	全焼	143	4,702	0	0
3	浜田町	住宅	全焼	206	3,700	0	0
4	新港町	船舶	—	—	50,000	0	0
5	栄町1丁目	住宅(空家)	全焼	236	7,371	0	0
6	船津町	店舗	全焼	163	18,224	0	0

火災件数の推移

火災件数（過去25年分）

	合計	建物		林野	車両	船舶	航空機	その他
			住宅					
平成13年	96	40	26		17			39
平成14年	95	47	35		15			33
平成15年	67	39	30		6			22
平成16年	75	42	30		5	1		27
平成17年	85	44	31		9			32
平成18年	75	40	21		2			33
平成19年	88	48	36		16			24
平成20年	67	34	23		3			30
平成21年	57	23	15		2			32
平成22年	61	33	24		3			25
平成23年	55	30	22		4	1		20
平成24年	70	34	23		11			25
平成25年	74	35	20		8			31
平成26年	43	24	19					19
平成27年	39	28	18		2			9
平成28年	39	20	13		2			17
平成29年	42	19	16	3	3	1		16
平成30年	34	21	13					13
令和元年	39	20	10		3			16
令和2年	37	23	12	1	4			9
令和3年	29	12	7		3			14
令和4年	56	32	18		2			22
令和5年	49	30	15		4			15
令和6年	38	27	9	1	2			8
令和7年	54	36	14	1	1	1		15



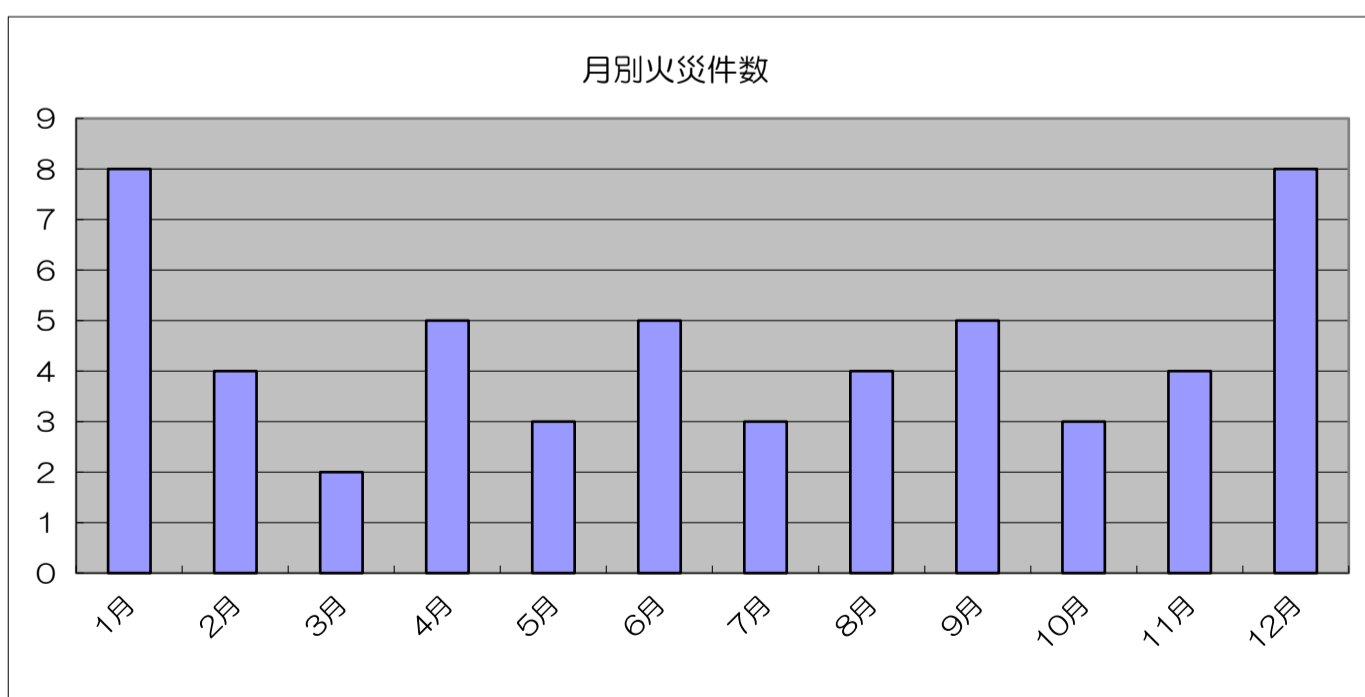
火災件数及び損害状況

		令和7年	令和6年	前年比
火災件数	合計	54	38	16
	建物	36	27	9
	うち住宅	14	9	5
	林野	1	1	0
	車両	1	2	▲1
	船舶	1	0	1
	航空機	0	0	0
その他	15	8	7	
焼損棟数	全焼	14	5	9
	半焼	2	0	2
	部分焼	14	4	10
	ぼや	30	18	12
り罹災世帯数	全損	9	5	4
	半損	0	2	△2
	小損	31	9	22
り災人員	78	36	42	
死者数		0	0	0
	住宅火災によるもの	0	0	0
	うち65歳以上	0	0	0
負傷者数		3	5	▲2
	住宅火災によるもの	3	4	▲1
	うち65歳以上	1	2	▲1
焼損面積(m ²)	建物床面積	978	768	210
	建物表面積	176	51	125
	林野	3,496	0	3,496
	その他	13,709	0	13,709
焼損数	車両	9	2	7
	船舶	1	0	1
	航空機	0	0	0
損害額(千円)	総額	102,556	108,006	▲5,450
	建物	33,794	24,910	8,884
	収容物	13,332	82,210	▲68,878
	林野	0	0	0
	車両	3,102	859	2,243
	船舶	50,000	0	50,000
	航空機	0	0	0
	その他	2,307	27	2,280
爆発	21	0	21	

月別火災件数

(令和7年中)

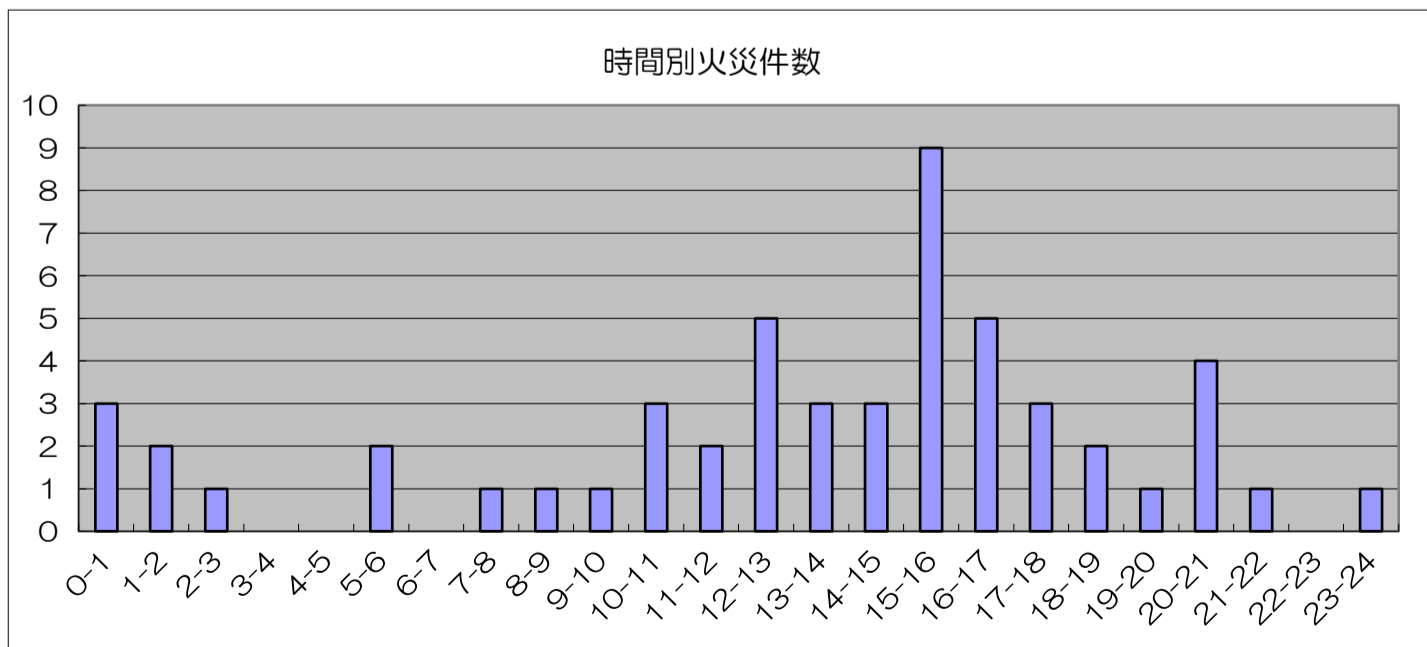
	火災件数							焼損棟数				り災世帯数			り災人員	死者	負傷者
	合計	建物	林野	車両	船舶	航空機	その他	全焼	半焼	部分焼	ぼや	全損	半損	小損			
	54	36	1	1	1	0	15	14	2	14	30	9	0	31	78	0	4
1月	8	5					3				5			2	11		1
2月	4	3					1				2			1	1		
3月	2	2									2			2	8		
4月	5	3	1				1	2		4	1	1		2	6		
5月	3	2					1	2		2	1	2		2	7		
6月	5	3					2	1		1	7	1		6	13		1
7月	3	3									3						
8月	4	4								1	3	1		7	10		
9月	5	2					3	2	1	2	2	3		3	8		1
10月	3	2						1		1							
11月	4	2		1	1		1	1			2			1	3		
12月	8	5					3	5	1	3	2	1		5	11		1



時間別火災件数

(令和7年中)

	火災件数							焼損棟数				り災世帯数			り災人員	死者	負傷者
	合計	建物	林野	車両	船舶	航空機	その他	全焼	半焼	部分焼	ぼや	全損	半損	小損			
合計	54	36	1	1	1		15	14	2	14	30	9		31	78		4
0-1	3	3									2	1		6	13		1
1-2	2	1		1							1			1	3		
2-3	1	1															
3-4																	
4-5																	
5-6	2	1					1				1			1	3		
6-7																	
7-8	1	1									1						
8-9	1				1												
9-10	1	1									1						
10-11	3	1					2	1			1						
11-12	2	1					1	1		1				1	2		1
12-13	5	4					1	1		1	3	1		1	2		1
13-14	3	2					1	2	1	3	7	3		8	19		
14-15	3	1	1				1				1						
15-16	9	4					5	3		2	3	1		1	2		
16-17	5	5						2		4	2	2		3	9		
17-18	3	1					2				1			1	3		
18-19	2	1					1	4	1	2		1		3	6		
19-20	1	1									1			1	7		
20-21	4	4								1	3			3	8		1
21-22	1	1															
22-23																	
23-24	1	1									1			1	1		
不明	1	1									1						



原因別火災件数

(令和7年中)

原因	火災件数							焼損棟数				り災世帯数			り災人員	死者	負傷者
	合計	建物	林野	車両	船舶	航空機	その他	全焼	半焼	部分焼	ぼや	全損	半損	小損			
合計	54	36	1	1	1		15	14	2	14	30	9		31	78		4
たばこ	4	3		1						1	2			2	5		
こんろ	4	4						4		3	7	4		10	25		1
かまど																	
風呂かまど																	
炉	2	2									2						
焼却炉																	
ストーブ	3	2					1				2			2	7		1
こたつ																	
ボイラー	1	1									1			1	7		
煙突・煙道																	
排気管																	
電気機器	2	2								1	1			1	3		
電気装置	2	2									1						
電灯・電話等の配線																	
内燃機関																	
配線器具	3	3						1	1	2	3	2		3	11		
火あそび	4	1					3	1		1				1	2		1
マッチ・ライター	2	1					1			2							
たき火	2		1				1										
溶接機・溶断機	1				1												
灯																	
衝突の火花																	
取																	
火入れ	5	2					3	1			2						
放	1	1									1	1		6	7		
放火の疑い	2	1					1	4	1	2		1		3	6		
高温物との接触	1						1										
送電線	1						1										
自然発火	1						1										
禁水性物質	1						1										
その他	11	10					1	2		2	8	1		2	5		1
不明・調査中	1	1						1									

気象状況

(令和7年中)

区分		月別		合計 平均 最高・最低	1月	2月	3月	4月	5月	6月	7月	8月	9月	10月	11月	12月	
		日数	%														
最多 天候	快晴	日数	3	0	0	3	0	0	0	0	0	0	0	0	0	0	0
		%	0.8	0	0	10.7	0	0	0	0	0	0	0	0	0	0.0	0
	晴	日数	213	13	17	9	19	13	11	28	20	17	23	22	21		
		%	58.4	41.9	60.7	29.0	63.3	41.9	36.7	90.3	64.5	56.7	74.2	73.3	67.7		
	曇	日数	87	16	7	14	4	9	9	0	5	7	3	8	5		
		%	23.8	51.6	25.0	45.2	13.3	29.0	30.0	0.0	16.1	23.3	9.7	26.7	16.1		
	雨	日数	62	2	4	5	7	9	10	3	6	6	5	0	5		
		%	17.0	6.5	14.3	16.1	23.3	29.0	33.3	9.7	19.4	20.0	16.1	0.0	16		
	雪	日数	0	0	0	0	0	0	0	0	0	0	0	0	0		
		%	0.0	0	0	0	0	0	0	0	0	0	0	0	0		
雨量	積算雨量	1605.2	7.5	33.2	114.5	56.5	272.5	435.5	26.5	329.0	226.0	57.5	18.5	28.0			
	日最大	142.5	5.5	17.0	32.0	12.0	107.0	142.5	9.5	142.5	86.0	34.0	11.0	8.0			
	時間最大	49.0	2.0	4.0	13.5	5.5	24.5	38.0	5.5	47.0	49.0	33.5	5.5	4.0			
風 向 風 速	平均風向	北北東	北北東	北西	北北東	北北東	北北東	南南東	西北西	南東	北北東	北北東	北北東	北北東			
	最大風速	21.6	18.4	21.6	20.5	19.1	19.7	20.1	17.0	21.0	14.0	14.6	16.9	18.0			
	平均風速	2.5	2.0	2.6	3.1	2.8	2.7	2.6	2.6	2.7	2.2	2.3	1.8	2.0			
	平均気温	17.8	6.0	4.9	11.4	15.6	19.4	24.5	29.7	29.0	27.6	22.4	14.0	9.3			
気 温	最高気温	37.0	16.1	16.5	23.9	28.5	28.8	34.5	36.9	37.0	36.4	32.6	24.1	21.1			
	最低気温	-2.5	-2.3	-2.5	1.3	4.1	9.4	15.4	23.7	23.9	20.2	9.8	3.5	-1.7			
		<p>1. 一日最大雨量 142.5mm (6月10日、8月10日)</p> <p>2. 1時間最大雨量 49.0mm (9月10日) (3時30分~4時30分)</p> <p>3. 最大風速 21.6m/s (2月7日)</p> <p>4. 最高気温 37.0℃ (8月1日)</p> <p>5. 最低気温 -2.5℃ (2月9日)</p> <p>(出展元 大牟田市消防本部)</p>															

校区別消防水利

(令和8年4月1日現在)

種別 校区	合計	消火栓	防 火 水 槽			プ ー ル	
			20 ^m 未満	20 ^m 以上 40 ^m 未満	40 ^m 以上		
合計	2824	2494	301	4	30	267	29
白 川	137	126	10	0	2	8	1
明 治	183	174	7	0	0	7	2
中 友	120	115	4	0	0	4	1
平 原	110	102	7	0	0	7	1
大牟田 中 央	281	267	13	0	3	10	1
大 正	87	79	6	0	0	6	2
天 領	179	146	31	0	0	31	2
みなと	237	220	16	0	1	15	1
銀 水	170	145	23	0	2	21	2
羽山台	106	96	9	0	0	9	1
三 池	163	145	16	1	1	14	2
高 取	92	76	15	0	2	13	1
倉 永	142	128	13	1	0	12	1
吉 野	139	113	25	1	0	24	1
上 内	101	78	22	0	7	15	1
手 鎌	189	171	16	0	1	15	2
駛 馬	175	145	28	0	5	23	2
天の原	116	95	17	1	1	15	4
玉 川	97	73	23	0	5	18	1