

救急關係



月別・事故種別救急状況

(令和7年中)

| 月 | 事故種別区分 | 火災 | 自然災害 | 水難 | 交通 | 労働災害 | 運動競技 | 一般負傷 | 加害 | 自損行為 | 急病 | その他 | | | | 不搬送 | 計 |
|----|--------|----|------|----|-----|------|------|-------|----|------|-------|-----|------|-------|-----|-------|-------|
| | | | | | | | | | | | | 転院 | 医師搬送 | 資器材搬送 | その他 | | |
| 1 | 出動件数 | 2 | | | 28 | 2 | | 138 | 2 | 7 | 494 | 83 | | | 3 | 158 | 759 |
| | 搬送人員 | | | | 25 | 1 | | 116 | 1 | 4 | 375 | 80 | | | | | 602 |
| 2 | 出動件数 | 3 | | | 25 | 1 | 2 | 124 | | | 347 | 56 | | | 7 | 123 | 565 |
| | 搬送人員 | | | | 19 | 1 | 1 | 105 | | | 261 | 55 | | | | | 442 |
| 3 | 出動件数 | 1 | | 1 | 23 | 4 | 1 | 119 | 2 | 9 | 339 | 58 | | | 11 | 105 | 568 |
| | 搬送人員 | | | | 23 | 4 | | 104 | 1 | 8 | 265 | 58 | | | | | 463 |
| 4 | 出動件数 | 3 | | | 30 | 10 | 3 | 119 | 3 | 5 | 347 | 66 | | | 5 | 98 | 591 |
| | 搬送人員 | | | | 24 | 9 | 3 | 107 | 1 | 4 | 282 | 66 | | | | | 496 |
| 5 | 出動件数 | 2 | | | 24 | 2 | 2 | 108 | | 10 | 347 | 65 | | | 9 | 96 | 569 |
| | 搬送人員 | | | | 20 | 2 | 2 | 95 | | 6 | 284 | 65 | | | | | 474 |
| 6 | 出動件数 | 1 | | | 27 | 2 | | 95 | 1 | 2 | 336 | 50 | | | 7 | 86 | 521 |
| | 搬送人員 | | | | 20 | 2 | | 85 | 1 | | 277 | 50 | | | | | 435 |
| 7 | 出動件数 | 3 | | 1 | 28 | 6 | 4 | 102 | 2 | 7 | 393 | 67 | | | 14 | 112 | 627 |
| | 搬送人員 | | | 1 | 21 | 6 | 4 | 109 | 1 | 2 | 322 | 67 | | | | | 533 |
| 8 | 出動件数 | 2 | | | 25 | 7 | 3 | 120 | 2 | 6 | 389 | 53 | | | 10 | 87 | 617 |
| | 搬送人員 | | | | 22 | 6 | 3 | 113 | 2 | 3 | 328 | 53 | | | | | 530 |
| 9 | 出動件数 | 2 | | | 30 | 4 | 1 | 122 | | 3 | 394 | 54 | | | 9 | 101 | 619 |
| | 搬送人員 | 1 | | | 27 | 4 | 1 | 105 | | 2 | 327 | 52 | | | | | 519 |
| 10 | 出動件数 | 2 | | 1 | 24 | 1 | 1 | 111 | 7 | 5 | 337 | 47 | | | 12 | 80 | 548 |
| | 搬送人員 | | | 1 | 18 | 1 | 1 | 98 | 5 | 4 | 293 | 47 | | | | | 468 |
| 11 | 出動件数 | 2 | | | 23 | 3 | | 147 | 6 | 6 | 354 | 51 | | | 7 | 92 | 599 |
| | 搬送人員 | | | | 19 | 3 | | 133 | 5 | 6 | 291 | 51 | | | | | 508 |
| 12 | 出動件数 | 5 | | | 27 | 3 | 1 | 167 | 2 | 1 | 440 | 65 | | | 12 | 121 | 723 |
| | 搬送人員 | 1 | | | 24 | 3 | 1 | 145 | 2 | 1 | 361 | 65 | | | | | 603 |
| 計 | 出動件数 | 28 | | 3 | 314 | 45 | 18 | 1,472 | 27 | 61 | 4,517 | 715 | | | 106 | 1,259 | 7,306 |
| | 搬送人員 | 2 | | 2 | 262 | 42 | 16 | 1,315 | 19 | 40 | 3,666 | 709 | | | | | 6,073 |

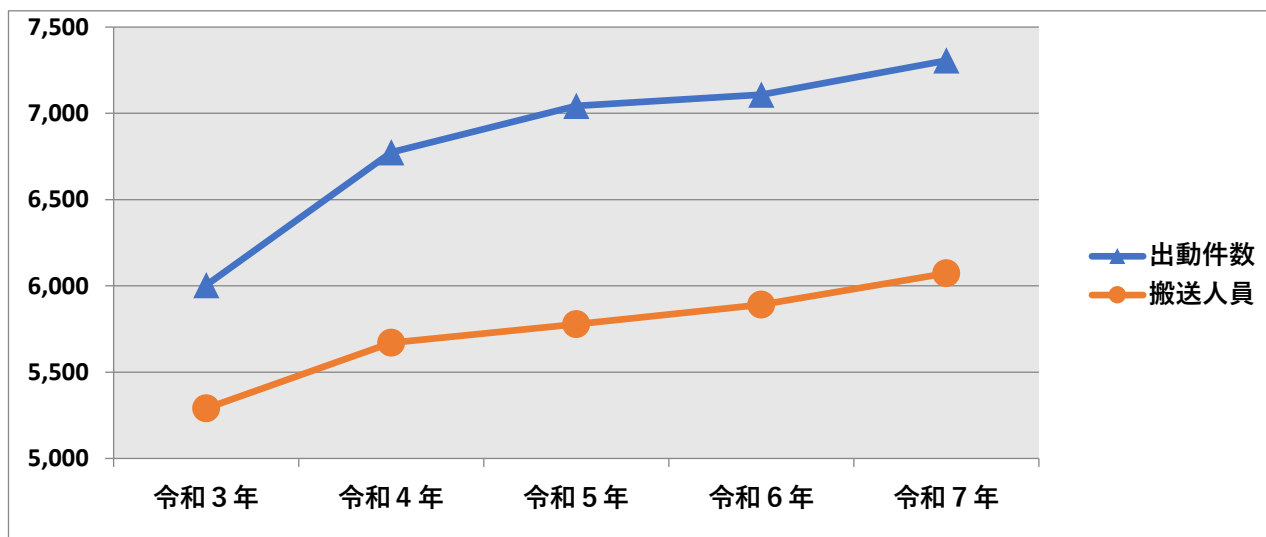
救急出動状況の推移

(令和3年中～令和7年中)

| 事故種別 | | 年 | | | | | |
|--------------|---------|-------|-------|-------|-------|-------|-----|
| | | 令和3年 | 令和4年 | 令和5年 | 令和6年 | 令和7年 | |
| 出動件数 (件) | | 6,004 | 6,774 | 7,043 | 7,109 | 7,306 | |
| 搬送人員 (人) | | 5,290 | 5,670 | 5,778 | 5,891 | 6,073 | |
| 事故種別搬送人員 (人) | 火災 | 3 | 6 | 10 | 4 | 2 | |
| | 自然災害 | | | | | | |
| | 水難 | 1 | | 1 | 2 | 2 | |
| | 交通事故 | 280 | 238 | 235 | 251 | 262 | |
| | 労働災害 | 38 | 47 | 36 | 36 | 42 | |
| | 運動競技 | 9 | 22 | 26 | 21 | 16 | |
| | 一般負傷 | 973 | 1,108 | 1,081 | 1,195 | 1,315 | |
| | 加害 | 8 | 16 | 6 | 3 | 19 | |
| | 自損行為 | 39 | 42 | 38 | 42 | 40 | |
| | 急病 | 3,212 | 3,438 | 3,599 | 3,592 | 3,666 | |
| | その他 | 転院 | 726 | 753 | 745 | 745 | 709 |
| | | 医師搬送 | | | | | |
| | | 資器材搬送 | | | | | |
| | | その他 | 1 | | 1 | | |
| 一日平均 | 出動件数(件) | 16.4 | 18.6 | 19.3 | 19.5 | 20.0 | |
| | 搬送人員(人) | 14.5 | 15.5 | 15.8 | 16.1 | 16.6 | |
| マイナ救急※ | 閲覧数 | | | | | 648 | |
| | 閲覧割合 | | | | | 23.0% | |

※閲覧数・閲覧割合は、搬送人員のうちマイナンバーカードを活用して情報閲覧できた数値

※令和7年は、実証期間（10/1～3/31）の数値。期間中の搬送人員は、2,817人。



小学校区別・救急隊別出動状況

(令和7年中)

| 救急隊 校 区 | 本 署 (専従) | 吉野 (専従) | 明治1 (専従) | 明治2 (兼務) | 勝 立 (兼務) | 本 部 | 計 |
|------------|-------------|------------|-------------|-------------|-------------|-----|-------|
| 大牟田中央 | 500 | 28 | 125 | 31 | 100 | | 784 |
| 上 内 | 9 | 81 | 14 | 3 | 1 | | 108 |
| 銀 水 | 26 | 405 | 94 | 22 | 10 | 1 | 558 |
| 倉 永 | 10 | 185 | 34 | 10 | 7 | 1 | 247 |
| 白 川 | 35 | 39 | 246 | 50 | 12 | 2 | 384 |
| 大 正 | 278 | 11 | 55 | 16 | 12 | | 372 |
| 高 取 | 18 | 194 | 89 | 13 | 64 | 1 | 379 |
| 玉 川 | 25 | 7 | 7 | 1 | 103 | | 143 |
| 手 鎌 | 34 | 117 | 354 | 82 | 17 | | 604 |
| 天 領 | 302 | 12 | 64 | 11 | 18 | 2 | 409 |
| 中 友 | 79 | 8 | 230 | 43 | 15 | | 375 |
| 羽山台 | 14 | 125 | 63 | 15 | 6 | | 223 |
| 駛 馬 | 244 | 7 | 26 | 8 | 269 | | 554 |
| 平 原 | 35 | 17 | 157 | 32 | 7 | | 248 |
| 三 池 | 24 | 308 | 128 | 35 | 13 | | 508 |
| みなと | 272 | 8 | 49 | 19 | 12 | 1 | 361 |
| 明 治 | 27 | 9 | 229 | 37 | 11 | 1 | 314 |
| 吉 野 | 21 | 326 | 62 | 24 | 14 | | 447 |
| 天の原 | 36 | 7 | 10 | 3 | 230 | 1 | 287 |
| その他(管外等) | | | 1 | | | | 1 |
| 合 計(件) | 1,989 | 1,894 | 2,037 | 455 | 921 | 10 | 7,306 |

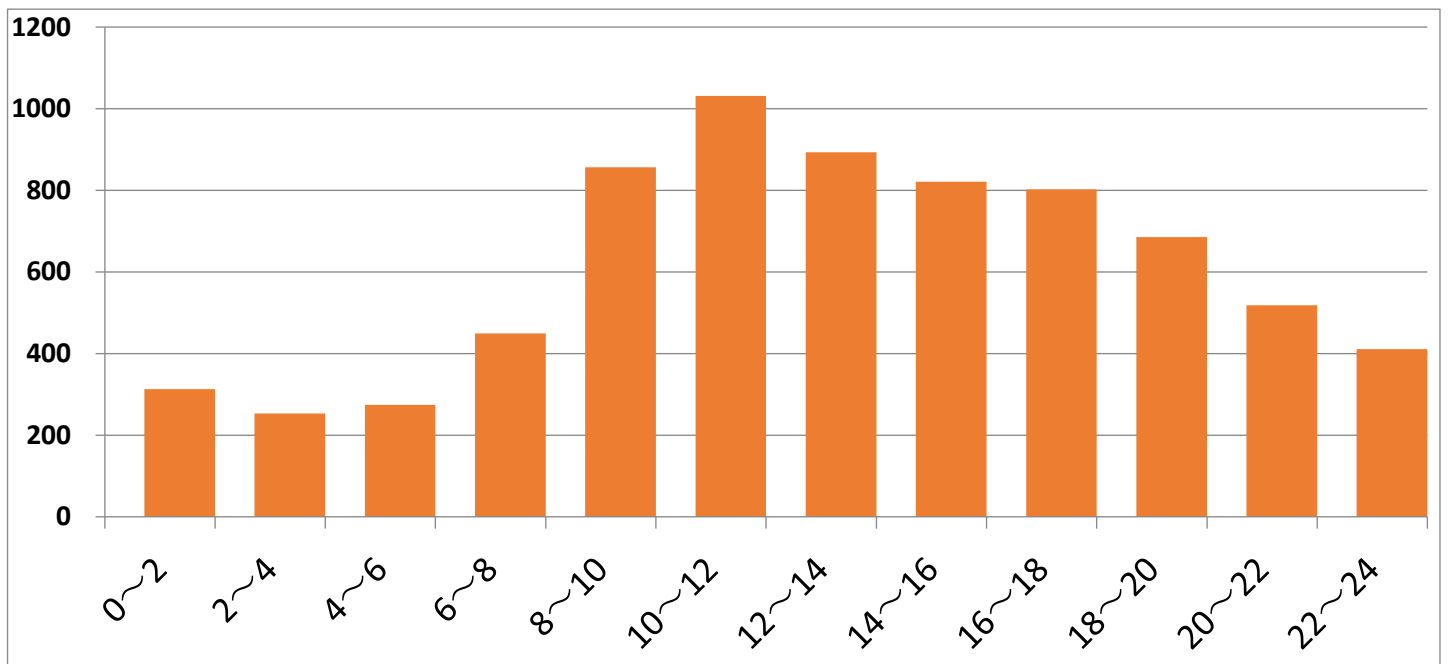
※平成27年11月12日より明治1救急隊(専従)を増隊し5隊運用となる

時間帯別・事故種別出動状況

(令和7年中)

| 事故種別 時間帯(時) | 火災 | 自然災害 | 水難 | 交通 | 労働災害 | 運動競技 | 一般負傷 | 加害 | 自損行為 | 急病 | その他 | | 計 |
|----------------|----|------|----|-----|------|------|-------|----|------|-------|-----|-----|-------|
| | | | | | | | | | | | 転院 | その他 | |
| 0~2 | 3 | | | 6 | | | 51 | 4 | 2 | 220 | 13 | 14 | 313 |
| 2~4 | 2 | | | 4 | | | 52 | 2 | 1 | 178 | 7 | 7 | 253 |
| 4~6 | | | | 10 | 1 | | 50 | 1 | 2 | 202 | 6 | 2 | 274 |
| 6~8 | 1 | | | 21 | | | 84 | | 3 | 325 | 9 | 6 | 449 |
| 8~10 | 1 | | | 39 | 4 | 1 | 213 | 1 | 7 | 521 | 60 | 9 | 856 |
| 10~12 | 1 | | 1 | 38 | 6 | 7 | 214 | 1 | 11 | 577 | 163 | 12 | 1031 |
| 12~14 | 7 | | 1 | 50 | 8 | 2 | 179 | 2 | 12 | 480 | 143 | 9 | 893 |
| 14~16 | 4 | | | 46 | 13 | 4 | 154 | 1 | 5 | 460 | 123 | 11 | 821 |
| 16~18 | 4 | | | 41 | 8 | 2 | 161 | 4 | 4 | 462 | 104 | 12 | 802 |
| 18~20 | 4 | | 1 | 29 | 5 | 2 | 134 | 1 | 10 | 444 | 45 | 10 | 685 |
| 20~22 | 1 | | | 20 | | | 94 | 3 | 1 | 370 | 21 | 8 | 518 |
| 22~24 | | | | 10 | | | 86 | 7 | 3 | 278 | 21 | 6 | 411 |
| 合計(件) | 28 | 0 | 3 | 314 | 45 | 18 | 1,472 | 27 | 61 | 4,517 | 715 | 106 | 7,306 |

時間帯別出動件数

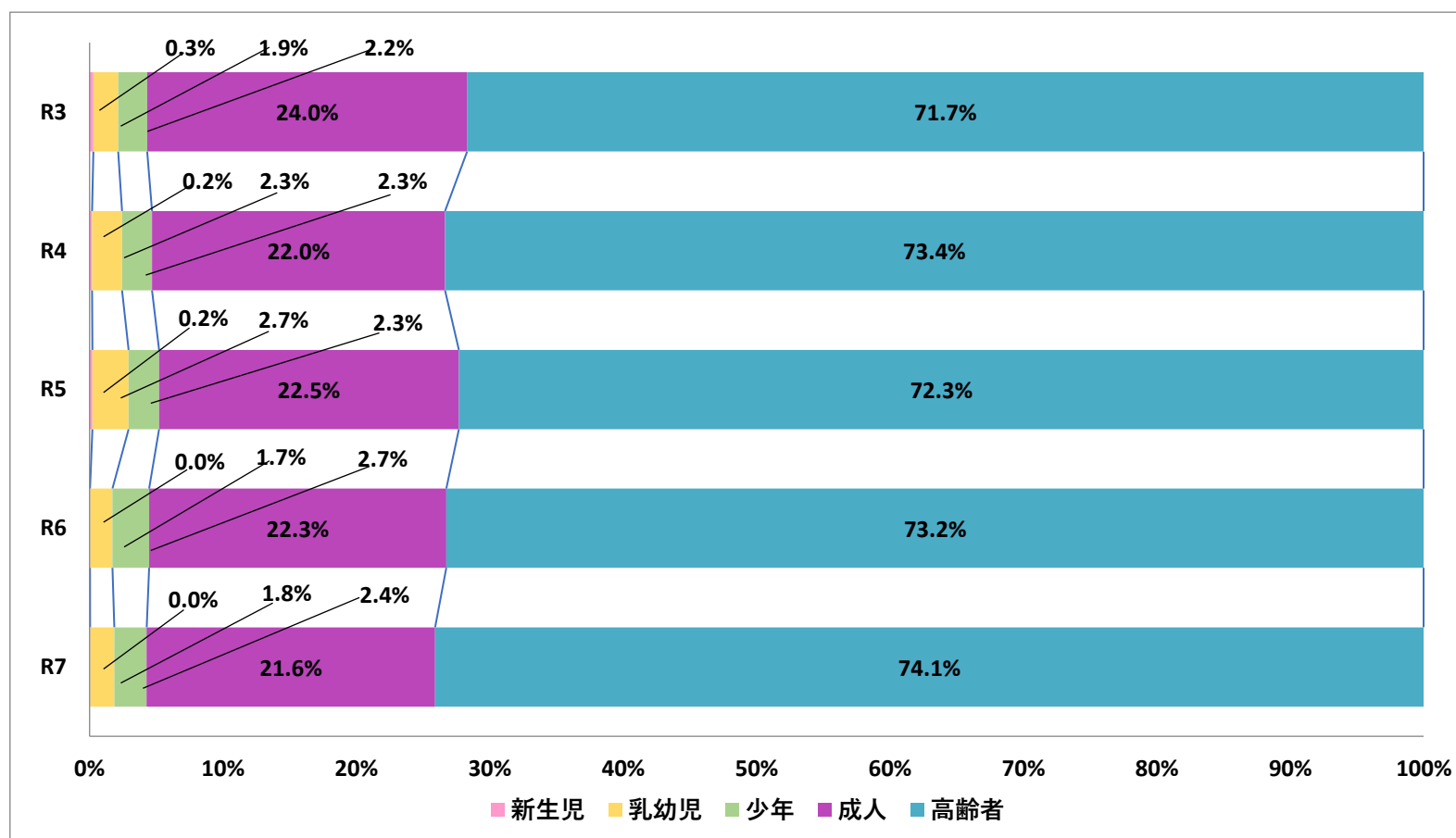


年齢区分別・事故種別搬送状況

(令和7年中)

| 救急種別 区分 | 火災 | 自然災害 | 水難 | 交通 | 労働災害 | 運動競技 | 一般負傷 | 加害 | 自損行為 | 急病 | その他 | | | | 計 | 割合 |
|-----------------|----|------|----|-----|------|------|-------|----|------|-------|-----|-----------|-----------|-----|-------|--------|
| | | | | | | | | | | | 転院 | 搬送医 送師 | 搬送資 器材 | その他 | | |
| 新生児 生後28日以内 | | | | | | | | | | | 3 | | | | 3 | 0.0% |
| 乳幼児 生後29日~6歳 | | | | | | | 20 | | | 84 | 6 | | | | 110 | 1.8% |
| 少年 7歳~17歳 | | | 1 | 30 | 1 | 14 | 26 | 1 | | 63 | 11 | | | | 147 | 2.4% |
| 成人 18歳~64歳 | 1 | | | 111 | 36 | 2 | 157 | 16 | 29 | 811 | 150 | | | | 1,313 | 21.6% |
| 高齢者 65歳~74歳 | | | | 36 | 4 | | 182 | | 5 | 564 | 109 | | | | 900 | 14.8% |
| 高齢者 75歳以上 | 1 | | 1 | 85 | 1 | | 930 | 2 | 6 | 2,144 | 430 | | | | 3,600 | 59.3% |
| 合計(人) | 2 | | 2 | 262 | 42 | 16 | 1,315 | 19 | 40 | 3,666 | 709 | | | | 6,073 | 100.0% |

年齢区分による搬送人員状況（推移）



曜日別・事故種別救急状況

(令和7年中)

| 曜日 | 事故種別区分 | 火災 | 自然災害 | 水難 | 交通 | 労働災害 | 運動競技 | 一般負傷 | 加害 | 自損行為 | 急病 | その他 | | | | 計 |
|----|--------|----|------|----|-----|------|------|-------|----|------|-------|-----|------|-------|-----|-------|
| | | | | | | | | | | | | 転院 | 医師搬送 | 資器材搬送 | その他 | |
| 日 | 出動件数 | 1 | | | 39 | 3 | 6 | 214 | 2 | 4 | 666 | 58 | | | 16 | 1,009 |
| | 搬送人員 | | | | 35 | 4 | 5 | 196 | 2 | 3 | 523 | 58 | | | | 826 |
| 月 | 出動件数 | 3 | | 1 | 37 | 13 | 3 | 228 | 3 | 13 | 665 | 132 | | | 16 | 1,114 |
| | 搬送人員 | | | | 35 | 13 | 3 | 199 | | 10 | 557 | 129 | | | | 946 |
| 火 | 出動件数 | 7 | | | 48 | 6 | 3 | 184 | 6 | 10 | 647 | 94 | | | 15 | 1,020 |
| | 搬送人員 | 1 | | | 40 | 5 | 4 | 167 | 5 | 6 | 543 | 94 | | | | 865 |
| 水 | 出動件数 | 7 | | 1 | 48 | 7 | | 213 | 10 | 9 | 653 | 101 | | | 24 | 1,073 |
| | 搬送人員 | | | 1 | 38 | 7 | | 180 | 7 | 5 | 536 | 101 | | | | 875 |
| 木 | 出動件数 | 3 | | 1 | 39 | 7 | | 194 | 1 | 7 | 603 | 108 | | | 14 | 977 |
| | 搬送人員 | | | 1 | 34 | 6 | | 176 | 1 | 4 | 480 | 107 | | | | 809 |
| 金 | 出動件数 | 6 | | | 51 | 6 | 3 | 217 | 3 | 10 | 642 | 135 | | | 12 | 1,085 |
| | 搬送人員 | 1 | | | 37 | 4 | 2 | 197 | 3 | 7 | 517 | 133 | | | | 901 |
| 土 | 出動件数 | 1 | | | 52 | 3 | 3 | 222 | 2 | 8 | 641 | 87 | | | 9 | 1,028 |
| | 搬送人員 | | | | 43 | 3 | 2 | 200 | 1 | 5 | 510 | 87 | | | | 851 |
| 合計 | 出動件数 | 28 | | 3 | 314 | 45 | 18 | 1,472 | 27 | 61 | 4,517 | 715 | | | 106 | 7,306 |
| | 搬送人員 | 2 | | 2 | 262 | 42 | 16 | 1,315 | 19 | 40 | 3,666 | 709 | | | | 6,073 |

※入電日時 of 曜日で抽出

傷病程度別・性別・事故種別搬送状況

(令和7年中)

| 程度 | 事故種別 性別 | 火 災 | 自然 災害 | 水 難 | 交 通 | 労 働 災 害 | 運 動 競 技 | 一 般 負 傷 | 加 害 | 自 損 行 為 | 急 病 | その他 | | | | 計 |
|-------|------------|--------|----------|--------|--------|------------------|------------------|------------------|--------|------------------|--------|--------|------------------|-----------------------|-------------|-------|
| | | | | | | | | | | | | 転 院 | 医 師 搬 送 | 資 器 材 搬 送 | そ の 他 | |
| 死亡 | 男性 | | | 1 | 2 | | | 8 | | 2 | 47 | 2 | | | | 62 |
| | 女性 | | | | | | | 3 | | 3 | 35 | 3 | | | | 44 |
| | 計 | | | 1 | 2 | | | 11 | | 5 | 82 | 5 | | | | 106 |
| 重症 | 男性 | | | | 14 | 2 | | 54 | 1 | 1 | 209 | 113 | | | | 394 |
| | 女性 | | | | 6 | | | 92 | 1 | 4 | 201 | 81 | | | | 385 |
| | 計 | | | | 20 | 2 | | 146 | 2 | 5 | 410 | 194 | | | | 779 |
| 中等症 | 男性 | | | | 45 | 25 | 1 | 247 | 3 | 7 | 985 | 227 | | | | 1,540 |
| | 女性 | | | | 38 | 3 | 1 | 497 | 1 | 13 | 1,134 | 244 | | | | 1,931 |
| | 計 | | | | 83 | 28 | 2 | 744 | 4 | 20 | 2,119 | 471 | | | | 3,471 |
| 軽症 | 男性 | 1 | | 1 | 82 | 12 | 12 | 202 | 6 | 4 | 505 | 20 | | | | 845 |
| | 女性 | 1 | | | 75 | | 2 | 212 | 7 | 6 | 550 | 19 | | | | 872 |
| | 計 | 2 | | 1 | 157 | 12 | 14 | 414 | 13 | 10 | 1,055 | 39 | | | | 1,717 |
| 合計(人) | 男性 | 1 | | 2 | 143 | 39 | 13 | 511 | 10 | 14 | 1,746 | 362 | | | | 2,841 |
| | 女性 | 1 | | | 119 | 3 | 3 | 804 | 9 | 26 | 1,920 | 347 | | | | 3,232 |
| | 計 | 2 | | 2 | 262 | 42 | 16 | 1,315 | 19 | 40 | 3,666 | 709 | | | | 6,073 |

救命救護出動状況（消防隊による救急活動支援）

(令和7年中)

| 出動種別 | 事故種別 | 火 災 | 自然 災害 | 水 難 | 交 通 | 労 働 災 害 | 運 動 競 技 | 一 般 負 傷 | 加 害 | 自 損 行 為 | 急 病 | そ の 他 | 計 |
|---------------|------|--------|----------|--------|--------|------------------|------------------|------------------|--------|------------------|--------|-------------|-------|
| 3階以上 | | | | | 2 | | | 105 | | 6 | 375 | 4 | 492 |
| CPA補助 | | | | 1 | 14 | 2 | 1 | 58 | 2 | 25 | 588 | 17 | 708 |
| その他 (支援活動) | | | | | 40 | 26 | | 12 | 18 | 1 | 25 | 8 | 130 |
| 合計(件) | | | | 1 | 56 | 28 | 1 | 175 | 20 | 32 | 988 | 29 | 1,330 |

急病にかかる疾病分類別搬送状況

(令和7年中)

| 年 令 | 疾 病 分 類 別 程 度 | 循 環 器 系 | | 消 化 器 系 | 呼 吸 器 系 | 精 神 系 | 感 覚 系 | 泌 尿 器 系 | 新 生 物 | そ の 他 | 名 症 不 明 ・ 兆 候 な ・ 症 診 状 断 | 計 |
|-------------------|---------------------------------|-------------|------------------|------------------|------------------|-------------|-------------|------------------|-------------|-------------|---|-------|
| | | 脳 疾 患 | 心 疾 患 等 | | | | | | | | | |
| 新 生 児 生後28日以内 | 死 亡 | | | | | | | | | | | |
| | 重 症 | | | | | | | | | | | |
| | 中等症 | | | | | | | | | | | |
| | 軽 症 | | | | | | | | | | | |
| | 合計 | | | | | | | | | | | |
| 乳 幼 児 生後29日～6歳 | 死 亡 | | | | | | | | | | | |
| | 重 症 | | | | | | | | | | | |
| | 中等症 | | | | 2 | | 3 | | | 3 | 18 | 26 |
| | 軽 症 | | | 1 | 6 | | 1 | | | 6 | 44 | 58 |
| | 合計 | | | 1 | 8 | | 4 | | | 9 | 62 | 84 |
| 少 年 7歳～17歳 | 死 亡 | | | | | | | | | | | |
| | 重 症 | | | | | | | | | | | |
| | 中等症 | | | 3 | 2 | 3 | | | | 3 | 5 | 16 |
| | 軽 症 | | | 2 | 5 | 10 | 9 | 1 | | 9 | 11 | 47 |
| | 合計 | | | 5 | 7 | 13 | 9 | 1 | | 12 | 16 | 63 |
| 成 人 18歳～64歳 | 死 亡 | | 5 | 1 | 1 | | | | | | 3 | 10 |
| | 重 症 | 19 | 12 | 8 | 1 | 3 | | 1 | 2 | 14 | 10 | 70 |
| | 中等症 | 27 | 19 | 63 | 23 | 43 | 24 | 21 | 5 | 89 | 47 | 361 |
| | 軽 症 | 7 | 20 | 52 | 12 | 69 | 40 | 36 | 1 | 60 | 73 | 370 |
| | 合計 | 53 | 56 | 124 | 37 | 115 | 64 | 58 | 8 | 163 | 133 | 811 |
| 高 齢 者 65歳以上 | 死 亡 | 2 | 32 | 3 | 15 | | 1 | | 1 | 2 | 16 | 72 |
| | 重 症 | 72 | 79 | 30 | 46 | | 10 | 12 | 13 | 54 | 24 | 340 |
| | 中等症 | 130 | 186 | 214 | 259 | 22 | 75 | 144 | 37 | 477 | 172 | 1,716 |
| | 軽 症 | 7 | 67 | 53 | 36 | 25 | 54 | 24 | 3 | 150 | 161 | 580 |
| | 合計 | 211 | 364 | 300 | 356 | 47 | 140 | 180 | 54 | 683 | 373 | 2,708 |
| 合 計 (人) | 死 亡 | 2 | 37 | 4 | 16 | | 1 | | 1 | 2 | 19 | 82 |
| | 重 症 | 91 | 91 | 38 | 47 | 3 | 10 | 13 | 15 | 68 | 34 | 410 |
| | 中等症 | 157 | 205 | 280 | 286 | 68 | 102 | 165 | 42 | 572 | 242 | 2,119 |
| | 軽 症 | 14 | 87 | 108 | 59 | 104 | 104 | 61 | 4 | 225 | 289 | 1,055 |
| | 合計 | 264 | 420 | 430 | 408 | 175 | 217 | 239 | 62 | 867 | 584 | 3,666 |

応急手当普及啓発活動の実績

| 講習別 | 令和6年度 | | 令和7年度 | |
|------------|-------|---------|-------|---------|
| | 回数 | 受講者数（人） | 回数 | 受講者数（人） |
| 救急講習 | 84 | 2,235 | 66 | 1,423 |
| 普通救命講習 | 30 | 1,184 | 30 | 1,232 |
| 上級救命講習 | 0 | 0 | 0 | 0 |
| 応急手当普及員講習 | 2 | 26 | 2 | 36 |
| 応急手当普及員再講習 | 5 | 68 | 12 | 153 |

| 講習名称 | 講習時間数 | 内容 |
|-----------------------|-------|--|
| 救急講習 | 3時間未満 | 心肺蘇生法（主に成人を対象）、AEDの取扱い 出血時の止血法等 |
| 普通救命講習 （修了証有り） | 3時間 | 心肺蘇生法（主に成人を対象）、AEDの取扱い 出血時の止血法等 |
| 上級救命講習 （修了証有り） | 8時間 | 心肺蘇生法（成人、小児、乳児、新生児を対象）、 AEDの取扱い、出血時の止血法、傷病者管理法、 外傷の手当、搬送法 |
| 応急手当普及員講習 （認定証交付） | 24時間 | 所属する会社の従業員や生徒に対し普通救命講習を 実施できる資格を取得する講習です。知識と技術の みならず受講者への指導要領についても学びます。 心肺蘇生法（成人、小児、乳児、新生児を対象）、 AEDの取扱い、出血時の止血法、傷病者管理法、 外傷の手当、搬送法 |
| 応急手当普及員再講習 （認定証交付） | 3時間 | 応急手当普及員の資格を取得された方は、認定証の 有効期限が3年間ですので再講習の受講が必要です。 |

市民等による講習の実施状況

| 講習別 | 令和6年度 | | 令和7年度 | |
|---------------------------------------|-------|---------|-------|---------|
| | 回数 | 受講者数（人） | 回数 | 受講者数（人） |
| 応急手当普及員による普通 救命講習 | 8 | 80 | 4 | 28 |
| 事業所等の応急手当普及員 による救急講習 （医師、看護師含む） | 18 | 548 | 28 | 681 |