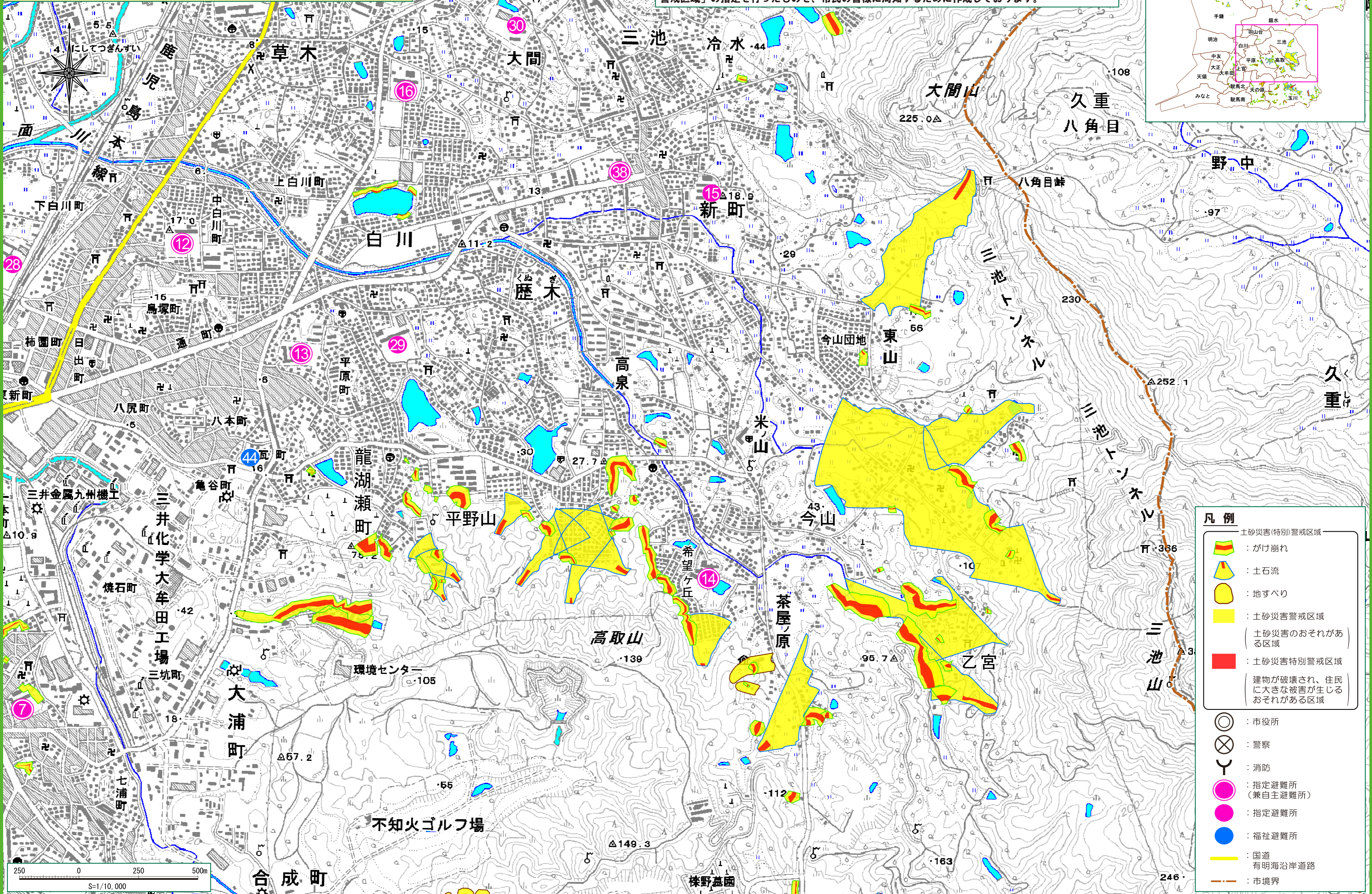
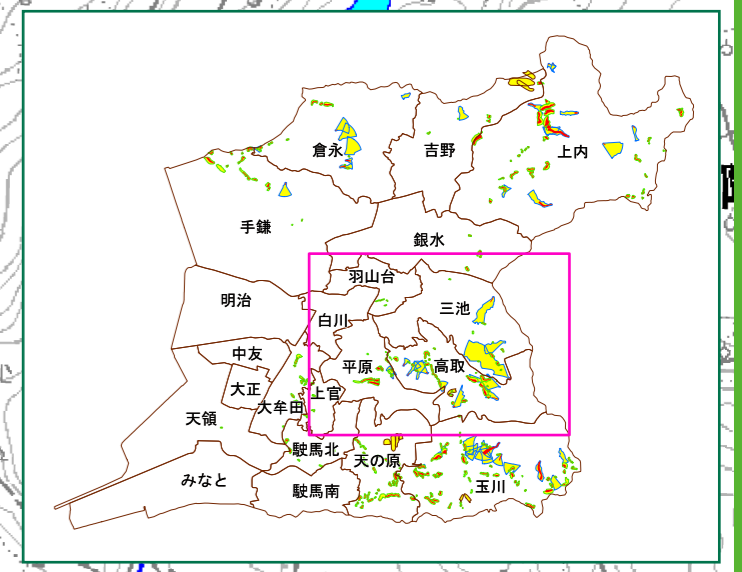


# 大牟田市土砂災害ハザードマップ

(平原・三池・高取小学校区)

## このマップについて

このマップは、福岡県が「土砂災害警戒区域等における土砂災害防止対策の推進に関する法律」に基づき、土砂災害が発生するおそれのある区域について、「土砂災害警戒区域」及び「土砂災害特別警戒区域」の指定を行ったものを、市民の皆様へ周知するために作成しております。



- ### 凡例
- 土砂災害(特別)警戒区域
  - がけ崩れ
  - 土石流
  - 地すべり
  - 土砂災害警戒区域  
(土砂災害のおそれがある区域)
  - 土砂災害特別警戒区域  
(建物破壊され、住民に大きな被害が生じるおそれがある区域)

- 市役所
- 警察
- 消防
- 指定避難所  
(兼自主避難所)
- 指定避難所
- 福祉避難所
- 国道  
有明海沿岸道路
- 市境界