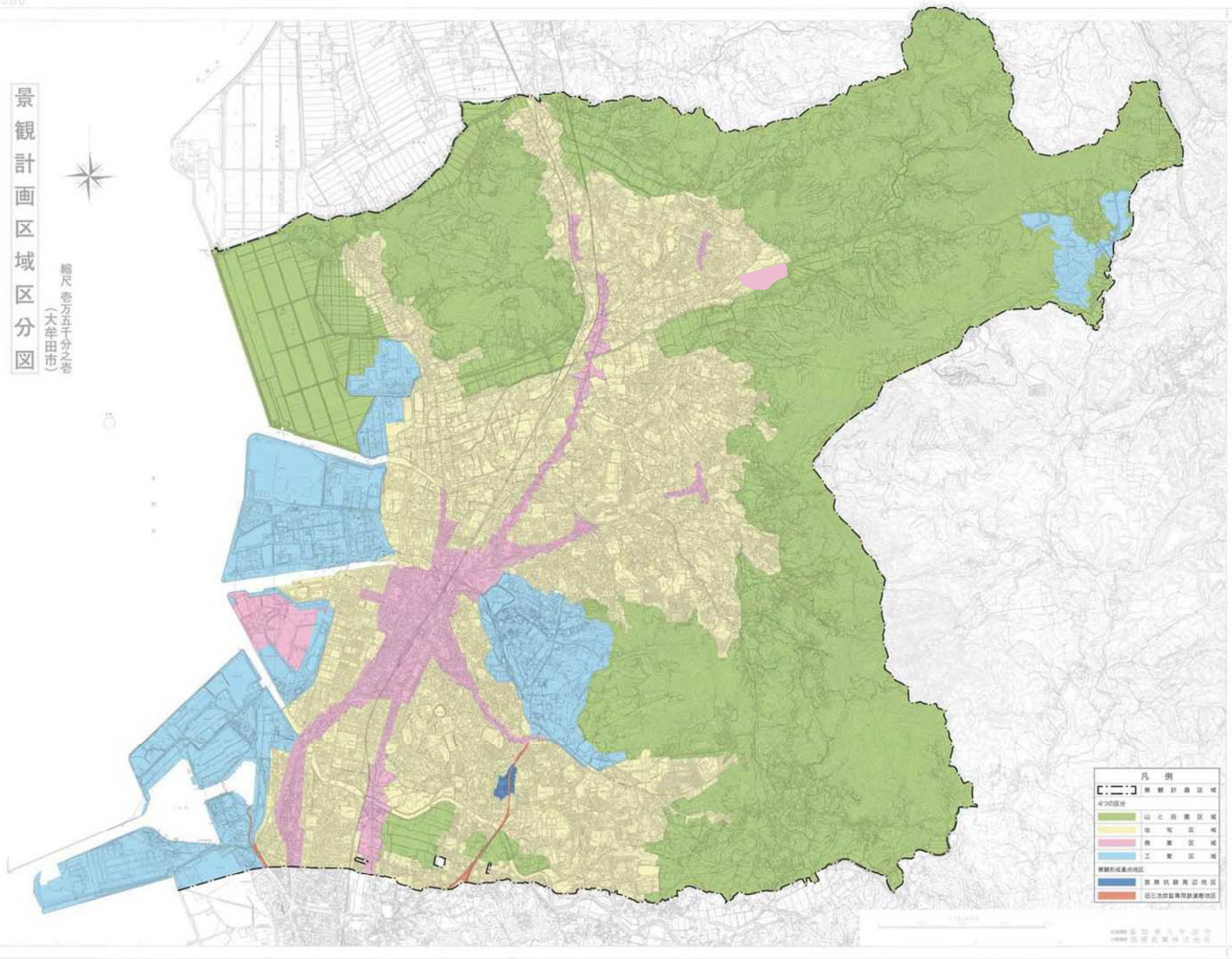


1:15,000

令和四年八月

景觀計画区域区分図

縮尺 壹万五千分之壹
(大牟田市)



凡例	
	景觀計画区域
4000区画	
	山北田園区域
	住宅区域
	商業区域
	工業区域
景観形成重点地区	
	景観形成重点地区
	国土形成計画景観形成地区



大牟田市 景観計画区域区分図

1. 目的
2. 計画区域の区分
3. 景観形成重点地区の指定
4. 景観形成重点地区の区域

大牟田市 景観計画課