

大牟田都市計画地区計画の変更(大牟田市変更)

都市計画大牟田テクノパーク地区計画を次のように変更する。

地 区 名		大牟田テクノパーク地区計画
位 置		大牟田市四箇新町1丁目、四箇新町2丁目及び3丁目の一部並びに大字四箇字森ノ木及び字畑木田の一部
面 積		約 65. 8ha
地区計画の目標		<p>本地区は大牟田市の北東部、JR大牟田駅から約 10km、九州自動車道南関 I.C から約 1km の地点にあり、豊かな自然環境に恵まれた丘陵地に位置する。</p> <p>このため、本地区計画においては、建築物等の規制誘導及び緑化の推進等により、周辺地域と調和した工業団地の環境を形成・保持することを目的とする。</p>
区域の整備、開発及び保全に関する方針	土地利用の方針	本地区は、恵まれた自然環境を活かした緑の中のハイテク空間としての緑豊かな工業団地の形成と、道路利用者及び地域住民等の利便に供する土地利用を図る。
	地区施設の整備の方針	安全かつ機能的な生産環境を創出するため、道路・公園を適正に配置し、地区外周部には、周辺地域と調和した工業団地としての環境を保持するため、緑地を配置する。
	建築物等の整備の方針	良好な生産環境の形成・保持を図るため、建築物の用途の制限、建築物の延べ面積の敷地面積に対する割合の最高限度、建築物の建築面積の敷地面積に対する割合の最高限度、壁面の位置の制限、建築物の形態又は意匠の制限、及びかき又はさくの構造の制限を行う。
	その他当該地区の整備・開発及び保全に関する方針	地区整備計画に定めた工業地区内において、各敷地面積の 10%以上の緑地を設ける。

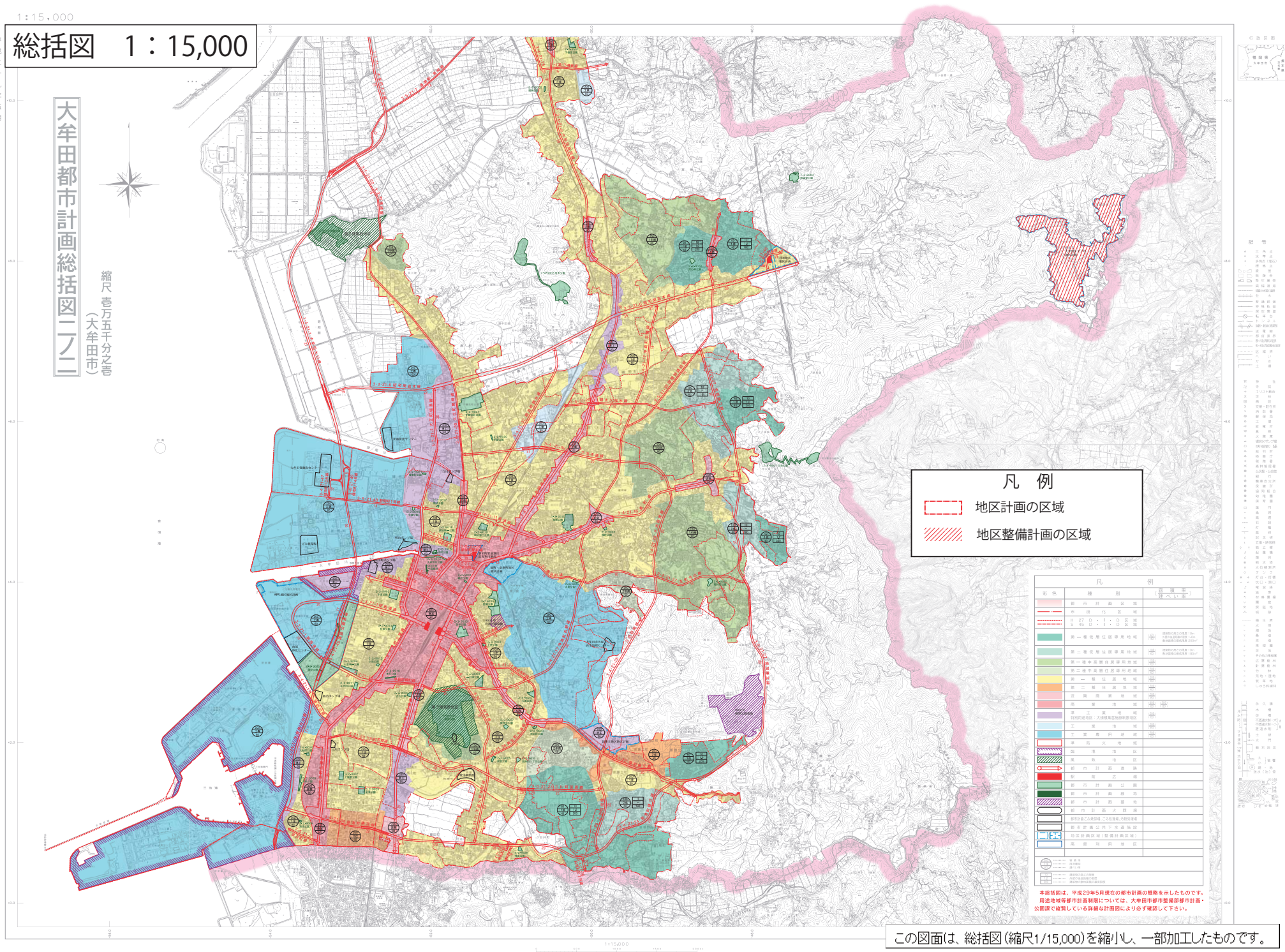
地区整備計画	地区名		大牟田テクノパーク地区			
	面積		約 65.8 ha			
	地区施設の配置 及び規模		道路	幹線道路(幅員16m、延長 1,970m)		
			公園	四箇新町ふれあい公園(0.85ha)、 四箇新町せせらぎ公園(1.1ha) 四箇新町竹林公園(0.49ha)		
			緑地	約 10.7ha		
	建築物に関する事項	地区の区分	地区の名称	工業地区	利便施設地区	公共公益施設地区
			地区の面積	約 55.6ha	約 1.2ha	約 9.0ha
		建築物の用途の制限		建築基準法別表第2(は)項第4号、(に)項第5号及び第6号、(ほ)項第3号、(る)項第1号及び第2号、(わ)項に掲げる建築物は建築してはならない。 ただし、当該地区内に立地する工場等の従事者のための寄宿舍を除く。	店舗又は飲食店の用途に供する建築物以外は建築してはならない。	
		建築物の延べ面積の敷地面積に対する割合の最高限度		20／10	同 左	同 左
		建築物の建築面積の敷地面積に対する割合の最高限度		6／10	同 左	同 左
		壁面の位置の制限		道路境界線から、建築物の外壁又はこれに代わる柱(以下「外壁等」という)の面までの距離は10m以上とする。 ただし、守衛室は除く。	道路境界線から、建築物の外壁又はこれに代わる柱(以下「外壁等」という)の面までの距離は3m以上とする。	同 左

地 区 整 備 計 画	建 築 物 等 に 関 す る 事 項	建築物等の形態又は意匠の制限	<p>建築物の外壁及び付属施設等の色彩は、原色を避け周囲の自然環境及び景観と調和のとれた、落ち着いた着きのある色彩とし、広告物等(広告物とは屋外広告物法第 2 条第 1 項で定める屋外広告物をいう)はその名称を問わず設置しない。</p> <p>ただし、自己の用に供する広告物はこの限りではない。</p>	同 左	同 左
		かき又はさくの構造の制限	<p>道路に面して設けるかき又はさくの構造は次の各号のいずれかに該当するものとする。</p> <ol style="list-style-type: none"> 1. 生垣(植栽柵等を設けて生垣の植栽を施す場合は、植栽柵等の仕上がり高は地盤高以下とする。) 2. 地盤面から 2.0m以下の金網その他これに類する透視可能なさく。(基礎を構築する場合は、基礎の仕上がり高は地盤高以下とする。) <p>また、前面道路が地盤面よりも高い場合には、前面道路を地盤面とみなす。</p>	同 左	同 左

「区域、地区整備計画の区域、地区施設の配置及び壁面の位置の制限は計画図表示のとおり」

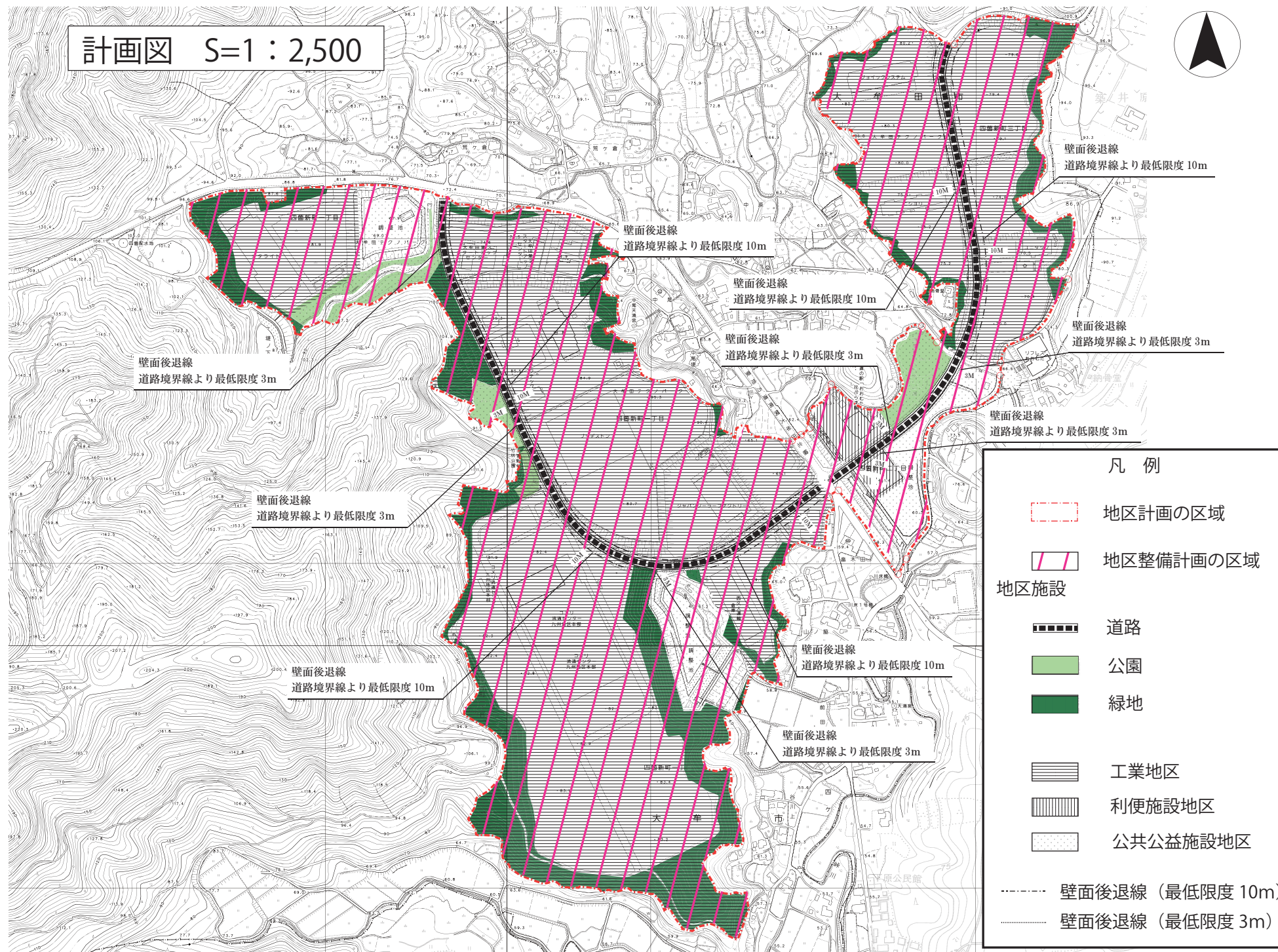
縮尺 壹万五千分之壹
(大牟田市)

大牟田都市計画総括図二ノ二



この図面は、総括図(縮尺1/15,000)を縮小し、一部加工したものです。

計画図 S=1 : 2,500



この図面は、計画図(縮尺1/2,500)を縮小し、一部加工したものです。