

道路占用許可申請書 記入例

(数日続けて道路に作業車両を設置する場合の例)

様式第1号(第4条・第7条関係)

新	更	変	土管第	号
規	新	更	年	月
			日	

丸で囲む
 道路占用 許可申請 書
 協 議

大牟田市長 殿

申請日 申請日を記入
 令和 ○ 年 ○ 月 ○ 日

住所 申請者の住所・氏名・連絡先を記入
 〒○○○-○○○
 大牟田市○○町△丁目□□-□番地

氏名
大牟田 花子

連絡先
○○-○○○○

担当者(連絡先)氏名 _____

連絡先 _____

丸で囲む
 道路法 第32条 の規定により 許可を申請 します
 第35条 協 議

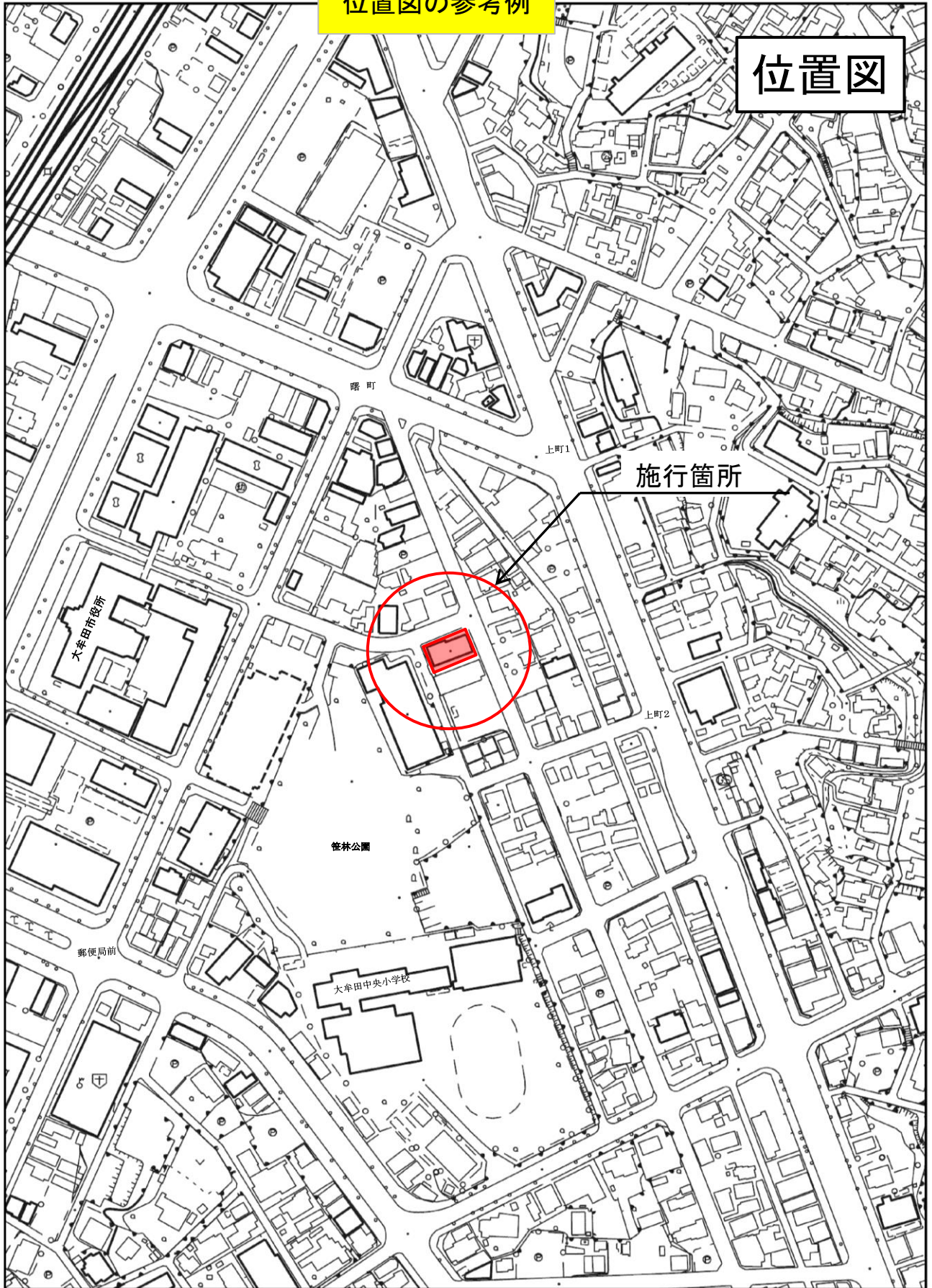
占用の目的	新築工事に伴う作業車両設置のため		
占用の場所	路線名	市道 ○○○○ 号	1.道路 2.歩道 3.その他
	場所	大牟田市 ○○町△△-□	番地
占用物件	名称	トラッククレーン (2 t)	数量
	寸法等	3.0m × 10.0m	30.0㎡
占用の期間	令和 ○ 年 ○ 月 ○ 日から 令和 ○ 年 ○ 月 ○ 日まで	占用物件の構造	
工事の期間	許可の日から 令和 ○ 年 ○ 月 ○ 日まで	工事実施の方法	交通規制を記入
復旧方法	添付書類	位置図 平面図 断面図 構造図 求積図 交通規制図 迂回路 現況写真 その他 ()	
備考	丸で囲む 施工業者 法人名：株式会社○○建設 住所：大牟田市○○町○丁目□□-△番地 連絡先：○○-△△△△ 担当者：大牟田 一郎		添付書類を囲む 申請者と施工業者が違う場合は施工業者の情報を記入

記載要領

- 1 「許可申請 協議」 「第32条 及び 「許可を申請 協議」 については、該当するものを○で囲むこと。
- 2 新規 更新 変更 については、該当するものを○で囲み、更新・変更の場合には、従前の許可書又は回答書の番号及び年月日を記載すること。
- 3 申請者が法人である場合は、「住所」の欄には主たる事務所の所在地、「氏名」の欄には名称及び代表者の氏名を記載するとともに、「担当者」の欄に所属・氏名を記載すること。
- 4 「場所」の欄には、地番まで記載すること。占用が2以上の地番にわたる場合は、起点と終点を記載すること。「車道・歩道・その他」については、該当するものを○で囲むこと。
- 5 変更の許可申請については、関係する欄の下部に変更後のものを記載し、上部に変更前のものを () 書きすること。
- 6 「添付書類」の欄には、該当するものを○で囲み、その他必要な書類を添付した場合に、その書類を記載すること。
- 7 添付書類については、3部ずつ提出すること。

位置図の参考例

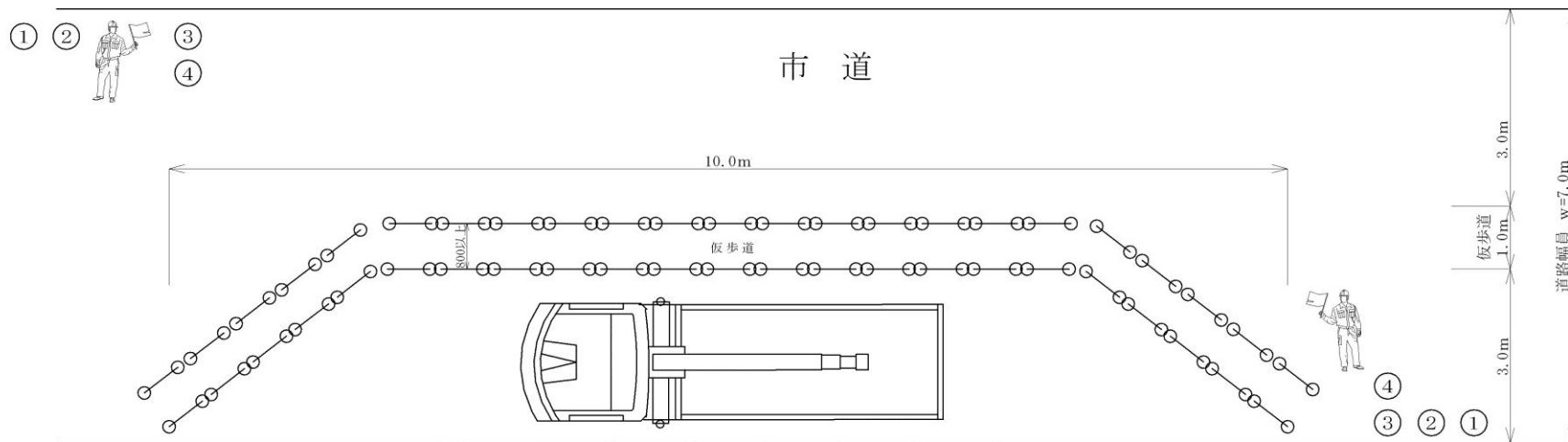
位置図



住宅地図等、申請箇所が確認できる地図を添付してください。

平面図

参考図



占用面積 : $10.0m \times 3.0m = 30.0m^2$

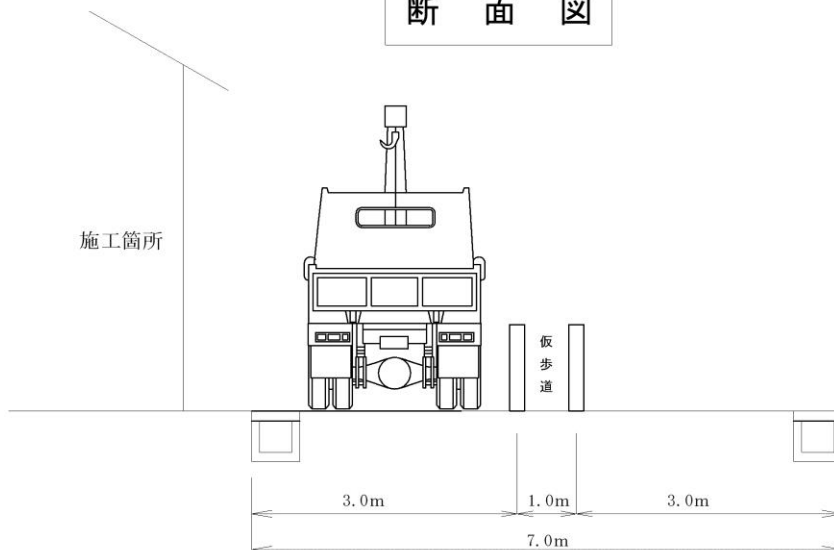
施工箇所

保安設備

- | | |
|---|------------|
| ① | 標示板 (工事予告) |
| ② | 警戒標識 |
| ③ | 規則標識 |
| ④ | 標示板 (工事中) |

バリケード ○—○—○

断面図



規制中は交通誘導員を配置し、交通規制の形態により適切な看板を設置すること。

写真の参考例

写真

