

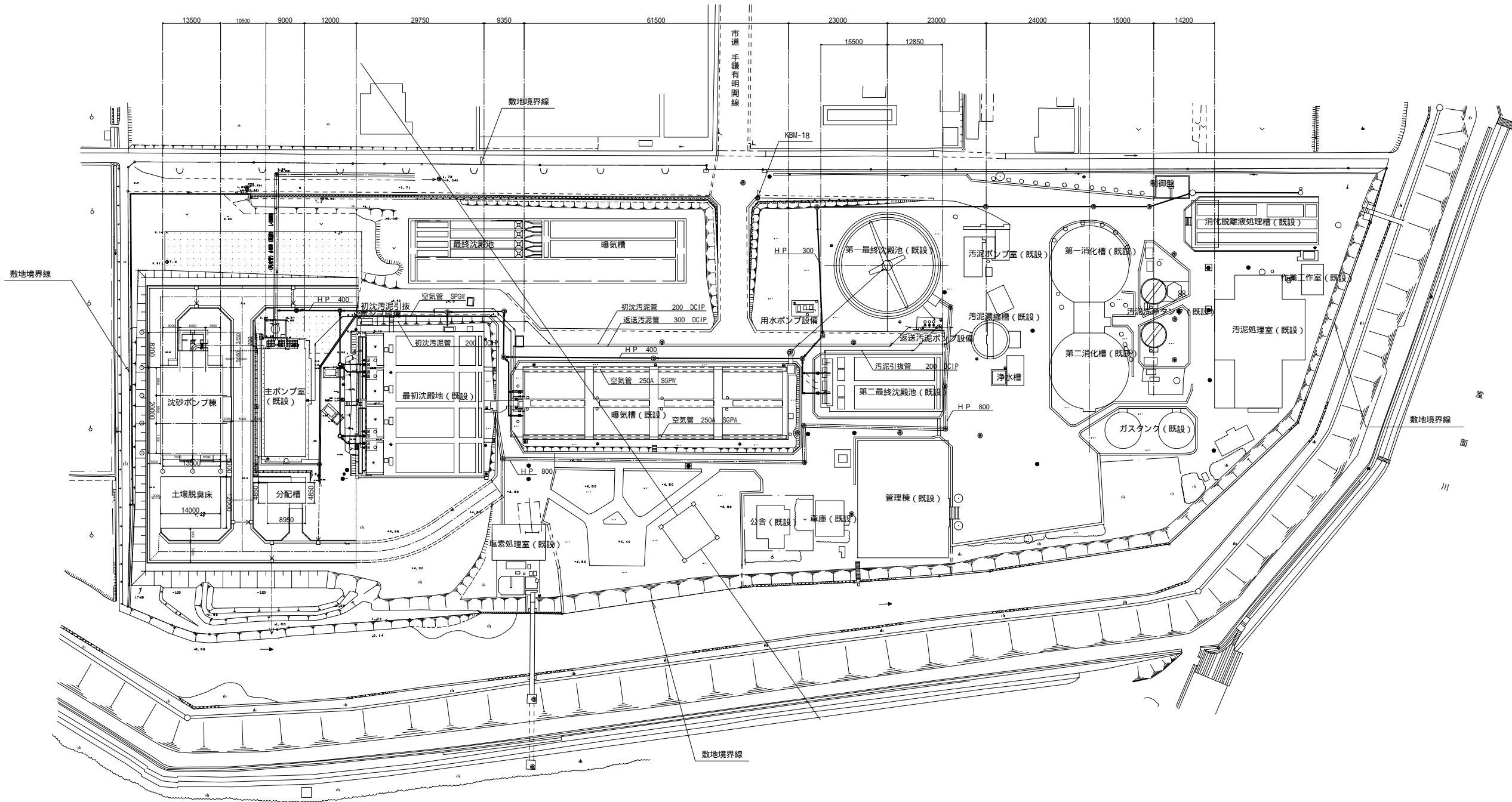
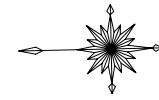
北部浄化センター

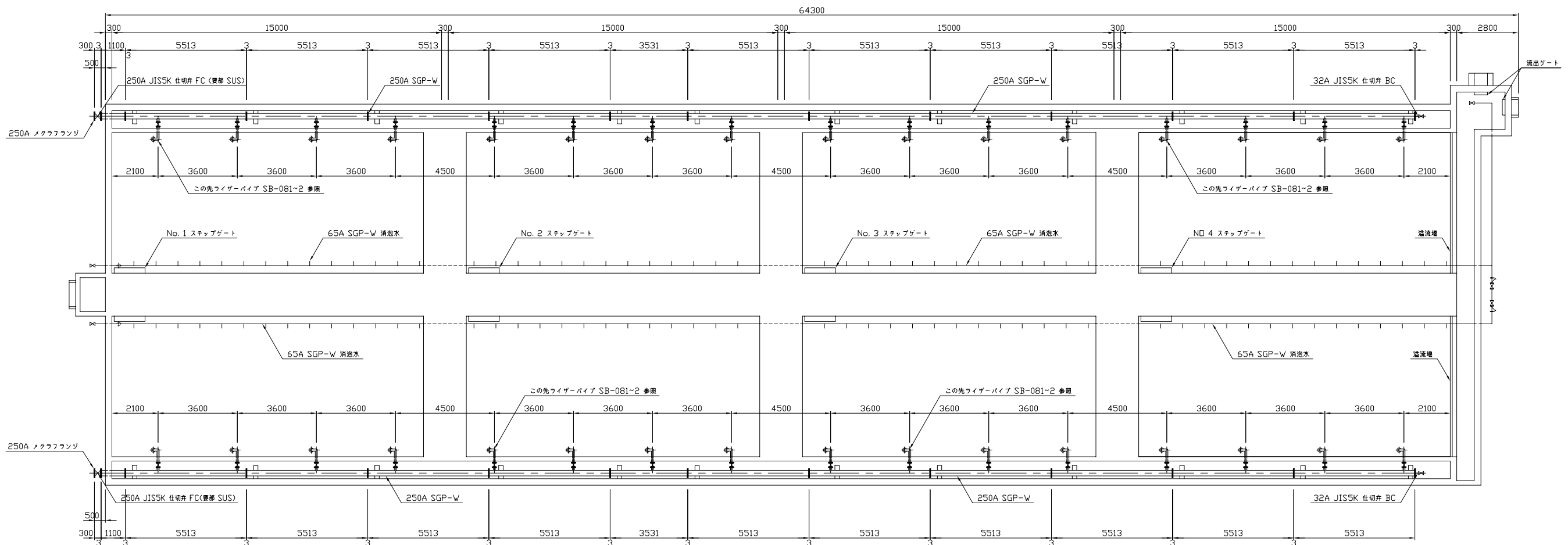
既存設備竣工図

図 面 目 録

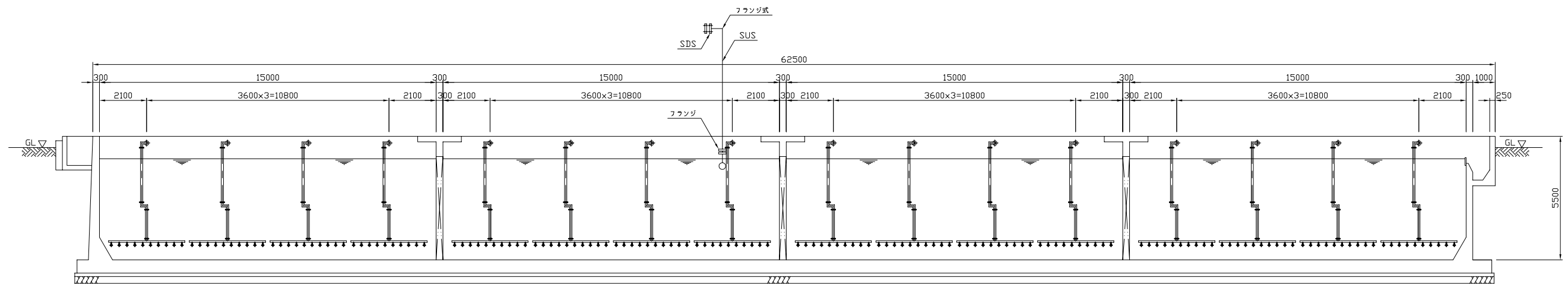
図 面 名 称	縮 尺	図 面 名 称	縮 尺
(機 械 設 備)		(電 気 設 備)	
全体配置図	1/500	汚泥処理棟単線結線図	-
最初沈殿池既設図	1/100, 1/50	主ポンプ棟・沈砂池ポンプ棟単線結線図	-
反応タンク既設図	1/100, 1/30	主ポンプ棟動力制御盤単線結線図	-
最終沈殿池既設図	1/60	沈砂池・汚水ポンプ設備コントロールセンタ (CC-A) 単線結線図	-
消毒設備既設図	1/30	消化汚泥電動機盤薬液注入制御盤投入室操作盤単線結線図	-
消毒設備既設フローシート	-	汚泥処理・空調設備・第3次処理電動機盤単線結線図	-
砂ろ過設備既設フローシート	-	システム構成図	-
		南部浄化センターシステム構成図	-
		沈砂池ポンプ設備計装フローシート	-
		場内配線図	1/500
		管理棟 1 階平面図	1/50
		主ポンプ棟 1 階平面図	1/50
		沈砂池ポンプ棟 1 階平面図	1/50

全体配置図 S=1/500

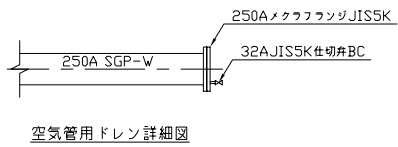
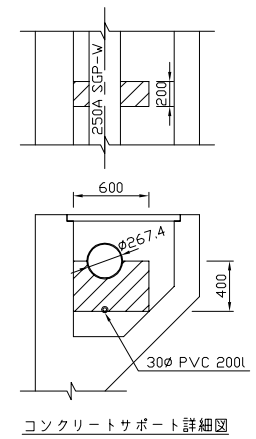




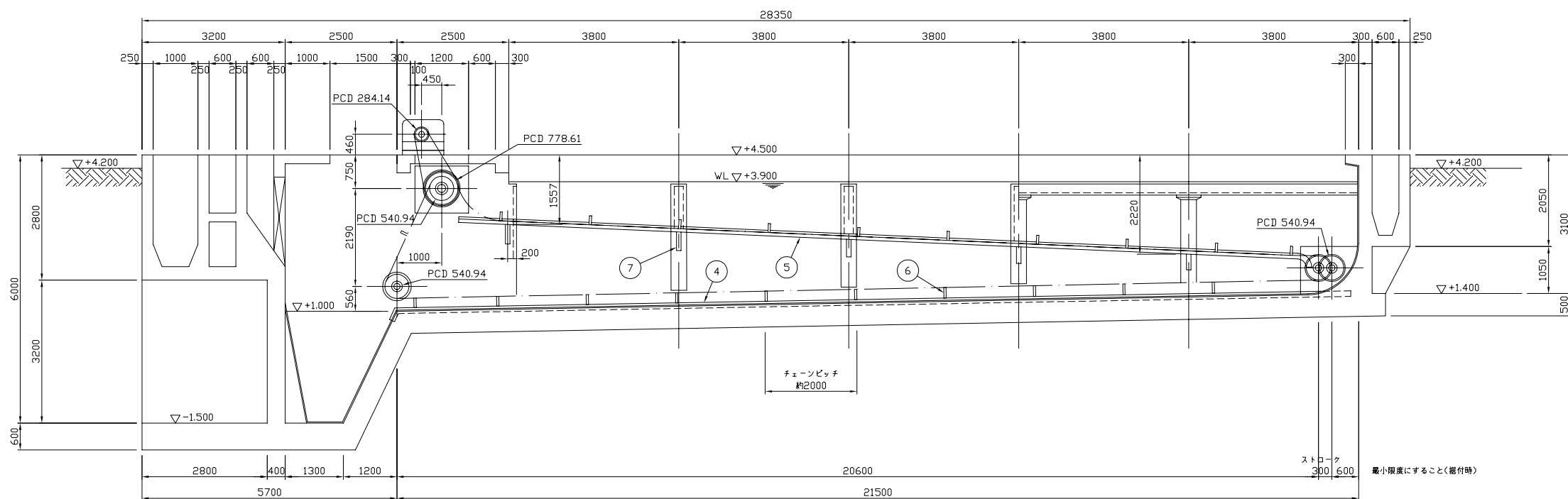
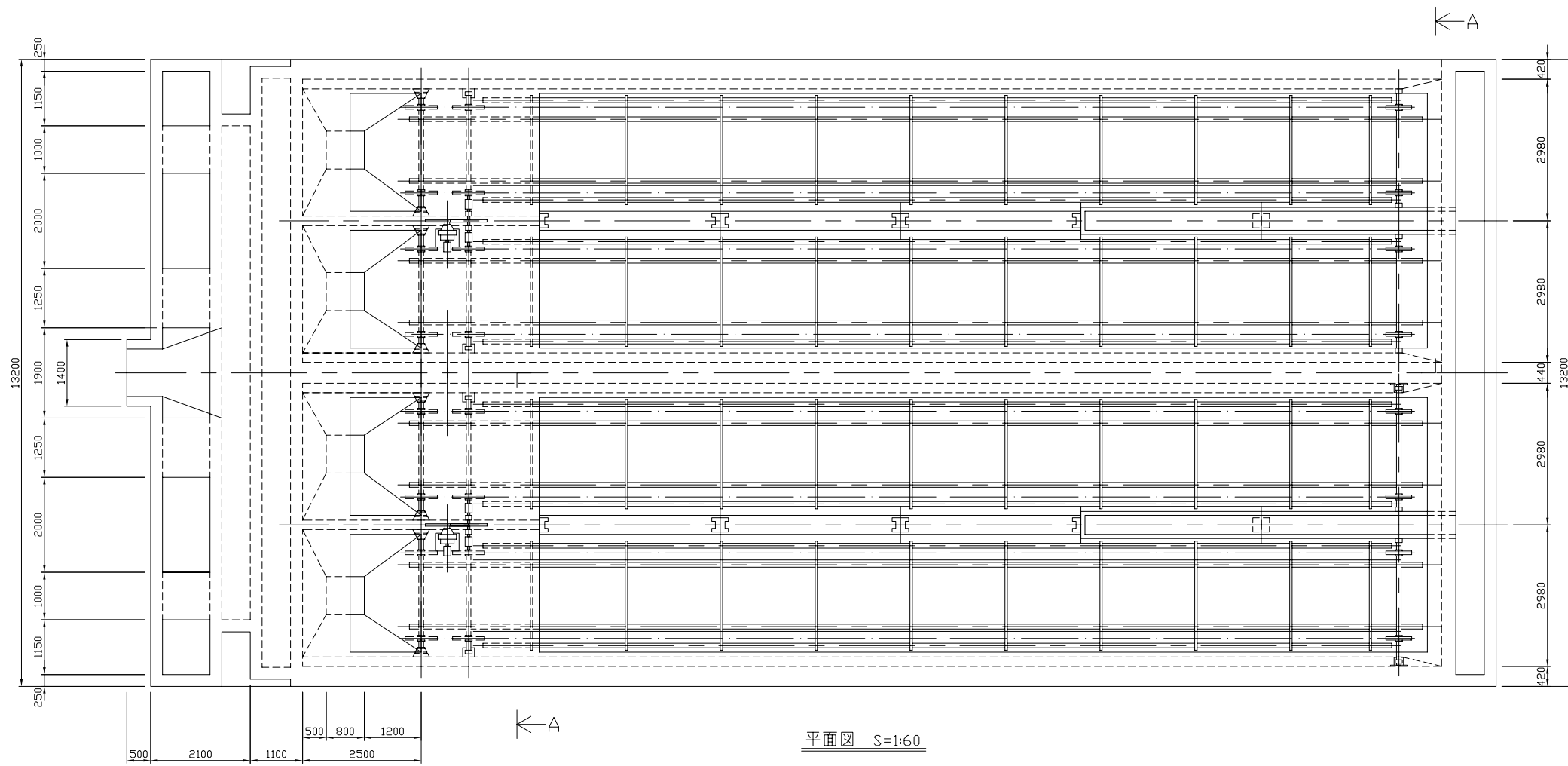
平面図 S=1:100



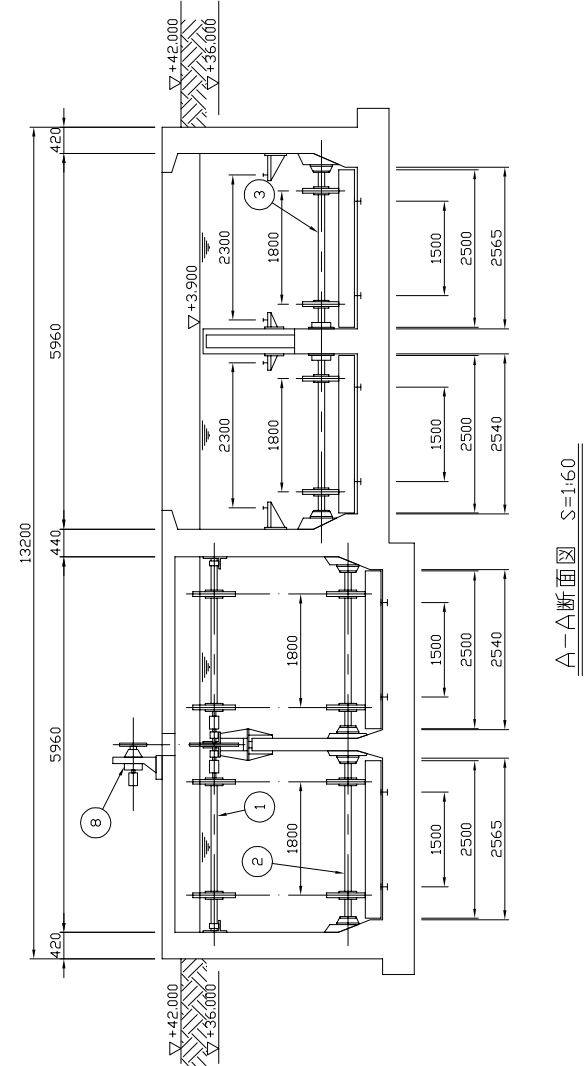
断面図 S=1:100



反応タンク既設図 S=1/100, S=1/30

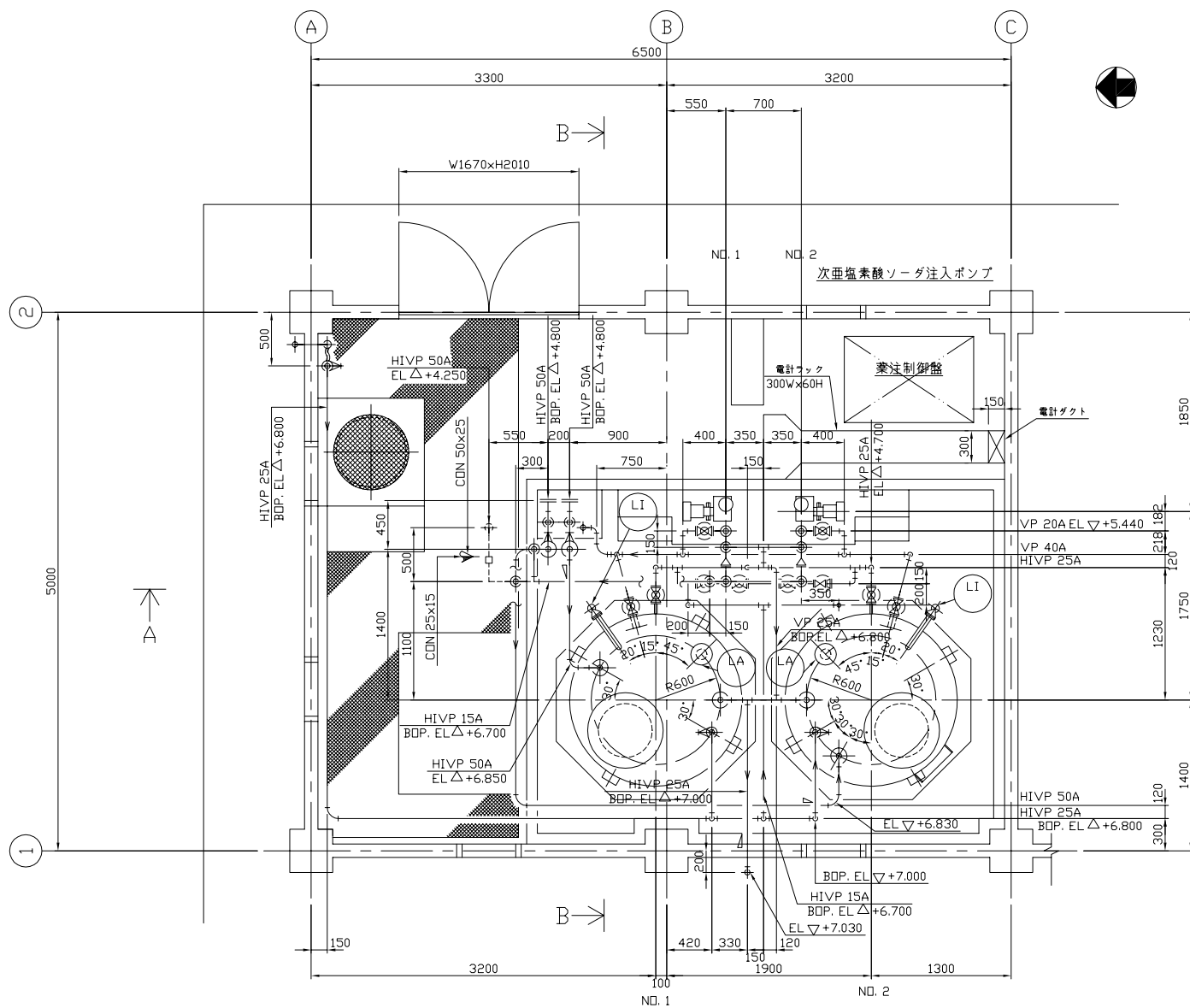


符号	部品名	図番	項目	品番	数量	概要
1	駆動軸	CE1453C				S45C
2	案内軸	CE1453C				S45C
3	テークアップ軸	CE1453C				S45C
4	下部ガイドレール	CE1452C				15 KG/M
5	上部ガイドレール	CE1452C				15 KG/M
6	スクレーパー	CE1457C				鉄
7	ブラケット	CE1457C				SS41
8	バイエルサイクロ減速機	CW3441C				HAM3-596-1/731 2.2kW 60HZ 230V

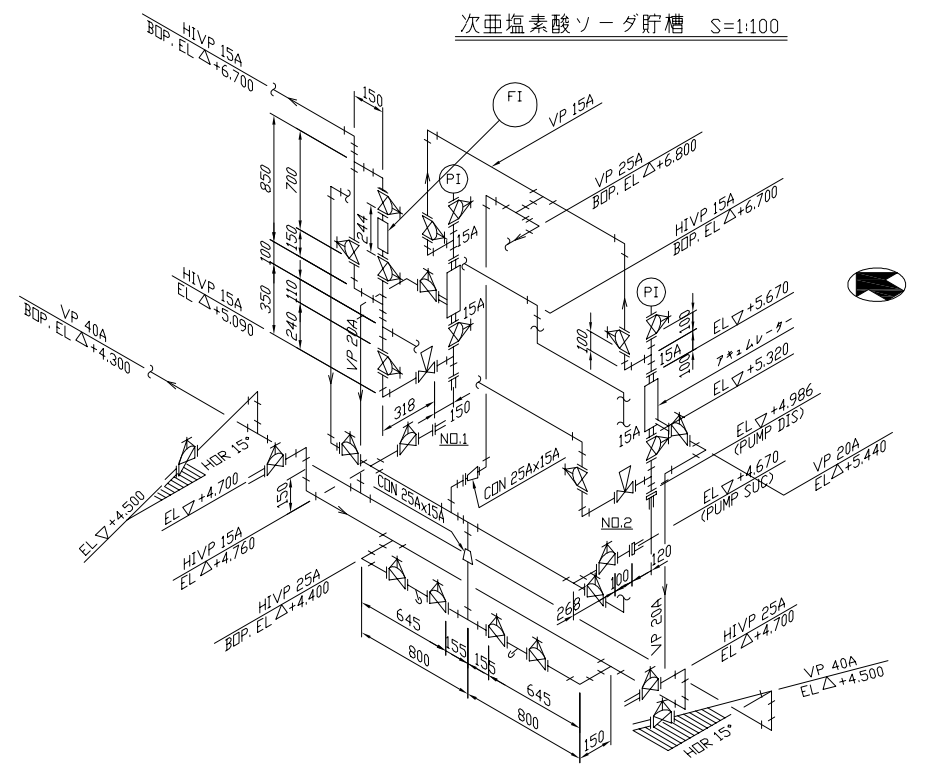


主コレクター仕様	
型式	フラット付 ダブルチェーンコンベヤ
輸送仕様	物質 終沈汚泥
	量 223 m ³ /hr
	速度 0. m ³ /min~ 1.2 m ³ /min
	距離 2600m
構造仕様	チェーン 730 T● スピンドルチェーン(ST4アタッチメント)
	スクレーパー 70 ^t × 80 ^H × 2500 ^L 米鉄
	駆動装置 バイエルサイクロ減速機HAM3-596 × 1/71.22kW 60HZ 220V

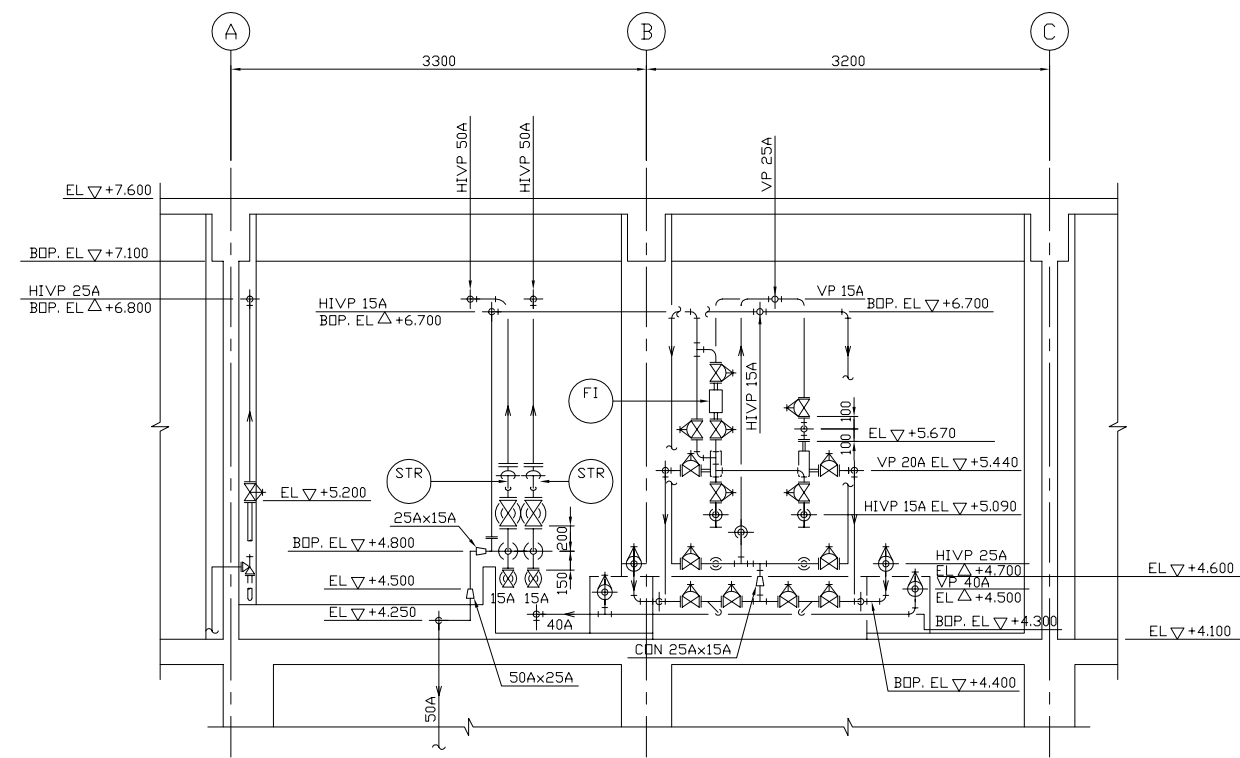
最終沈殿池既設図 S=1/60



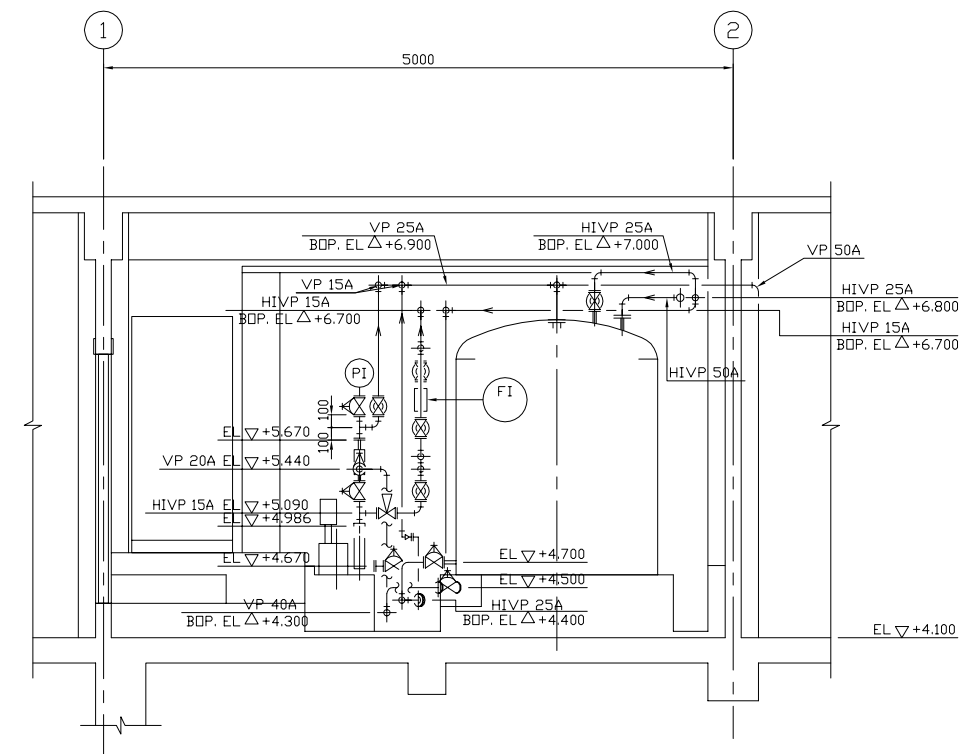
次亜塩素酸ソーダ貯槽 S=1:100



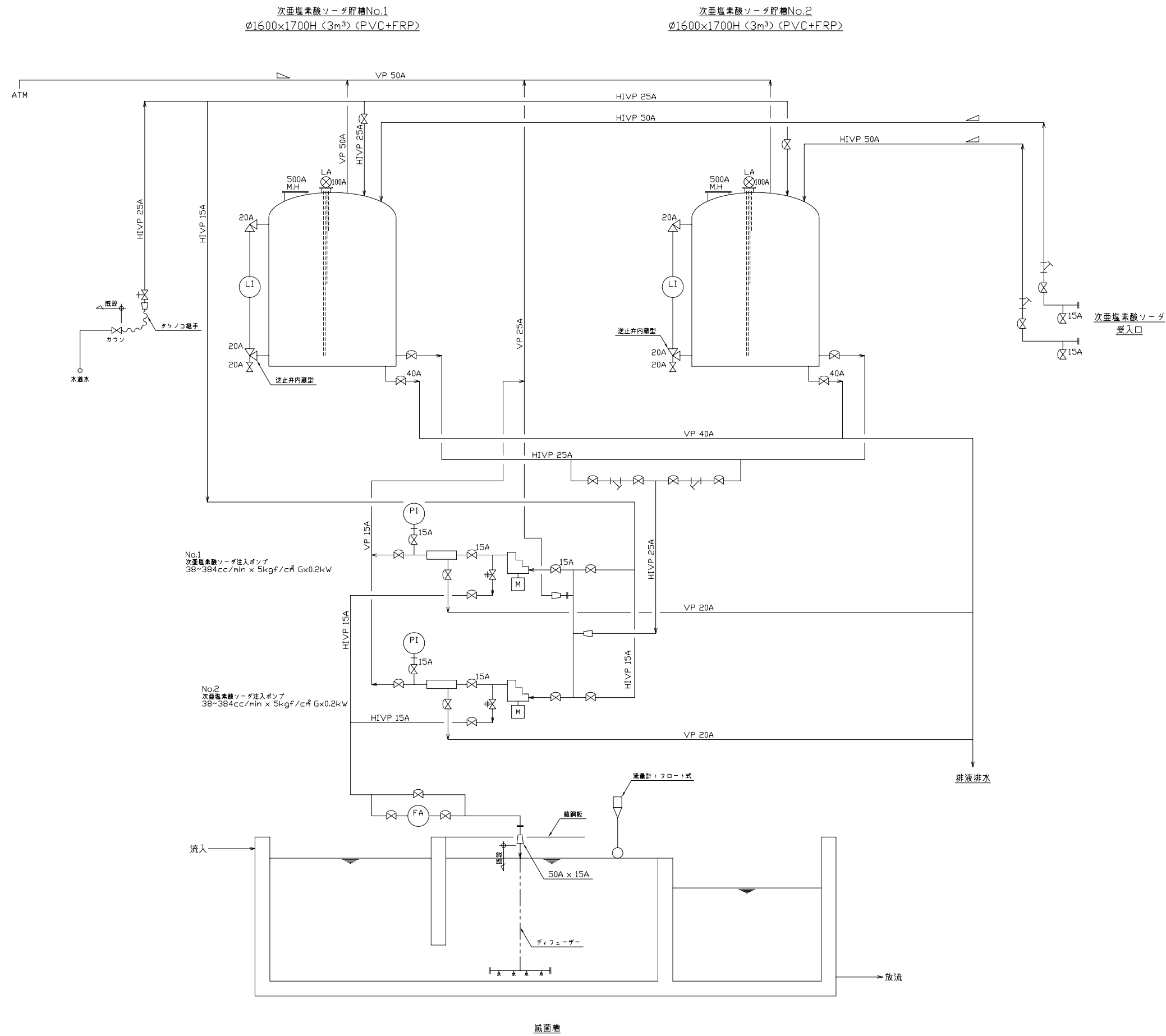
DETAIL 次亜塩素酸ソーダ注入ポンプ



SECTION A-A S=1:100

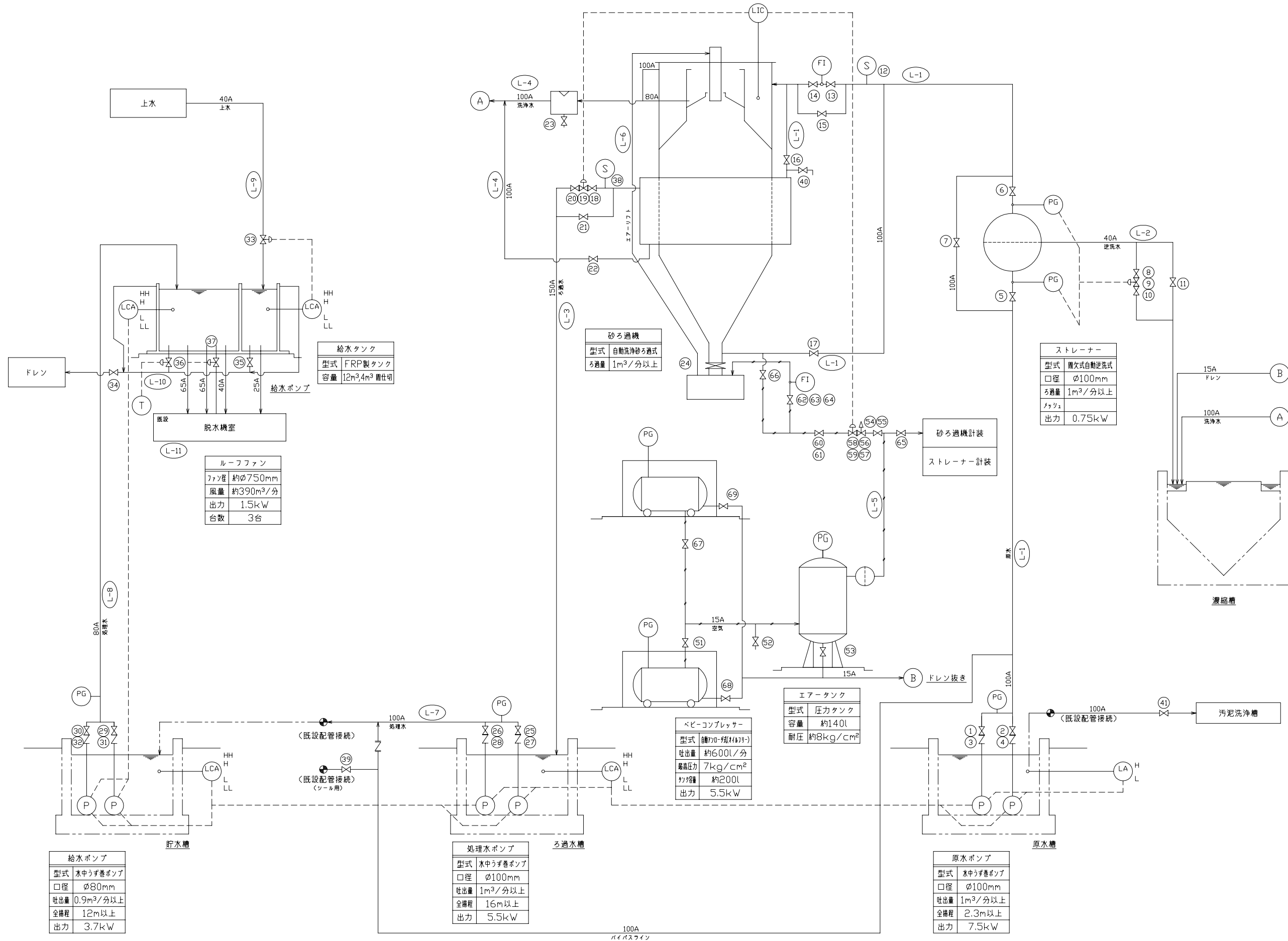


SECTION B-B S=1:100



記号	名称
⊗LA	液位警報
LI	液位表示
PI	圧力表示
FA	流量警報
⊗	ダイヤフラム弁
⊘	ストップ弁
⊘	ストレーナー
⊘	背圧弁
□	アキュムレーター
〰	ビニールホース

消毒設備既設フローシート



給水タンク	
型式	FRP製タンク
容量	12m ³ 貫仕切

ルーフファン	
ファン径	約φ750mm
風量	約390m ³ /分
出力	1.5kW
台数	3台

砂ろ過機	
型式	自動洗浄砂ろ過式
ろ過量	1m ³ /分以上

ストレーナー	
型式	開欠式自動逆洗式
口径	φ100mm
ろ過量	1m ³ /分以上
フラッシュ	
出力	0.75kW

ベビーコンプレッサー	
型式	鋼製0-種(100V)
吐出量	約600l/分
最高圧力	7kg/cm ²
タンク容量	約200l
出力	5.5kW

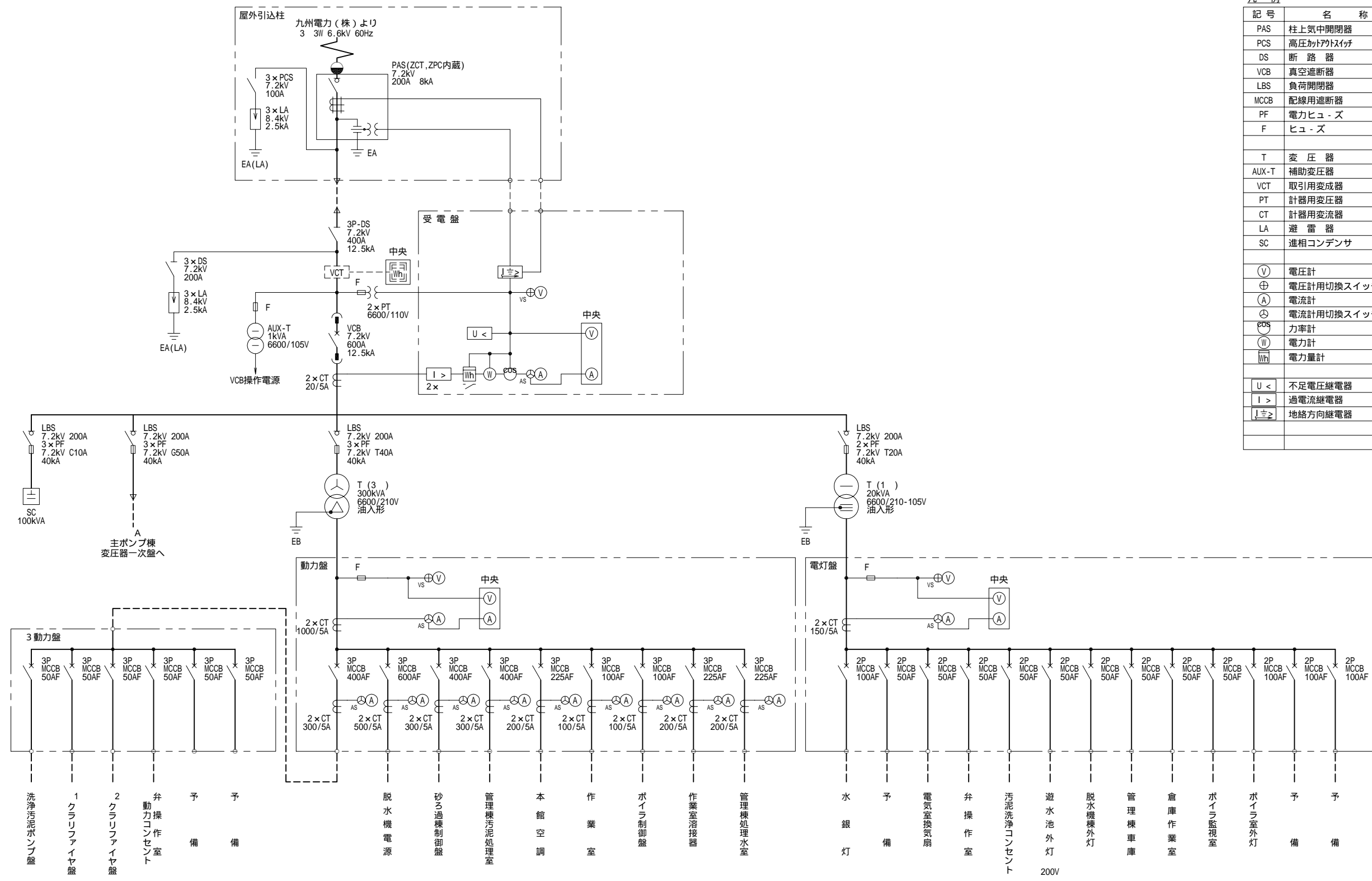
エアータンク	
型式	圧力タンク
容量	約140l
耐圧	約8kg/cm ²

給水ポンプ	
型式	水中うず巻ポンプ
口径	φ80mm
吐出量	0.9m ³ /分以上
全揚程	12m以上
出力	3.7kW

処理水ポンプ	
型式	水中うず巻ポンプ
口径	φ100mm
吐出量	1m ³ /分以上
全揚程	16m以上
出力	5.5kW

原水ポンプ	
型式	水中うず巻ポンプ
口径	φ100mm
吐出量	1m ³ /分以上
全揚程	2.3m以上
出力	7.5kW

砂ろ過設備既設フローシート

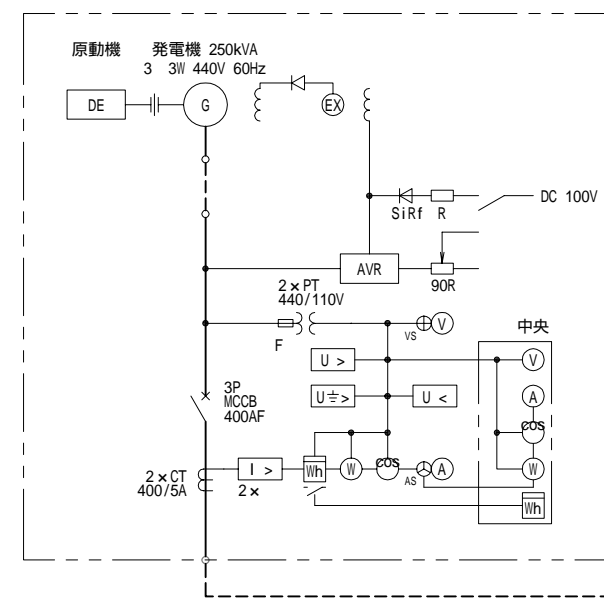
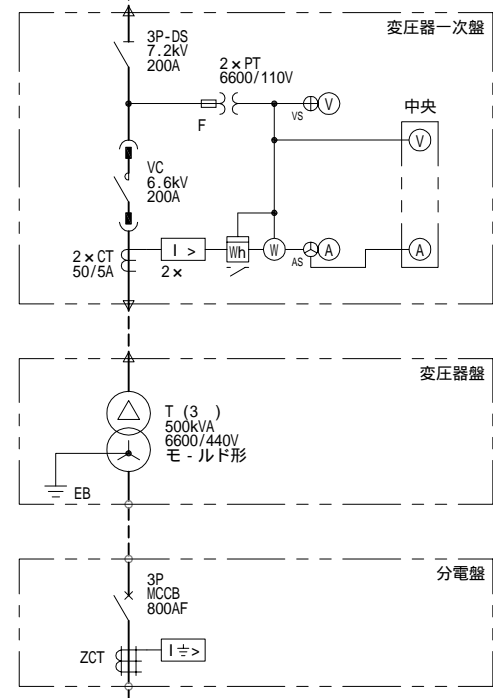


凡例

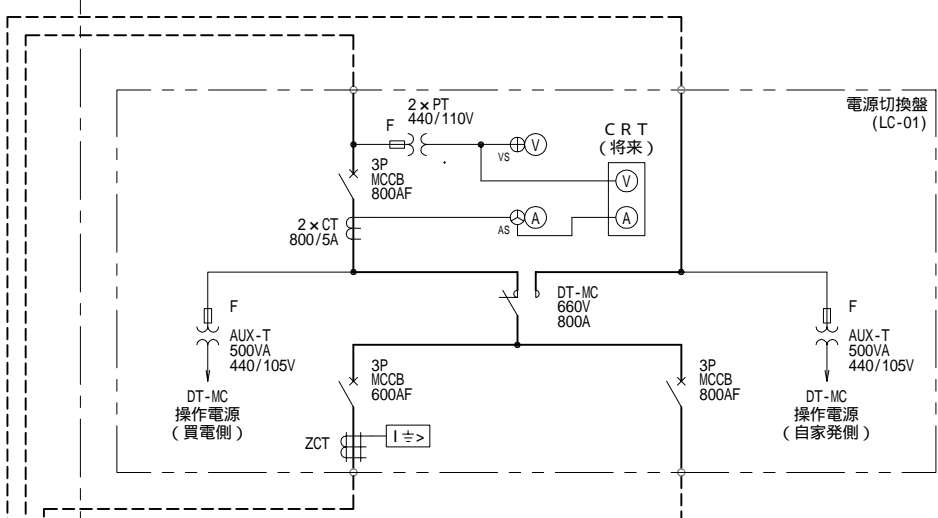
記号	名称
PAS	柱上気中開閉器
PCS	高圧カットスイッチ
DS	断路器
VCB	真空遮断器
LBS	負荷開閉器
MCCB	配線用遮断器
PF	電力ヒューズ
F	ヒューズ
T	変圧器
AUX-T	補助変圧器
VCT	取引用変成器
PT	計器用変圧器
CT	計器用変流器
LA	避雷器
SC	進相コンデンサ
⓪	電圧計
⊕	電圧計用切換スイッチ
Ⓐ	電流計
⓪	電流計用切換スイッチ
⓪	力率計
⓪	電力計
⓪	電力量計
U <	不足電圧継電器
I >	過電流継電器
↓ ≧	地絡方向継電器

汚泥処理棟単線結線図

汚泥処理棟電気室より
3 3W 6.6kV 60Hz



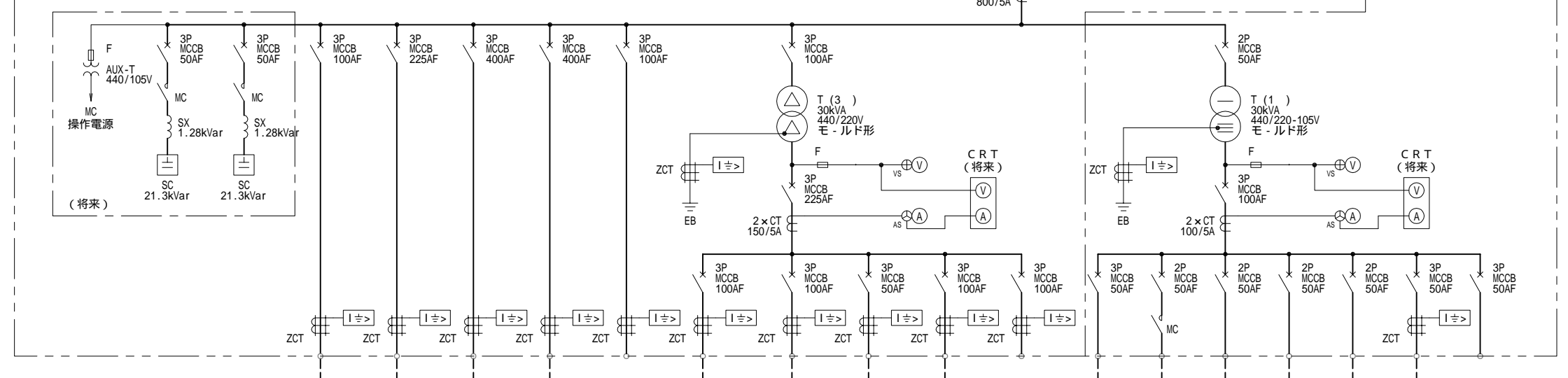
主ポンプ棟 沈砂池ポンプ棟



凡 例

記号	名称	記号	名称
DS	断路器	(V)	電圧計
VC	真空接触器	(⊕)	電圧計用切換スイッチ
MC	電磁接触器	(A)	電流計
DT-MC	双投形電磁接触器	(⊙)	電流計用切換スイッチ
MCCB	配線用遮断器	(⊖)	力率計
F	ヒューズ	(W)	電力計
		(Wh)	電力量計
T	変圧器		
AUX-T	補助変圧器	U <	不足電圧継電器
PT	計器用変圧器	U >	過電圧継電器
CT	計器用変流器	U ≧	地絡過電圧継電器
ZCT	零相変流器	I >	過電流継電器
SC	進相コンデンサ	I ≧	地絡過電流継電器
SX	直列リアクトル		
G	発電機		
DE	ディ・ゼルエンジン		
EX	励磁装置		
AVR	自動電圧調整器		
90R	電圧調整抵抗器		

主ポンプ棟
440V電源切換盤へ



主ポンプ棟 沈砂池ポンプ棟

- 管理本館電源トランス (将来)
- 送風機コントロールセンタ (将来)
- 沈砂池汚水ポンプ設備コントロールセンタ C
- 水処理設備コントロールセンタ (将来)
- 予備
- (電灯分帯設備) (建築付帯設備)
- 仮設電源
- 自家発
- 作業用電源盤
- 予備
- (電灯分電盤) (沈砂池ポンプ棟照明)
- ボイラ室非常電灯室外灯及び変電室
- (ミニUPS) (沈砂池ポンプ棟)
- 盤内照明
- 計装電源
- 作業用電源盤
- 予備

主ポンプ棟・沈砂池ポンプ棟単線結線図

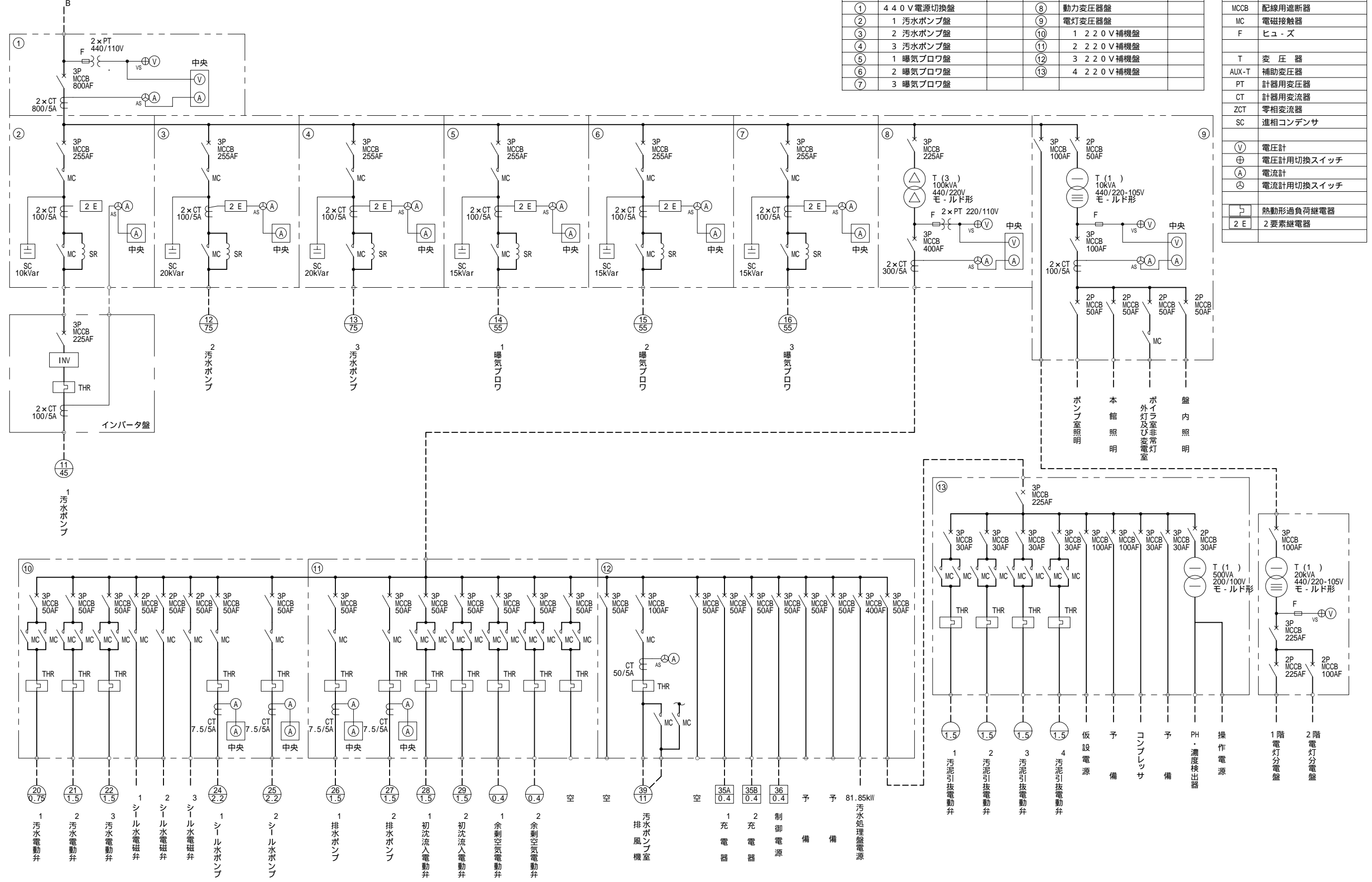
沈砂池ポンプ棟電源切換盤より
3 3W 440V 60Hz

盤名称

番号	名称	備考	番号	名称	備考
①	440V電源切換盤		⑧	動力変圧器盤	
②	1 汚水ポンプ盤		⑨	電灯変圧器盤	
③	2 汚水ポンプ盤		⑩	1 220V補機盤	
④	3 汚水ポンプ盤		⑪	2 220V補機盤	
⑤	1 曝気ブロワ盤		⑫	3 220V補機盤	
⑥	2 曝気ブロワ盤		⑬	4 220V補機盤	
⑦	3 曝気ブロワ盤				

凡例

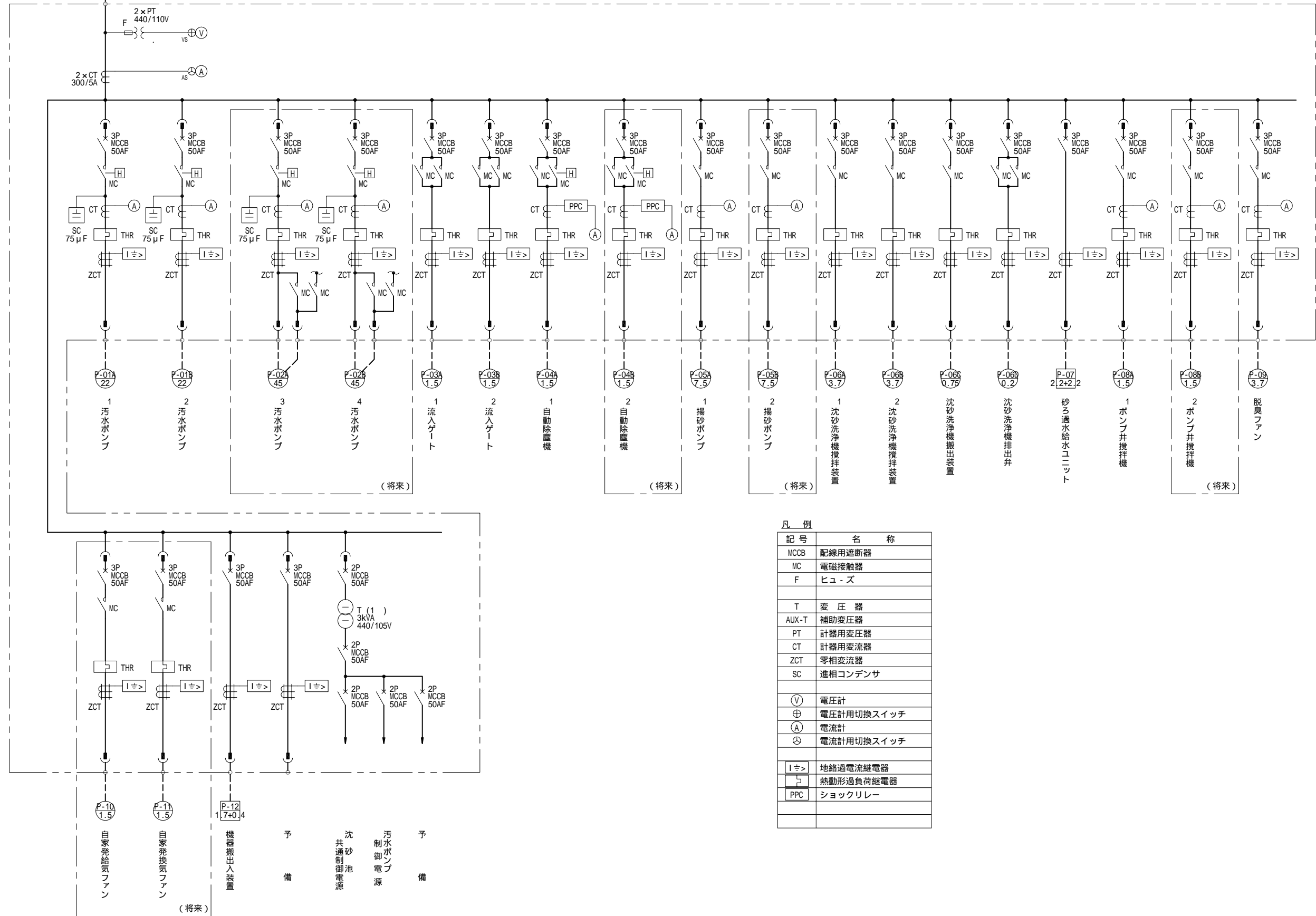
記号	名称
MCCB	配線用遮断器
MC	電磁接触器
F	ヒューズ
T	変圧器
AUX-T	補助変圧器
PT	計器用変圧器
CT	計器用変流器
ZCT	零相変流器
SC	進相コンデンサ
V	電圧計
⊕	電圧計用切換スイッチ
A	電流計
⊖	電流計用切換スイッチ
⊞	熱動形過負荷継電器
2E	2要素継電器



主ポンプ棟動力制御盤単線結線図

沈砂池ポンプ棟動力配電盤より
3 3W 440V 60Hz

沈砂池・汚水ポンプ設備コントロールセンタ(CC-A)単線結線図

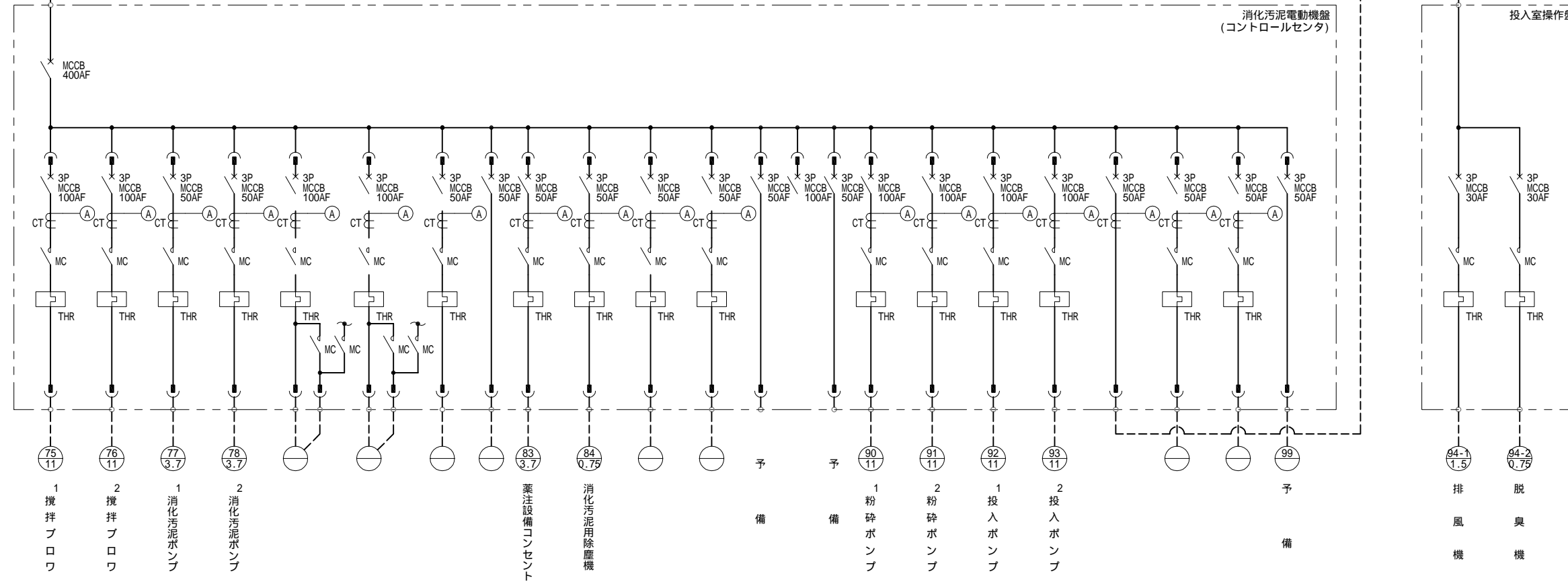


凡 例

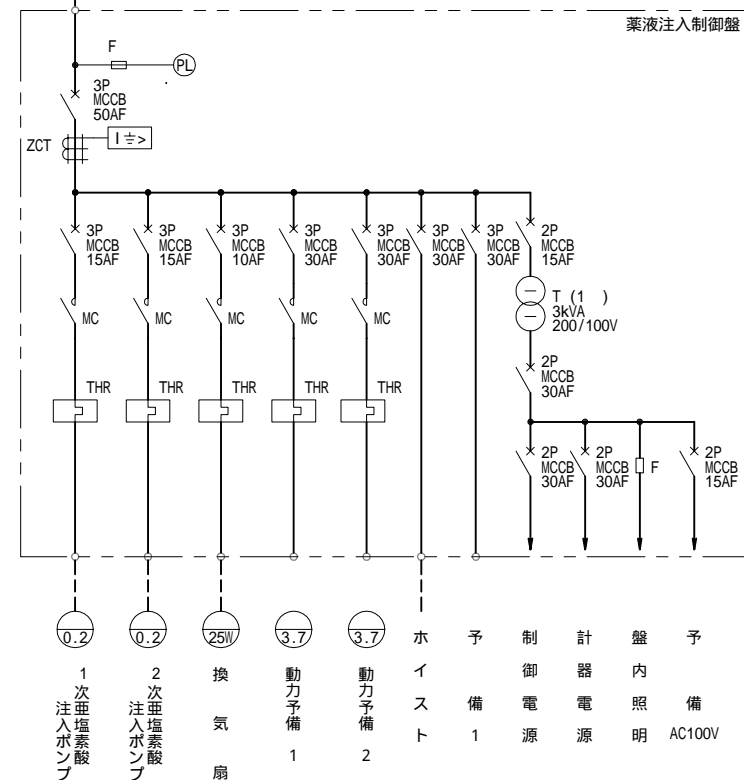
記号	名 称
MCCB	配線用遮断器
MC	電磁接触器
F	ヒューズ
T	変 圧 器
AUX-T	補助変圧器
PT	計器用変圧器
CT	計器用変流器
ZCT	零相変流器
SC	進相コンデンサ
Ⓧ	電圧計
ⓍⓍ	電圧計用切換スイッチ
ⓐ	電流計
ⓐⓐ	電流計用切換スイッチ
ⓁⓍ	地絡過電流継電器
Ⓛ	熱動形過負荷継電器
PPC	ショックリレー

汚泥処理棟動力盤より
3 3W 220V 60Hz

消化汚泥電動機盤薬液注入制御盤投入室操作盤単線結線図



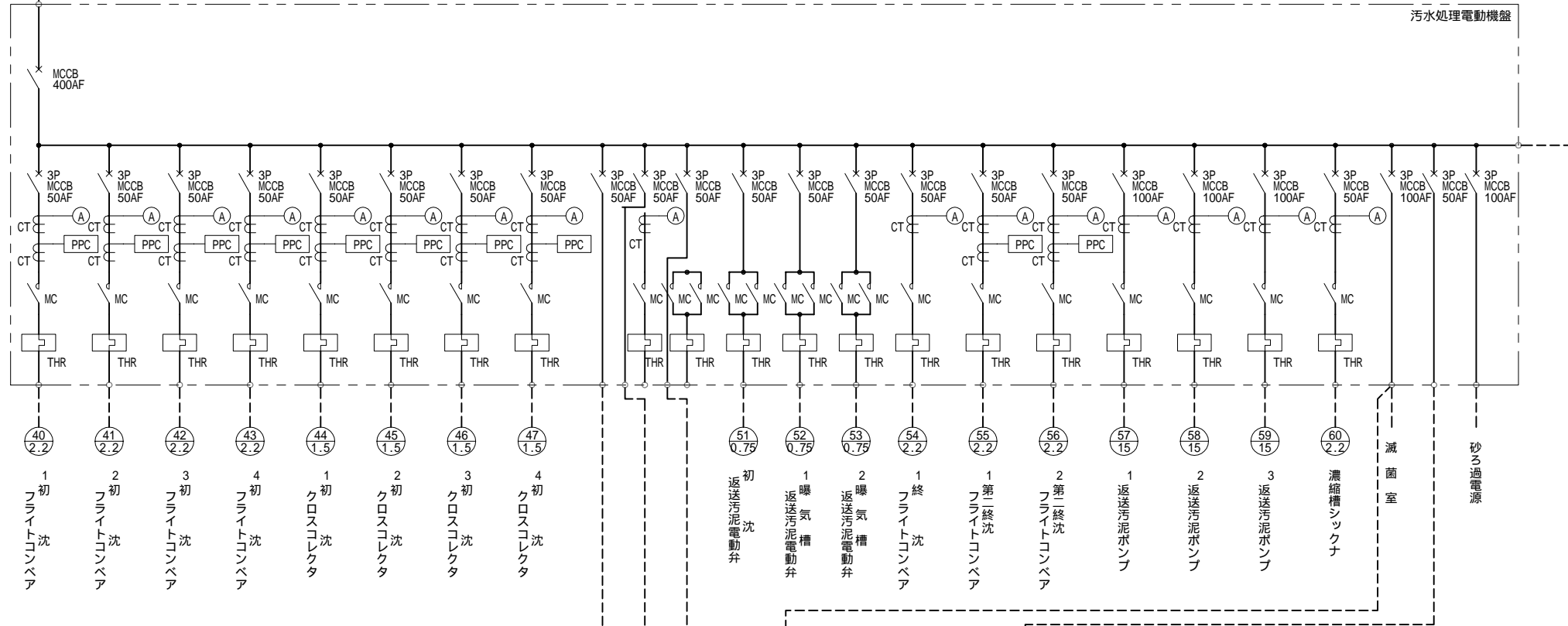
より
3 3W 200V 60Hz



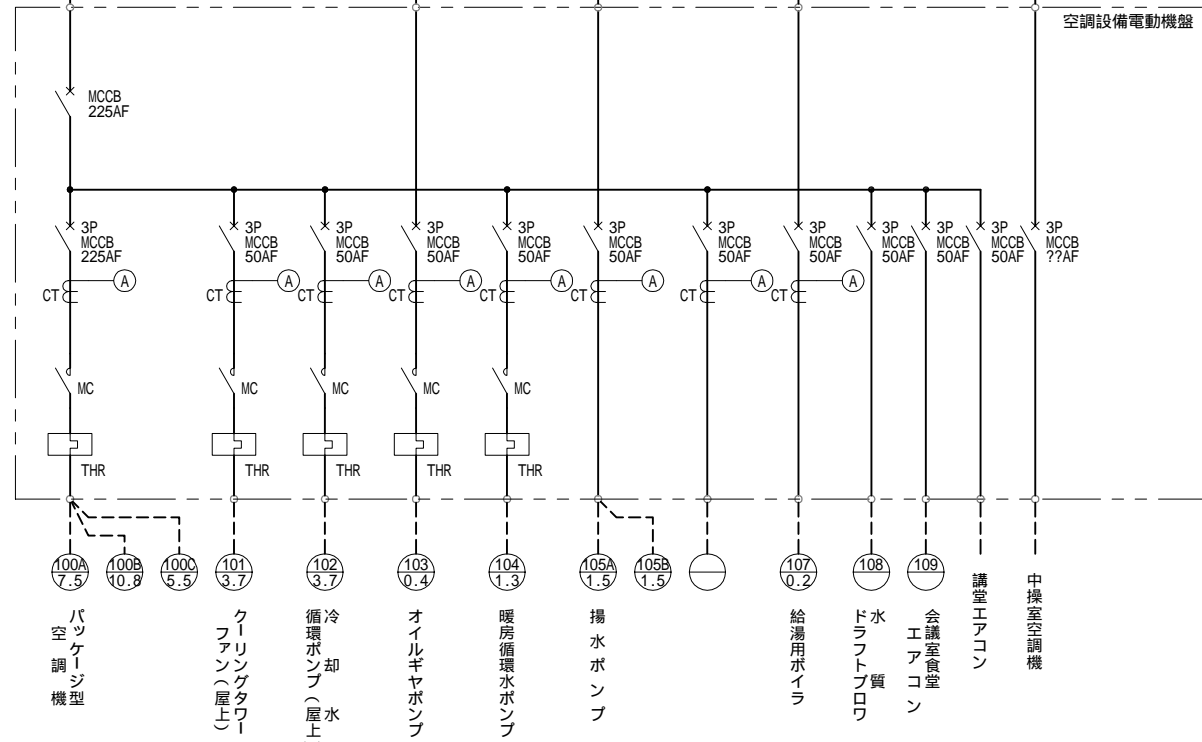
主ポンプ棟動力制御盤より
3 3W 220V 60Hz

汚水処理・空調設備・第3次処理電動機盤単線結線図

汚水処理電動機盤

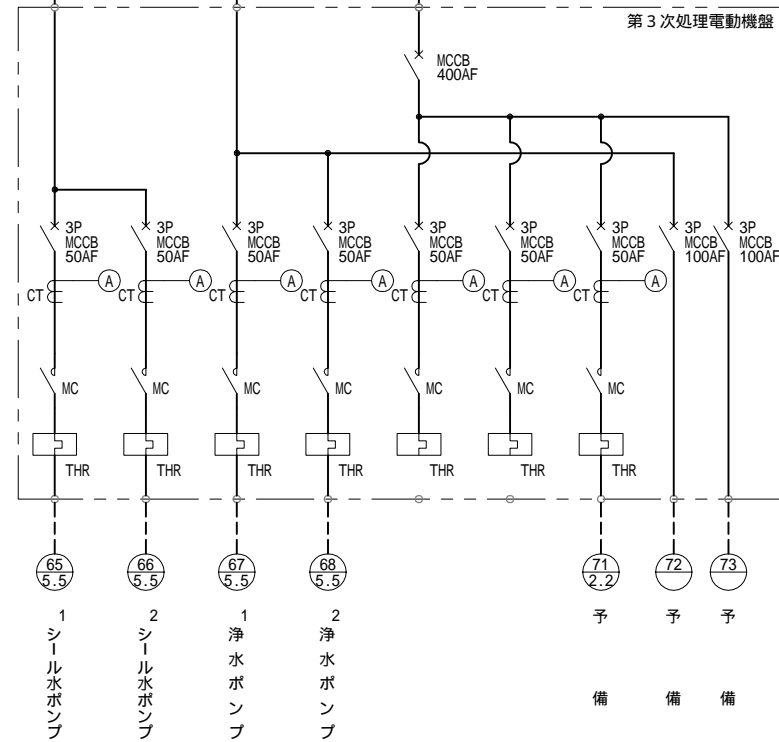


汚泥処理棟動力盤より
3 3W 220V 60Hz

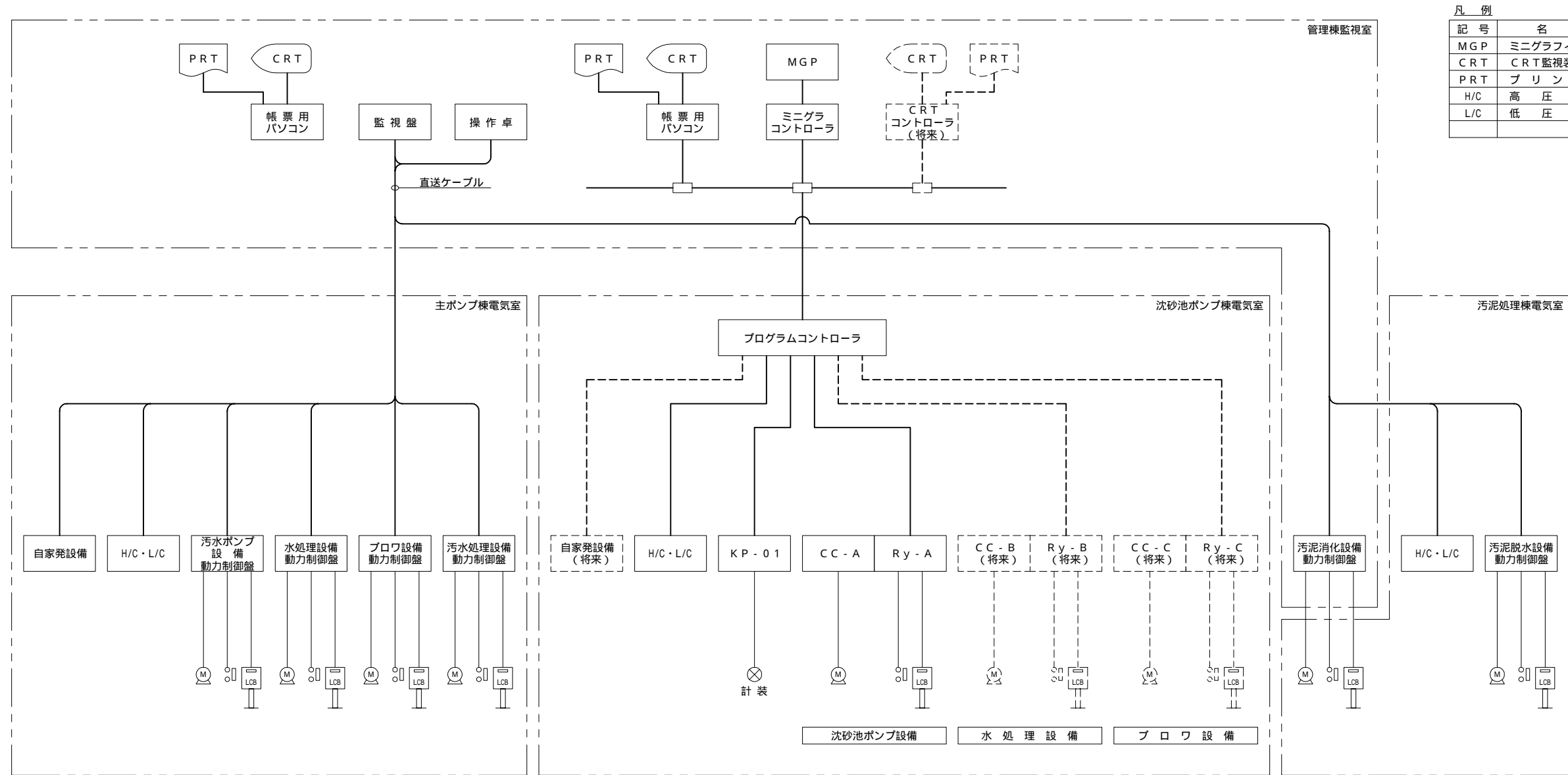


空調設備電動機盤

汚泥処理棟動力盤より
3 3W 200V 60Hz



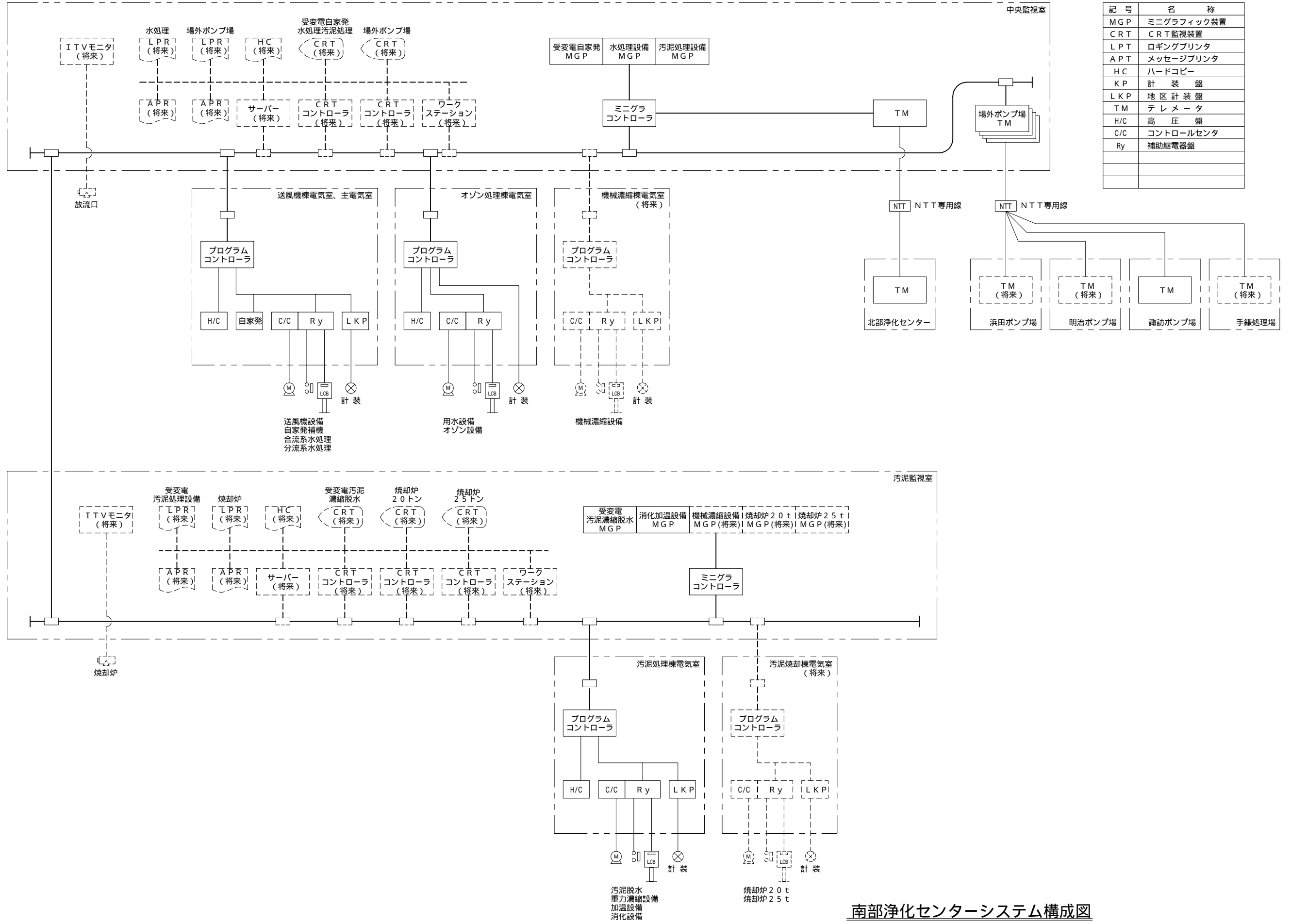
第3次処理電動機盤



システム構成図

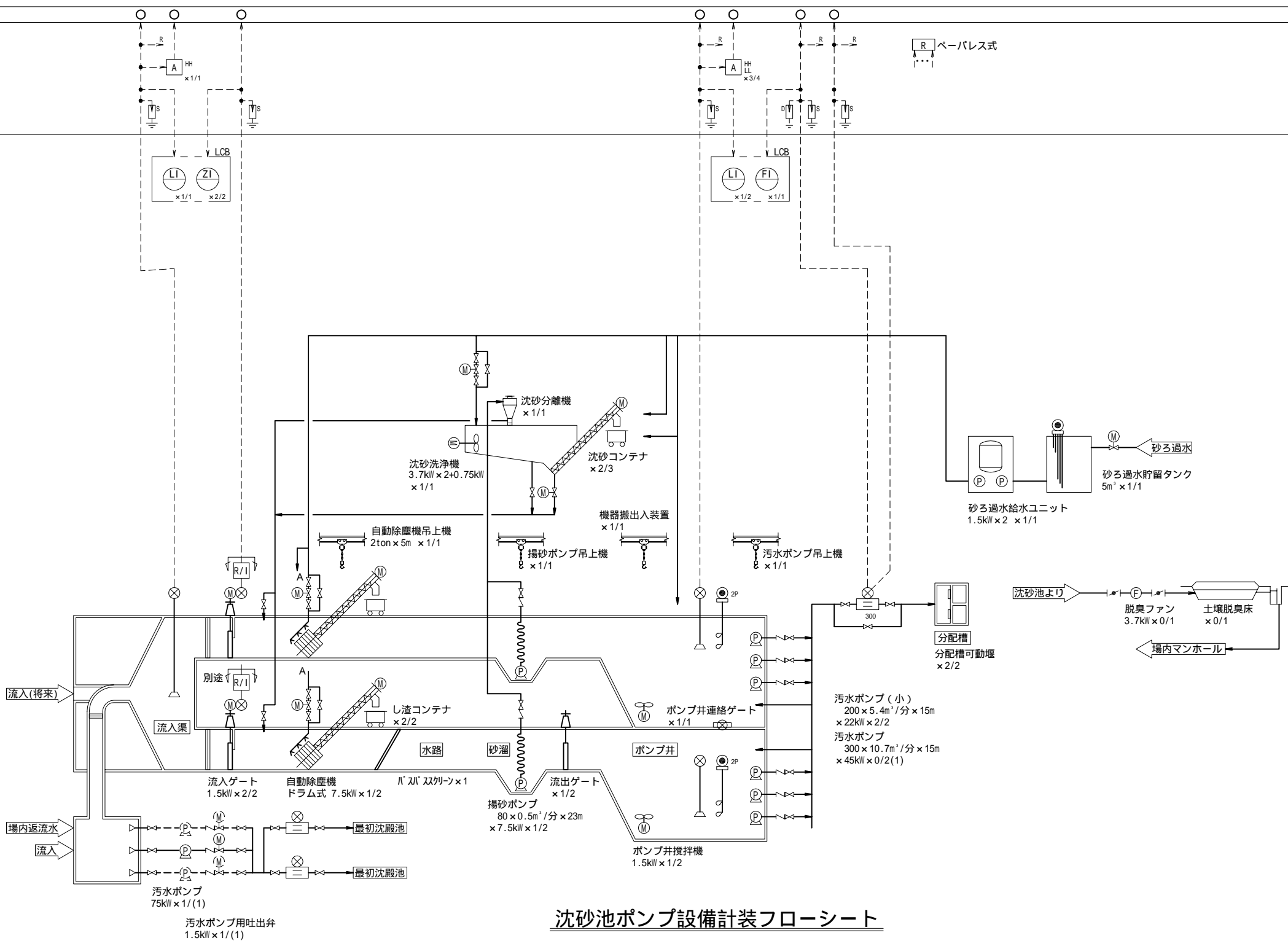
凡例

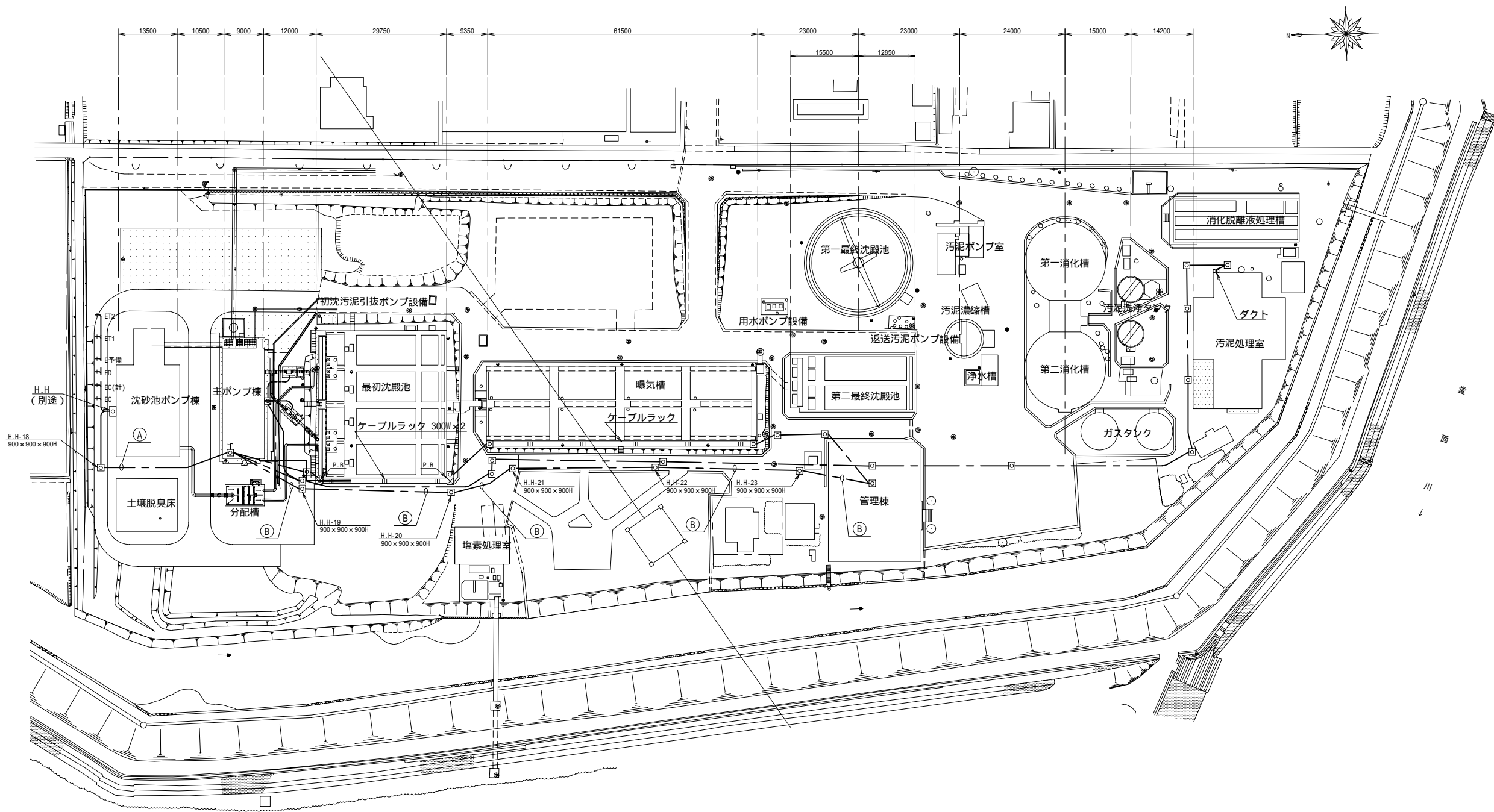
記号	名称
MGP	ミニグラフィック装置
CRT	CRT監視装置
LPT	ロギングプリンタ
APT	メッセージプリンタ
HC	ハードコピー
KP	計装盤
LKP	地区計装盤
TM	テレメータ
H/C	高圧盤
C/C	コントロールセンタ
Ry	補助継電器盤



南部浄化センターシステム構成図

項目	流入渠水位		流入ゲート開度		ポンプ井水位		汚水揚水量	
	今回	全体	1	2	1	2	1	2
台数	1	2	1	2	1	2	1	2
管理棟	○	○	○	○	○	○	○	○
伝送	LI	LI	ZI	ZI	LI	LI	FI	FI
沈砂池・ポンプ棟電気室	○ ○ ○		○ ○ ○		○ ○ ○ ○		○ ○ ○ ○	
現場	○ ○ ○		○ ○ ○		○ ○ ○ ○		○ ○ ○ ○	

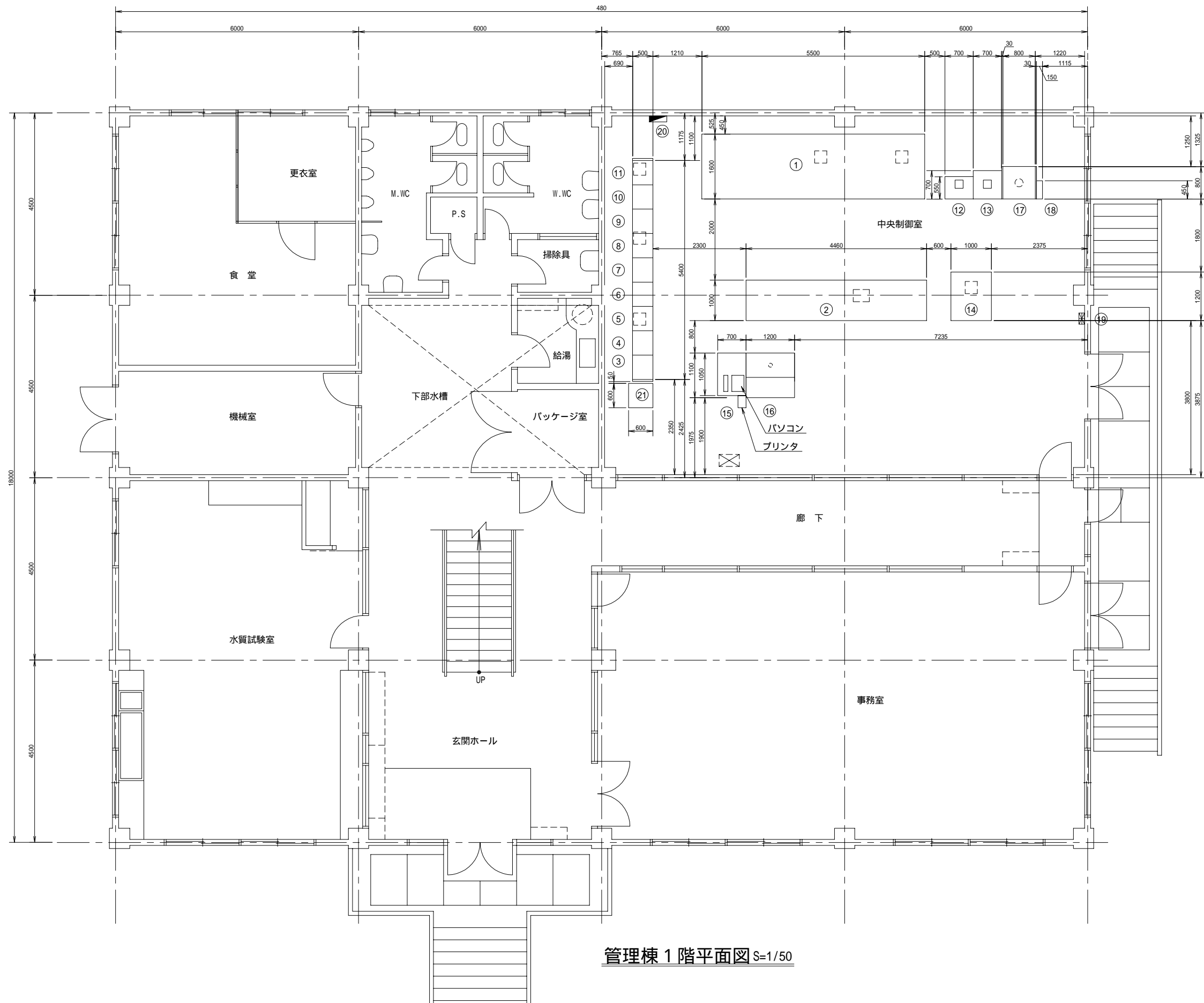




埋設管一覧表

記号	埋設管 (FEP) 本数 [()は予備本数]					土冠	備考
	200	150	100	80	50		
(A)	2	2			1	600	
(B)			(2)	1	1	600	
(C)							
(D)							
(E)							

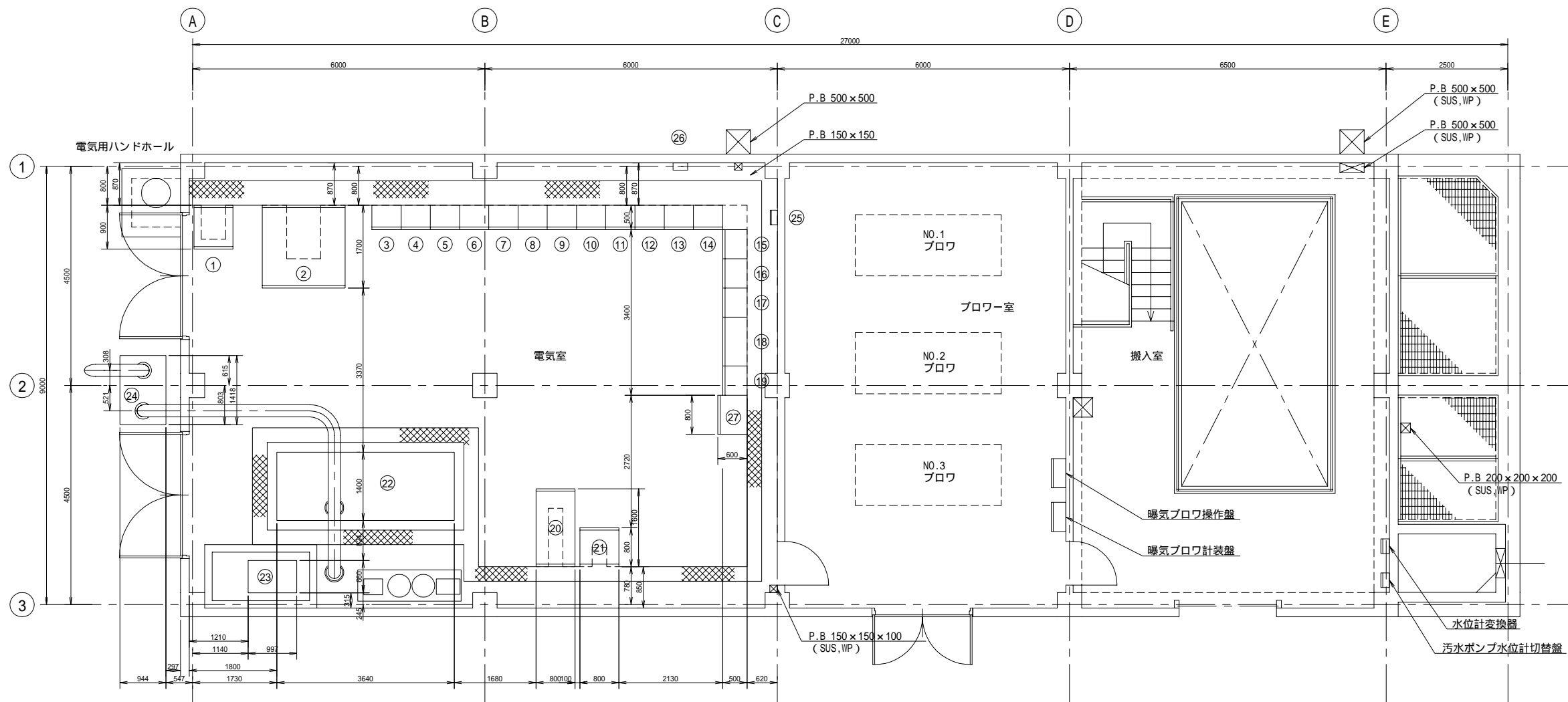
場内配線図 S=1/500



盤名称

番号	名称	備考
①	監視盤	
②	監視操作卓	
③	1 汚水処理盤	
④	2 汚水処理盤	
⑤	3 汚水処理盤	
⑥	処理水盤	
⑦	1 消化汚泥盤	
⑧	2 消化汚泥盤	
⑨	3 消化汚泥盤	
⑩	空調盤	
⑪	処理室継電器盤	
⑫	手鎌テレメータ盤	
⑬	黒崎団地中継ポンプ場	
⑭	明治ポンプ場: 3, 4号汚水ポンプ監視盤	
⑮	帳票用パソコン	
⑯	沈砂池ポンプ設備ミニグラフィック監視盤	
⑰	ミニグラフィックコントローラ盤	
⑱	小形無停電電源装置	
⑲	火報受信器	別途
⑳	電灯分電盤	別途
㉑	送泥設備計装盤	

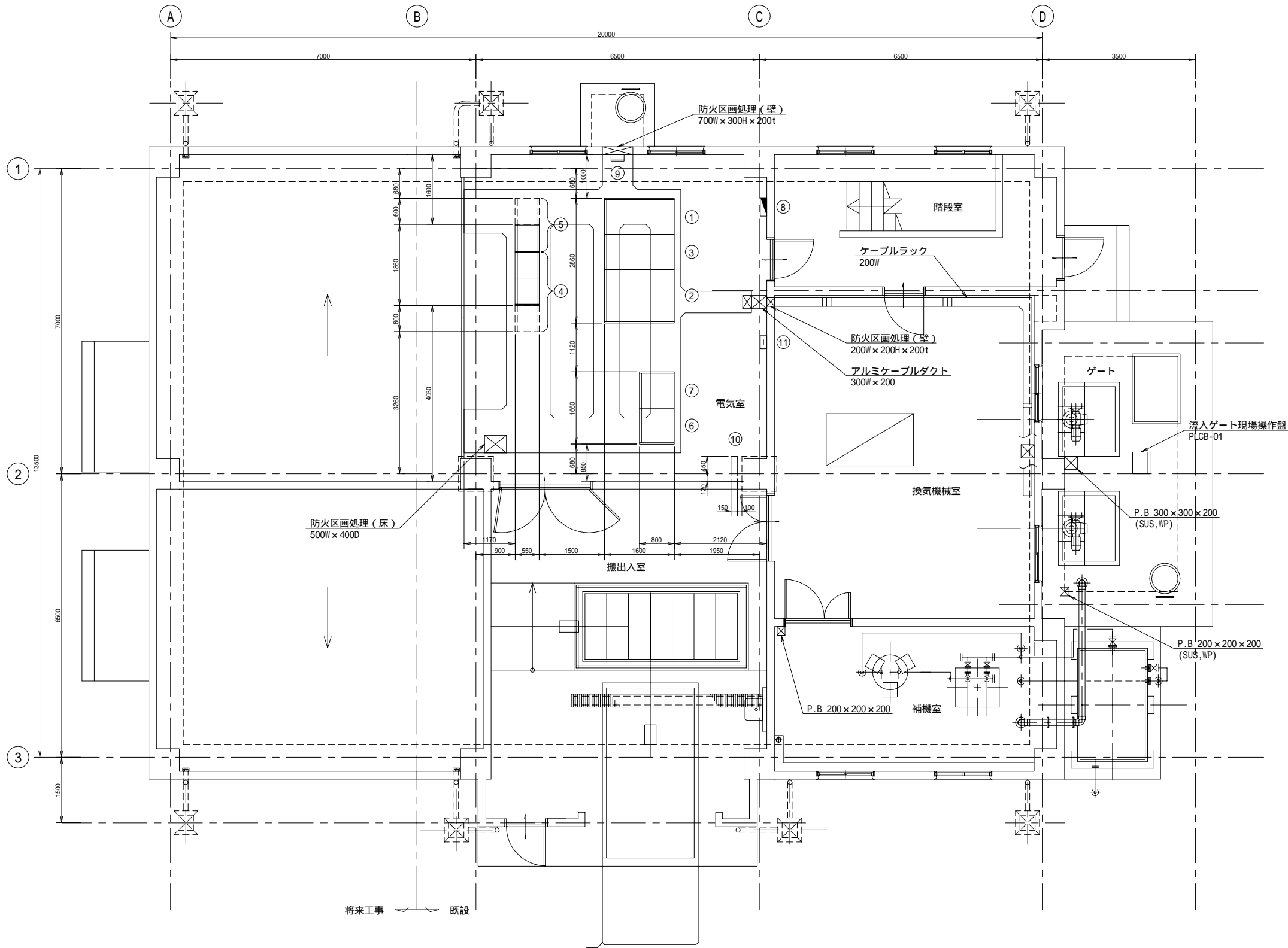
管理棟 1 階平面図 S=1/50



主ポンプ棟1階平面図 S=1/50

盤名称

番号	名称	備考	番号	名称	備考
①	汚水ポンプ室変圧器一次盤		⑬	制御継電器盤	
②	変圧器盤		⑭	ポンプ自動運転制御盤	
③	440V電源切換盤		⑮	4 220V 補機盤	
④	1 汚水ポンプ盤		⑯	1 インバータ盤	
⑤	2 汚水ポンプ盤		⑰	自動始動発電機盤	
⑥	3 汚水ポンプ盤		⑱	直流電源装置	
⑦	1 曝気ブロー盤		⑲	自家発電機 250kVA 360PS	
⑧	2 曝気ブロー盤		⑳	燃料小出し槽 1900L A重油	
⑨	3 曝気ブロー盤		㉑	排気消音器	
⑩	電灯変圧器盤		㉒	分電盤	別途
⑪	動力変圧器盤		㉓	電話端子盤 (10P)	別途
⑫	1 220V 動力変圧器盤		㉔	分電盤	
⑬	2 220V 補機盤				
⑭	3 220V 補機盤				
⑮	制御電源盤				



盤名称

番号	名称	備考
①	電源切換盤	
②	動力配電盤	
③	照明配電盤	
④	沈砂池・汚水ポンプ設備コントロールセンタ	
⑤	沈砂池・汚水ポンプ設備補助電器盤	
⑥	コントローラ盤	
⑦	計装変換器盤	
⑧	電灯分電盤	別途
⑨	接地端子箱	
⑩	小形無停電電源装置	
⑪	電話端子箱	別途

沈砂池ポンプ棟 1階平面図 S=1/50