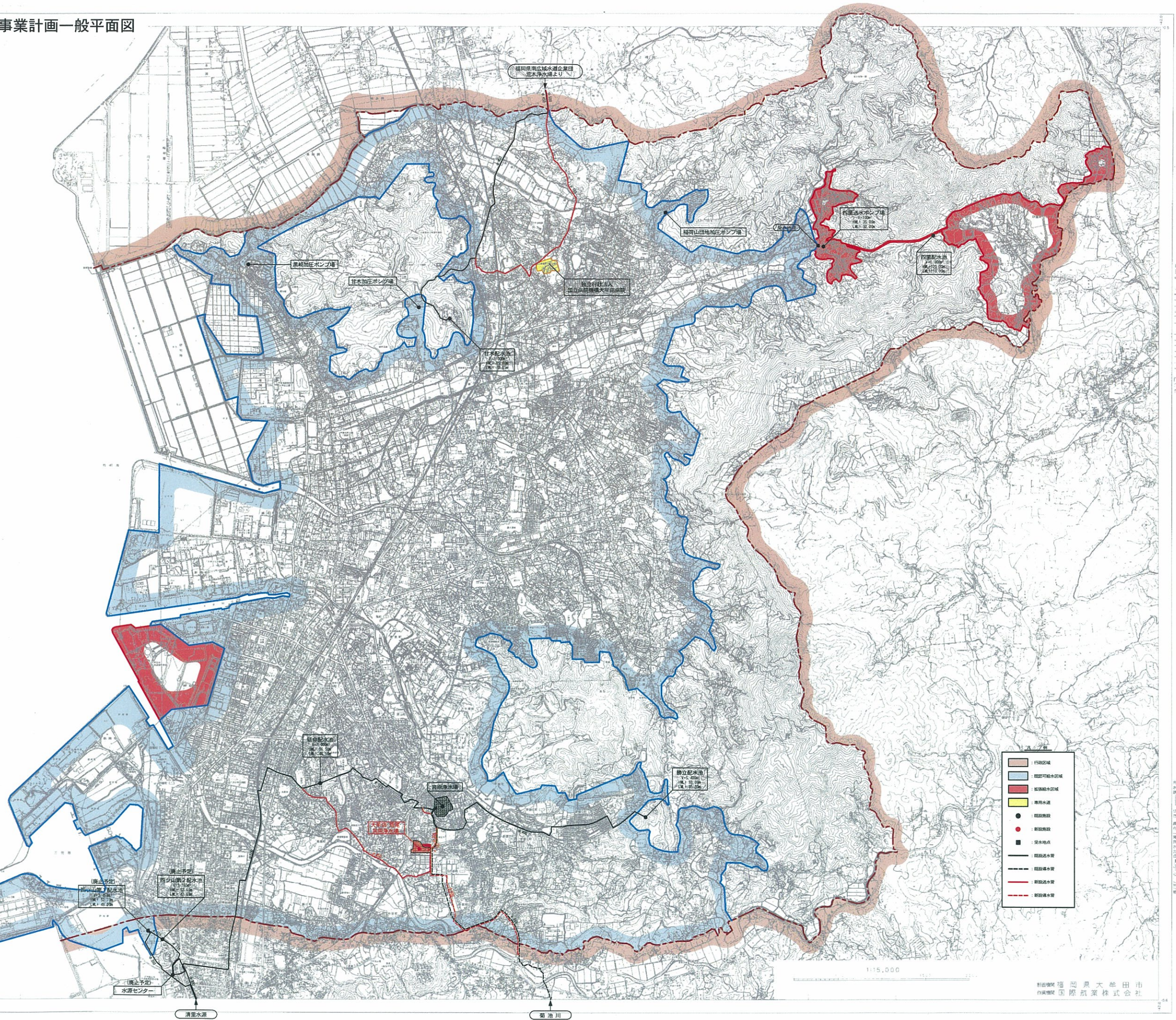


大牟田市平面図

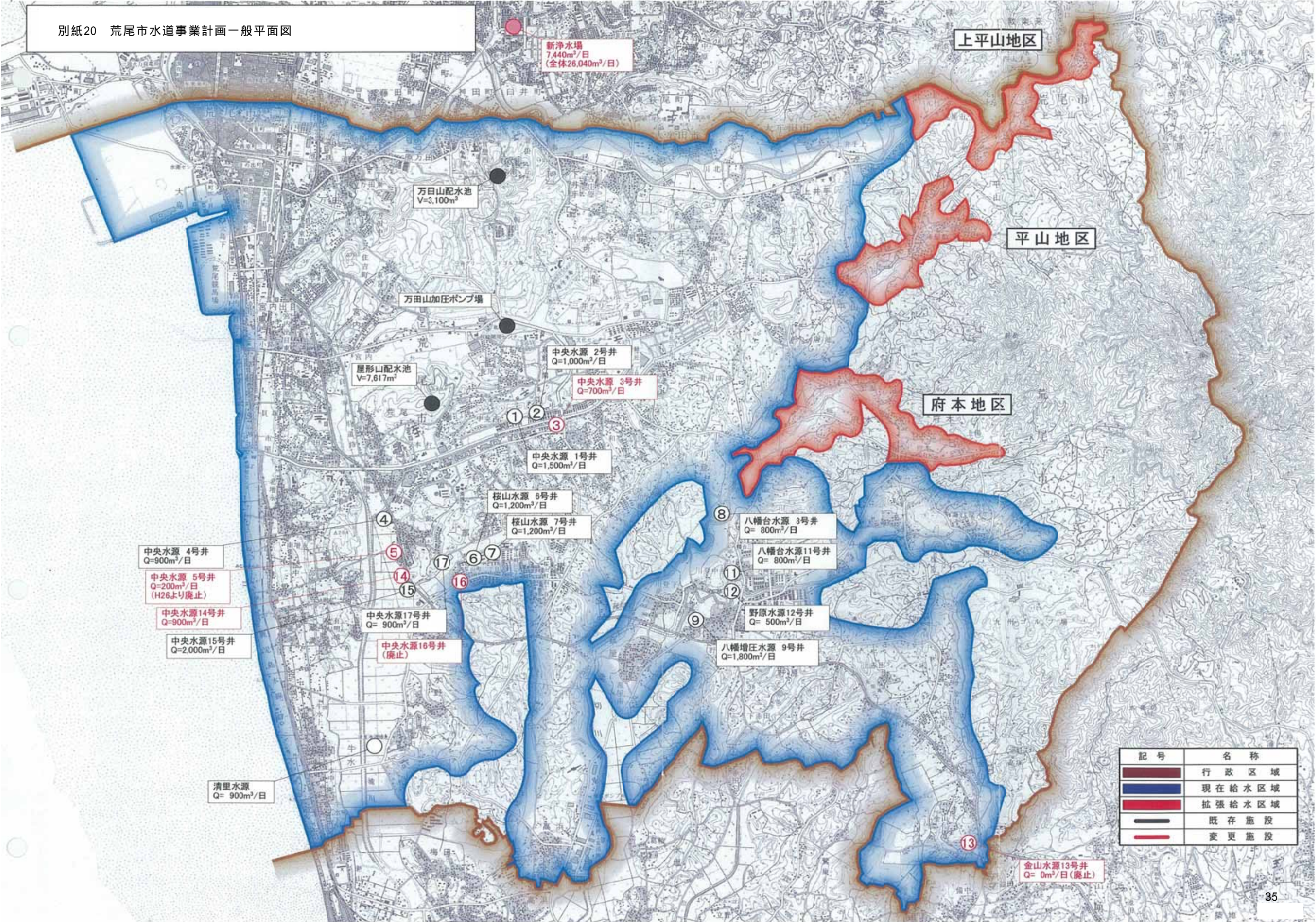


記号

●	配水池
■	ポンプ場
■	取水地点
—	建設中水管
—	新設水管
- - -	既設水管
—	専用水道
—	指定供給水区域
—	指定給水区域
—	行政区域

凡例

■	行政区域
■	指定供給水区域
■	指定給水区域
■	専用水道
●	建設中水管
●	新設水管
■	既設水管
■	取水地点
●	配水池
■	ポンプ場
■	取水地点



新浄水場
7,440m³/日
(全体26,040m³/日)

上平山地区

万日山配水池
V=3,100m³

平山地区

万田山加圧ポンプ場

中央水源 2号井
Q=1,000m³/日

中央水源 3号井
Q=700m³/日

府本地区

屋形山配水池
V=7,617m³

中央水源 1号井
Q=1,500m³/日

桜山水源 8号井
Q=1,200m³/日

桜山水源 7号井
Q=1,200m³/日

八幡台水源 3号井
Q= 800m³/日

八幡台水源11号井
Q= 800m³/日

中央水源 4号井
Q=900m³/日

中央水源 5号井
Q=200m³/日
(H26より廃止)

中央水源14号井
Q=900m³/日

中央水源15号井
Q=2,000m³/日

中央水源17号井
Q= 900m³/日

中央水源16号井
(廃止)

野原水源12号井
Q= 500m³/日

八幡増圧水源 9号井
Q=1,800m³/日

清里水源
Q= 900m³/日

金山水源13号井
Q= 0m³/日(廃止)

記号	名称
	行政区域
	現在給水区域
	拡張給水区域
	既存施設
	変更施設