

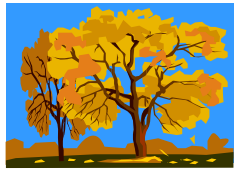


ありあけ浄水場通信 (大牟田・荒尾共同浄水場) No.9

平成23年10月7日発行

監修・発行
大牟田市企業局
荒尾市水道局

作成
メタウォーター・大日本土木
特定建設工事共同企業体



場内への機械等搬入は終了し、今後は大型車両が頻繁に通行する予定はありません。これまでの工事車両通行へのご理解・ご協力ありがとうございました。

9月7日に九州電力の電線接続が完了し、同月下旬には機械を動かすための操作盤も入りました。配線を繋げば電気が流れ、機械が動くようになり、いよいよ試運転開始となります。

工事は無事故・無災害で大詰めを迎えています。試運転開始以降も無事故・無災害を継続し、来年3月末の竣工を目指します。



電気室



膜ろ過室



電気工事
操作盤の搬入状況（写真左）
配線作業状況（写真右）
現在操作盤の配線接続を行っています。

土木工事
場内舗装状況（写真上）
周辺道路舗装状況（写真下）
場内舗装が終わると外周の植栽工事、残りのフェンス工事を行います。

今後の工事予定について

10月～の工事予定
膜ろ過・管理棟、浄水池、濃縮槽の電気工事
場内舗装工事、植栽工事、フェンス工事
試運転（～平成24年3月）

工事は月曜日から土曜日まで行います。（原則、祝日も行います。）

ありあけ浄水場の施工者名

メタウォーター・大日本土木特定建設工事共同企業体

ありあけ浄水場建設工事に関する問い合わせ先

メタウォーター・大日本土木 工事事務所 0944-43-6370

大牟田市企業局経営企画課 0944-41-2850