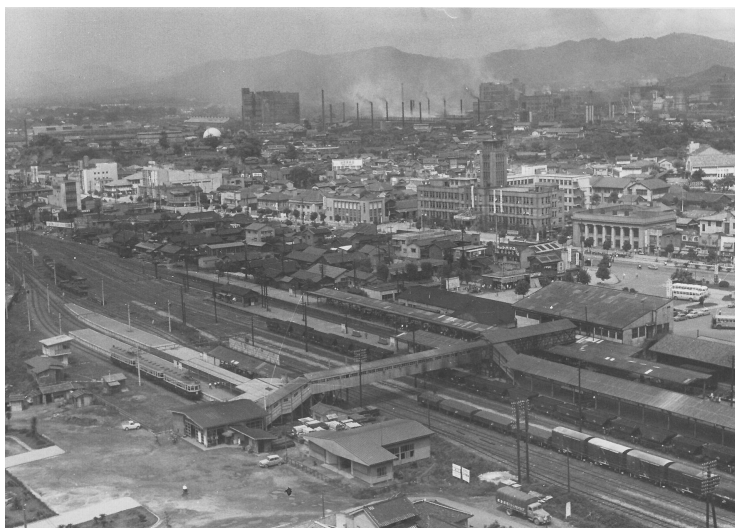
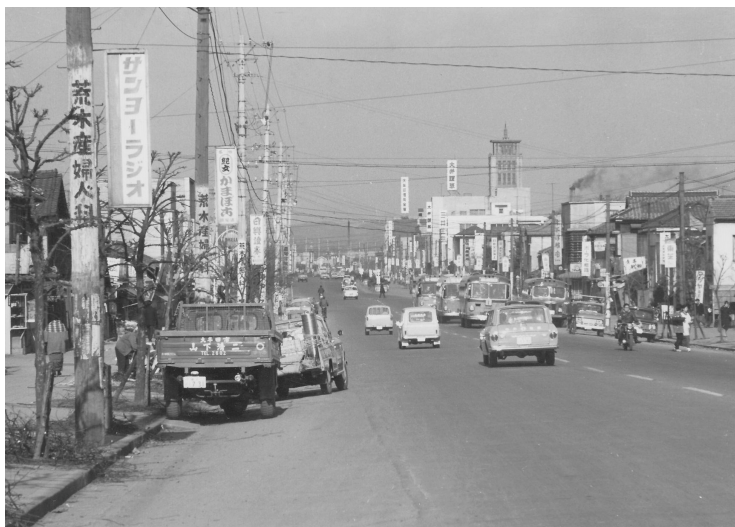


## 大牟田市の様子



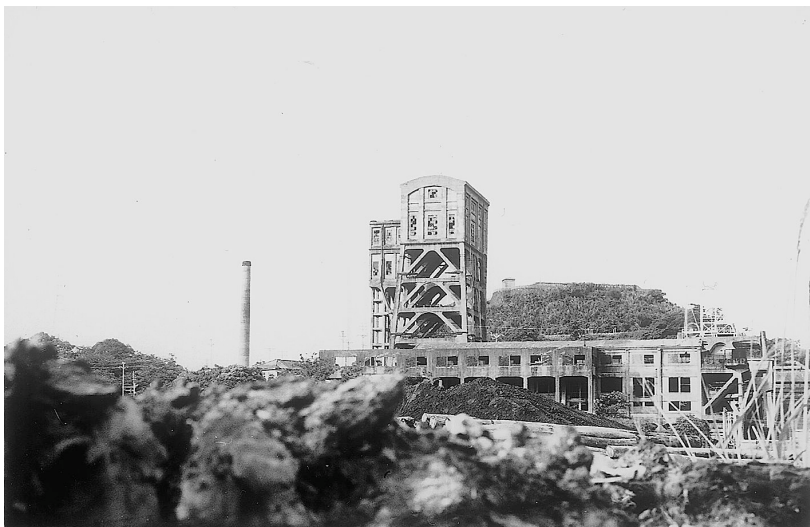
石炭列車の停まる大牟田駅。奥には工場群の煙突が見える

(昭和 37 年 7 月撮影)



国道 208 号線 右手に大牟田市役所の庁舎が見える (昭和 30 年代撮影)

## 三池炭鉱



四山坑 立坑（古賀敏雄さん 昭和50年代撮影）



四山坑重連電車 26 トン（東芝） 港沖坑底（古賀敏雄さん 昭和60年代撮影）

## 炭鉱での作業



有明鉱 坑内の様子（蜂谷虎之助さん 昭和51年撮影）

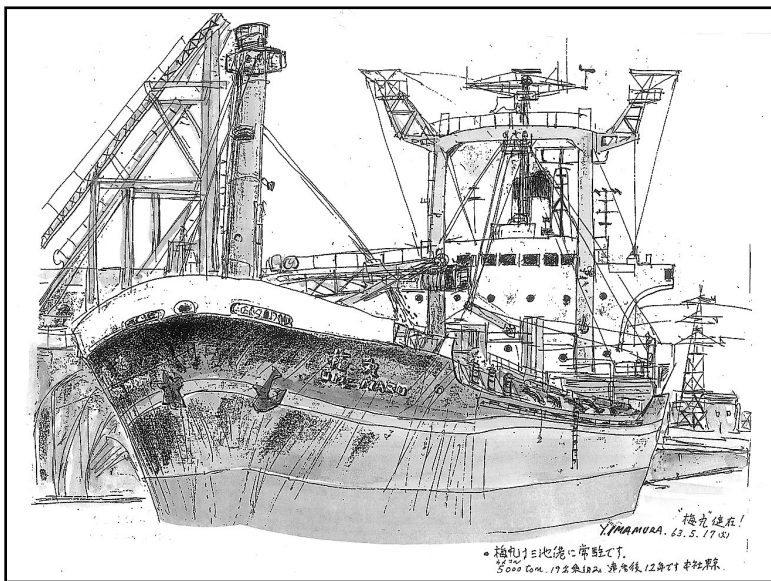


有明鉱 ローダー作業（蜂谷虎之助さん 昭和51年撮影）

## 三池港の様子



三池港



三池港に停泊する梅丸。左に見えるのはダンクロ・ローダー（今村洋一さん作）

## 炭鉱電車



炭鉱電車（島大平さん撮影）



平井駅にて（浜崎良彦さん 昭和40年代後半撮影）

## 社宅での生活



子供たちのふざけあい 荒尾市大島社宅にて（浜崎良彦さん 昭和40年代後半撮影）



ソフトボール（島大平さん撮影）



引越し 荒尾市大島社宅にて（浜崎良彦さん 昭和40年代後半撮影）



餅つき（浜崎良彦さん 昭和40年代後半撮影）

## 三川坑炭じん爆発



三川鉱大災害犠牲者見舞金募集の懸垂幕（大牟田市役所）  
（昭和38年11月撮影）