

再生可能エネルギー 導入支援アドバイザー

派遣事業

再生可能エネルギーの導入や設備の適切なメンテナンス等をお考えの県内の事業者の方々を対象に、無料で大学教授やコンサル等の専門家を派遣し、事業を支援します。

みなさまの積極的な活用をお待ちしています。

利用料 **無料**

要申込(裏面参照)

1 対象者

県内に事業所を有する民間事業者、自治会、NPO法人等

2 対象事業

- (1) 再生可能エネルギーの導入検討(県内への設備導入に限る)
- (2) 既に県内に導入している再生可能エネルギー設備のメンテナンス、安全対策

3 対象分野

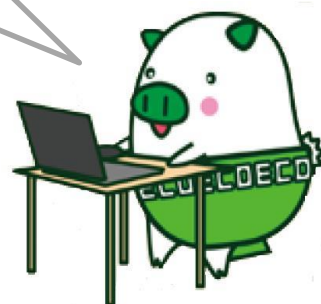
- ①太陽光発電(設備のメンテナンス、安全対策に係るものに限る)
- ②小水力発電
- ③風力発電
- ④バイオマス発電・熱利用
- ⑤地中熱利用

<事業の例>

- ・工場敷地内への風力発電設備の導入検討
- ・地域内の農業用水路への小水力発電設備の導入検討
- ・設置が完了した太陽光発電設備の適切なメンテナンス方法に係る相談

アドバイザーを派遣して、みなさんの再エネ導入をお手伝いするトン!

福岡県マスコットキャラクター
エコトン



4 利用料

無料(ただし、1案件につき原則年2回まで)

■ 申込方法

ホームページ「ふくおかのエネルギー」(福岡県エネルギー総合情報ポータルサイト)の「福岡県再生可能エネルギー導入支援アドバイザー派遣事業」のページに掲載されている、「派遣申請書」をダウンロードし、必要事項を記入の上、下記窓口
に提出ください。

ふくおかのエネルギー

検索

<https://www.f-energy.jp/>



■ お問い合わせ先 (受付窓口)

福岡県 企画・地域振興部 総合政策課 エネルギー政策室

〒812-8577 福岡市博多区東公園7番7号

☎ 092-643-3228 FAX 092-643-3160

E-mail: energy@pref.fukuoka.lg.jp

Click!

■ アドバイザー派遣のフロー

申
込

派遣申請書を上記窓口に提出(電子メール、FAX、郵送)



窓口から受付及び相談内容の確認連絡



県で内容審査の上、派遣を認める場合は、申請者に
派遣決定の連絡



アドバイザーによる派遣対象団体への指導助言の実施



派遣受入報告書を県に提出(電子メール、FAX、郵送)

現
地
相
談

相
談
後

※必要に応じて事後調査を行う場合があります。