

令和 7 年度 第 3 回 大牟田市地域公共交通活性化協議会

議案第 2 号 玉川校区自家用有償旅客運送の実証実験について

<目次>

1. 玉川校区公共ライドシェアの運行状況 1
2. 一部運行の見直し（区域外停留所の追加）について 5

令和 8 年 1 月 2 7 日
大牟田市 国県道路・地域交通対策課

1. 玉川校区公共ライドシェアの運行状況

(1) 玉川校区自家用有償旅客運送の実証実験について

- 玉川校区まちづくり協議会において、国が募集する「交通空白」解消緊急対策事業に応募し、4月に事業採択を受けた。
- 6月に事業の交付決定を受け事業着手。7月から8月にかけて準備を整え、9月1日から実証運行開始。

地域住民同士で支え合う「公共ライドシェア」実証プロジェクト

応募様式1

玉川校区まちづくり協議会

事業の基礎情報

事業実施地域	大牟田市玉川校区、天の原校区の一部
「交通空白」リストに位置づけている地区名等	玉川校区、天の原校区の一部
事業の主体	玉川校区まちづくり協議会 構成員：大牟田富士タクシー株式会社、大牟田市 調査等委託：株式会社地域創生Coデザイン研究所
新たに導入する交通サービス	玉川乗合タクシーの持続性を高めるために、普通免許（一種）を所持しているドライバーが運転できる公共ライドシェアの仕組みを導入する。

取組の概要

(事業実施手順・スケジュール)

○関係者と連携しながら、以下のスケジュールで事業を進める。関係者が集まる「玉川校区移動手段検討会議」は毎月開催する。

	4月	5月	6月	7月	8月	9月	10月	11月	12月	1月	2月	3月
玉川まちづくり協議会		アンケート調査配布・回収 先行地域視察	ドライバー募集	実証事業の案内							事業評価 事業報告	
大牟田富士タクシー株式会社				ドライバーへの研修指導		実証事業						
大牟田市				車両リース契約								
株式会社地域創生Coデザイン研究所		基礎データ収集・分析		自家用有償旅客運送許可申請								
		コンサルティング										利用データ分析

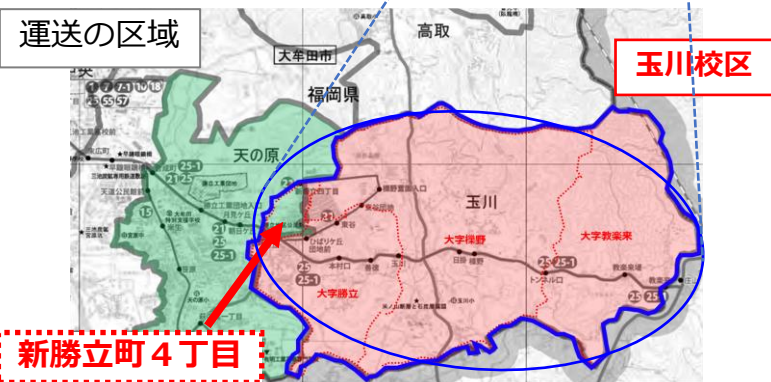
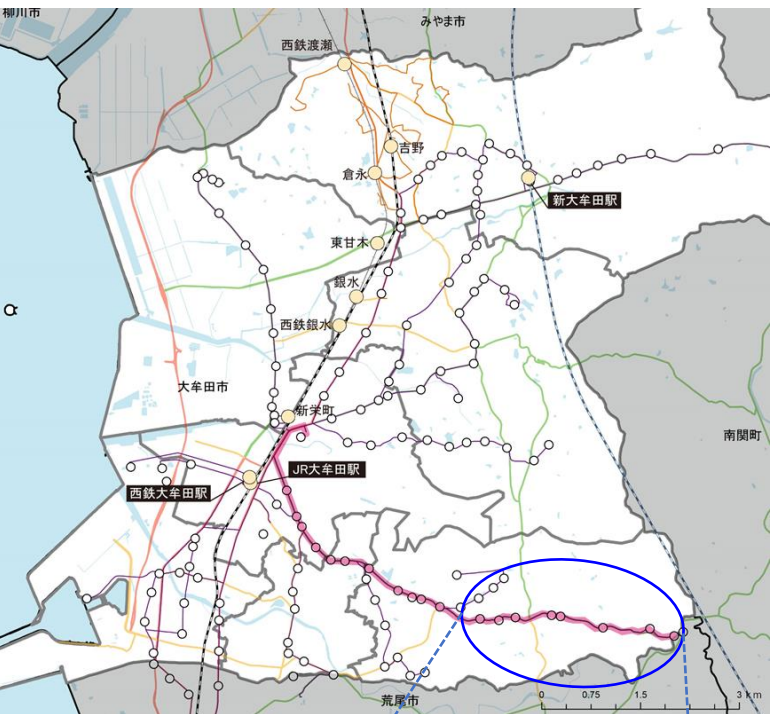
※資料は、応募申請書類の抜粋

1. 玉川校区公共ライドシェアの運行状況

(2) 実証実験の運行概要

- 一種免許での運転が可能（ドライバーが地域住民でも可能）、車両はリース車両を使用。※ 8 名が講座受講済み。
- 地域でドライバーを確保することにより、午前を 2 往復（4 便）に増便。※ 9 時台を新設。
- 運行管理、ドライバーの運行指導、車両整備管理は交通事業者により実施（事業者協力型自家用有償旅客運送）

運行区域・運行ルート図



項目	玉川校区公共ライドシェア実証実験の運行概要
運行主体	玉川校区まちづくり協議会
運行方式 (運送の区域)	定時ダイヤ型 区域運行方式（デマンド型）
運行方法	事業者協力型の体制により、交通事業者の予約センターを活用。 利用者からの電話予約（前日の16時まで）により受付、 運行経路選定・配車を実施。
運行期間	令和7年9月1日～
利用対象者 (旅客の範囲)	玉川校区の全域と天の原校区の一部（新勝立町4丁目）に お住いで事前に登録をされた方。利用者は、前日の16時までに予約をすること。
運行日	週6日（月～土曜日、日曜日は運休）運行
運行時間	月～土曜日は、1日3往復7回 （9・10・11・12・13・14・15時台に運行） ※ゆめタウン行を金・土曜日の13、15時台の1往復2回運行
乗降場所	自宅から指定された商業施設等 ・通常コース（買い物支援コース） 勝立郵便局、勝立地区公民館、寺本歯科医院、マルエイ大牟田店、 大牟田柳川信用金庫勝立支店、ドラッグストアモリ大牟田勝立店、 木村整形外科医院、Mr.Max大牟田ショッピングセンター、 ディスカウントドラッグコスモス勝立店、春日クリニック、友永医院、 まつお眼科、今野病院、末広町バス停、（ゆめタウン大牟田）
利用料 (対価)	・区域内 300円/人（小学生以下100円/人、未就学児無料） ・ゆめタウン行 700円 ※乗り合い（2名以上で利用）になった場合は、100円引き
運行車両	・リース車両1台
備考	・地域でドライバーを確保（一種免許所持者での運行が可能） ・事業者協力型の体制をとることにより、交通事業者により運行管理、 ドライバーの運行指導、車両整備管理等を実施。

1. 玉川校区公共ライドシェアの運行状況

(3) 運行実績

- スムーズに「のりあいタクシー」から「公共ライドシェア」に移行でき、利用者も若干増加。利用者からの評判も良好。
- 地域住民が運転手となることについては、「安心感」や「気軽に話ができる」など、利用者からは肯定的な意見が多い。
- ドライバーの方の動機は「地域貢献」が多く、やりがいを感じて対応いただいている。

○玉川校区公共ライドシェア運行実績 (R6年度、R7年度8月まではのりあいタクシーの実績) ※9月1日より実証運行スタート

		4月	5月	6月	7月	8月	9月	10月	11月	12月	1月	2月	3月	合計
令和6年度	便数	41	32	36	50	45	40	50	41	53	48	36	27	498
	利用者数	57	45	48	67	60	48	66	50	73	60	46	41	661
令和7年度	便数	40	45	36	51	48	56	51	45	43				
	利用者数	50	60	51	61	77	75	67	61	60				



1. 玉川校区公共ライドシェアの運行状況

(4) 運行実績詳細 (日別・時間帯別)

9月	1日	2日	3日	4日	5日	6日	7日	8日	9日	10日	11日	12日	13日	14日	15日	16日	17日	18日	19日	20日	21日	22日	23日	24日	25日	26日	27日	28日	29日	30日		合計	
	月	火	水	木	金	土	日	月	火	水	木	金	土	日	月	火	水	木	金	土	日	月	火	水	木	金	土	日	月	火		便数	利用者
9:00		1		1	1					1		2					1									1					7	8	
10:00	2	1	2		3	1			2	2		1				3			2	1				1		1			2	3		15	27
11:00	1		1	1	3	1			1			2				1		1	2	1				1		1	1		2	1		16	21
12:00			1		1				1	2						1				1									1			7	8
13:30								1				1								1						1						4	4
14:30								1				1								1						1			1			5	5
15:30												1															1					2	2
合計	3	2	4	2	8	2	0	2	4	5	0	8	0	0	0	5	0	2	5	4	0	0	0	2	0	4	3	0	5	5	0	56	75

10月	1日	2日	3日	4日	5日	6日	7日	8日	9日	10日	11日	12日	13日	14日	15日	16日	17日	18日	19日	20日	21日	22日	23日	24日	25日	26日	27日	28日	29日	30日	31日	合計	
	水	木	金	土	日	月	火	水	木	金	土	日	月	火	水	木	金	土	日	月	火	水	木	金	土	日	月	火	水	木	金	便数	利用者
9:00		1							1	1					1								1							1		6	6
10:00	1		1	1		1	1	1						3			1	2		2		1	3	1	1		3		2	1	1	18	27
11:00			1	1			1	1	1					2			1	2					1	1	1				2	1	1	14	17
12:00	1	1				1								1						3			2				1					7	10
13:30				1							1																					2	2
14:30				1							1																					2	2
15:30																	2							1								2	3
合計	2	2	2	4	0	2	2	2	2	1	2	0	0	6	1	0	4	4	0	5	0	1	7	3	2	0	4	0	4	3	2	51	67

11月	1日	2日	3日	4日	5日	6日	7日	8日	9日	10日	11日	12日	13日	14日	15日	16日	17日	18日	19日	20日	21日	22日	23日	24日	25日	26日	27日	28日	29日	30日		合計	
	土	日	月	火	水	木	金	土	日	月	火	水	木	金	土	日	月	火	水	木	金	土	日	月	火	水	木	金	土	日		便数	利用者
9:00				1			1				1																				3	3	
10:00	1					1	3	1		1	1	1		3							2	2		2	1	1		1	3		15	24	
11:00	1						2	1			1			3							1	2			1	1		1	2		11	16	
12:00						1	1			1		1												2					1		6	7	
13:30	1						1	1																				1			4	4	
14:30	1							1																				1			3	3	
15:30	1						2														1										3	4	
合計	5	0	0	1	0	2	10	4	0	2	3	2	0	6	0	0	0	0	0	0	4	4	0	4	2	2	0	2	8	0	0	45	61

12月	1日	2日	3日	4日	5日	6日	7日	8日	9日	10日	11日	12日	13日	14日	15日	16日	17日	18日	19日	20日	21日	22日	23日	24日	25日	26日	27日	28日	29日	30日	31日	合計	
	月	火	水	木	金	土	日	月	火	水	木	金	土	日	月	火	水	木	金	土	日	月	火	水	木	金	土	日	月	火	水	便数	利用者
9:00	1							1	1							1								1				1			6	6	
10:00		1	1		2	2		1			1	3	1		2	2			1			2		2			2				14	23	
11:00	1	1	1		2	2		1				3	1		1	2			1			2		2			2				14	22	
12:00								1							1										1						3	3	
13:30						1																			1						2	2	
14:30						1																									1	1	
15:30					1														1						1						3	3	
合計	2	2	2	0	5	6	0	4	1	0	1	6	2	0	4	5	0	0	3	0	0	4	0	5	2	1	4	0	1	0	0	43	60

2. 一部運行の見直し（区域外停留所の追加）について

（１）見直しの内容

- 乗降場所として、運送の区域外に位置する「久保田こころ歯科」を追加。
これまで玉川校区内には1箇所歯科があったが、営業時間が短い、急なお休みがあるなどから、他の歯科までの送迎を希望する声が上がっていた。この度、閉院に伴い、地域から近い当該歯科を乗降場所に追加するもの。

項目	現状	見直し後
運行主体	玉川校区まちづくり協議会	変更なし
運行方式 (運送の区域)	定時ダイヤ型 区域運行方式（デマンド型）	変更なし
運行方法	事業者協力型の体制により、交通事業者の予約センターを活用。 利用者からの電話予約（前日の16時まで）により受付、 運行経路選定・配車を実施。	変更なし
運行期間	令和7年9月1日～	変更なし
利用対象者 (旅客の範囲)	玉川校区の全域と天の原校区の一部（新勝立町4丁目）に お住いで事前に登録をされた方。 利用者は、前日の16時までに予約をすること。	変更なし
運行日	週6日（月～土曜日、日曜日は運休）運行	変更なし
運行時間	月～土曜日は、1日3往復7回 （9・10・11・12・13・14・15時台に運行） ※ゆめタウン行を金・土曜日の13、15時台の1往復2回運行	変更なし
乗降場所	自宅から指定された商業施設等 ・通常コース（買い物支援コース） 勝立郵便局、勝立地区公民館、寺本歯科医院、マルエイ大牟田店、 大牟田柳川信用金庫勝立支店、ドラッグストアモリ大牟田勝立店、 木村整形外科医院、Mr.Max大牟田ショッピングセンター、 ディスカウントドラッグコスモス勝立店、春日クリニック、 友永医院、まつお眼科、今野病院、末広町バス停、 （ゆめタウン大牟田）	自宅から指定された商業施設等 ・通常コース（買い物支援コース） 勝立郵便局、勝立地区公民館、寺本歯科医院、マルエイ大牟田店、 大牟田柳川信用金庫勝立支店、ドラッグストアモリ大牟田勝立店、 木村整形外科医院、Mr.Max大牟田ショッピングセンター、 ディスカウントドラッグコスモス勝立店、春日クリニック、 友永医院、まつお眼科、今野病院、末広町バス停、 久保田こころ歯科 （ゆめタウン大牟田）
利用料 (対価)	・区域内 300円／人（小学生以下100円／人、未就学児無料） ・ゆめタウン行 700円 ※乗り合い（2名以上で利用）になった場合は、100円引き	変更なし
運行車両	・リース車両1台	変更なし
備考	・地域でドライバーを確保（一種免許所持者での運行が可能） ・事業者協力型の体制をとることにより、交通事業者により 運行管理、ドライバーの運行指導、車両整備管理等を実施。	変更なし

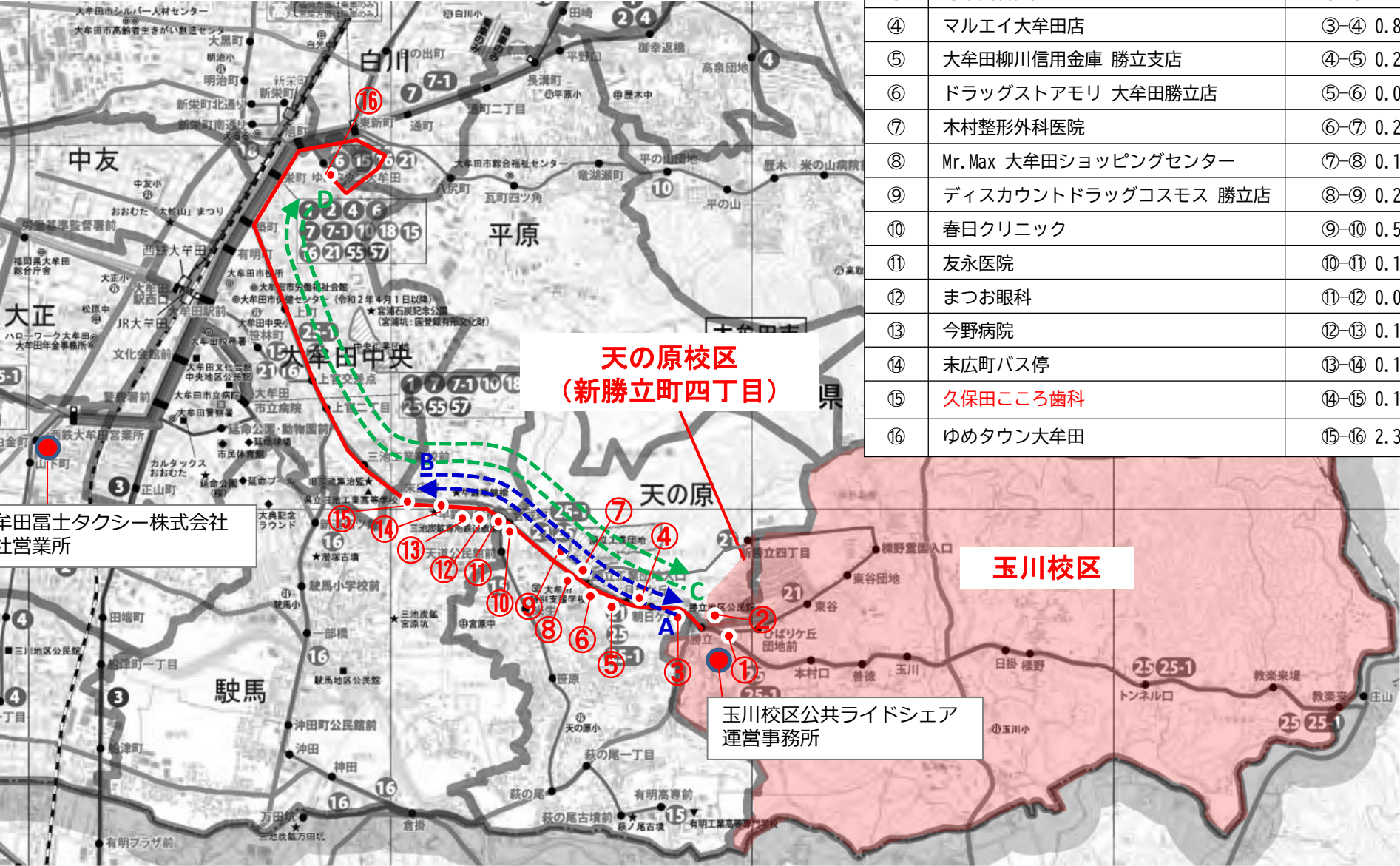
2. 一部運行の見直し（区域外停留所の追加）について

(2) 区域の地図

・事業所位置図、運行系統図、停留所の名称及び位置並びに停留所間のキロ程

※見直し箇所

今回、新たに「⑮久保田こころ歯科」を追加。



NO.	停留所の名称	停留所間のキロ程
①	勝立郵便局	—
②	勝立地区公民館	①-② 0.15km
③	寺本歯科医院	②-③ 0.70km
④	マルエイ大牟田店	③-④ 0.80km
⑤	大牟田柳川信用金庫 勝立支店	④-⑤ 0.25km
⑥	ドラッグストアモリ 大牟田勝立店	⑤-⑥ 0.05km
⑦	木村整形外科医院	⑥-⑦ 0.20km
⑧	Mr. Max 大牟田ショッピングセンター	⑦-⑧ 0.17km
⑨	ディスカウントドラッグコスモス 勝立店	⑧-⑨ 0.21km
⑩	春日クリニック	⑨-⑩ 0.50km
⑪	友永医院	⑩-⑪ 0.11km
⑫	まつお眼科	⑪-⑫ 0.06km
⑬	今野病院	⑫-⑬ 0.12km
⑭	未広町バス停	⑬-⑭ 0.12km
⑮	久保田こころ歯科	⑭-⑮ 0.13km
⑯	ゆめタウン大牟田	⑮-⑯ 2.37km